

钢材期货日评

2016年1月25日星期一

一、今日观点

行业资讯：

河北钢铁集团 2016 年汽车用钢产量将突破 340 万吨。

四部门：加大用地政策支持大中型水利水电工程建设。

国务院：确定进一步化解钢铁煤炭行业过剩产能的措施。

现货价格：

国产矿市场部分地区有所上涨，成交一般，唐山干基含税现金出厂 425-435 元；进口矿现货市场较为冷清，价格弱稳，成交一般，具体来看，今日远期现货方面，卖方报价较为坚挺，询盘较少，市场活跃度一般，结标价格小幅回落，但仍高于市场预期，今日力拓结标 10 万吨 PB 粉，61% 计价 41.16，2.12-2.21 装期，上单周五结标价为 41.25；钢坯价格部分下跌，其中山东、唐山地区跌 20 元/吨，其他地区稳。

成交量及库存：

截至 25 日下午 4 时，山东省内 9 家主导建材钢厂厂内库存总量约 32.86 万吨（螺纹 21.2 万吨、盘螺/高线 11.66 万吨），较上个交易日增加 3.83 万吨；今日累计成交 3.17 万吨，较上个交易日增加 0.39 万吨。

浙江讯：25 日，浙江地区 16 家建材大户今日成交统计总量 7920 吨，较上一交易日相比整体增加 1125 吨，增幅约为 16.56%。今日下游采购观望依旧，整体成交较昨日有所增加。

利润：

据了解，1 月 15 日调研本周唐山生铁即期不含税成本 1060-1120，炼钢成本 1545-1615，与当前 1580 元/吨的钢坯售价相比利润-35-35 元/吨。

原料滞后 20 日螺纹现金成本 1892，现金利润 23（1.23%）；

原料滞后 20 日热卷完全成本 1962，现金利润 38（1.91%）；

方钢出口 FOB 价 260 美元（+0），折算人民币价 1813 元，出口利润 48（2.74%）；

螺纹出口 FOB 价 273 美元（+0），折算人民币价 1910 元，出口利润-6（-0.32%）；

热卷出口 FOB 价 283 美元（+0），折算人民币价 1910 元，出口利润-90（-4.49%）；

螺纹 1 月盘面利润 144，螺纹 5 月盘面利润 93，螺纹 10 月盘面利润 120；

热卷 1 月盘面利润 161，热卷 5 月盘面利润 121，热卷 10 月盘面利润 157；

铁矿石进口成本 350 元，10 日进口利润 27，20 日进口利润 6，20 日进口利润-2。

价差：

螺纹主力基差 76 (3.96%)，热卷主力基差 62 (3.10%)，铁矿石主力基差 26 (7.85%)；

螺纹 10-5 价差-4，矿石 9-5 价差-16。

卷-螺主力价差 98，现货价差 84.2。

仓单：

螺纹仓单 35903 吨 (+5105)，中储无锡 2950 吨 (0)，惠龙港 14134 吨 (-5105)，康运崇贤库 877 吨 (+0)，江苏金驹物流 17942 (+0)；热卷仓单 2928 吨 (+0)，铁矿石仓单 0 手 (0)。

持仓：

RB1605：前 20 名多空大幅增持，净空量明显下降。净多方来看，永安增多 4.5 万手，华泰、五矿经易增多；净空方来看，银河增空，申万大幅空翻多，方正中期增空减多。

I1605：前 20 名多空减仓，净持仓略偏多。净多方来看，中信增多减空，宏源增多；净空方来看，银河增多减空，永安减多 5.6 万手，徽商增空。

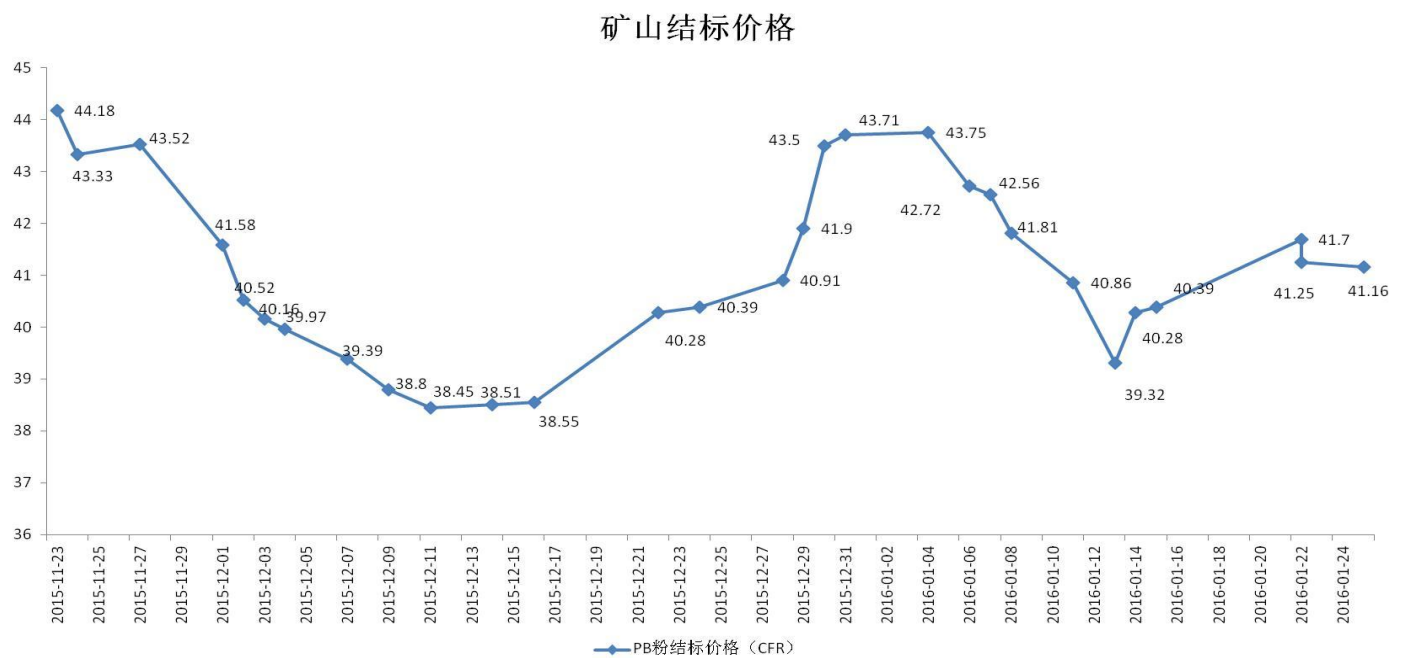
小结：

螺纹主力基差走弱，盘面仍处于贴水状态，春节临近工地陆续放假，各地成交明显转差，随着钢厂利润好转，河北地区部分钢厂有复产动作，但受春节假期、利润等因素影响，整体开工率继续下降，供给端压力并不大，市场进入供需两弱状态，且需求下滑速度快于供给，社会库存增幅扩大，钢厂库存也开始累积，螺纹现货转弱概率较大，期螺 1850 以上钢厂套保意愿会逐步增强，目前盘面更多属于博弈类行情，螺纹后期面临高持仓与春节前提保压力，多空争斗较为激烈，建议观望。

二、现货价格

日期	市场价(含税): 废钢:6-8mm:天津	价格:方坯:Q235:唐山	价格:型材:16#槽钢:北京	价格:热轧带钢:2.5mm*232:唐山	价格:螺纹钢:HRB400 20mm:上海	价格:螺纹钢:HRB400 20mm:杭州	价格:螺纹钢:HRB400 20mm:北京	价格:螺纹钢:HRB400 20mm:广州	价格:线材:6.5高线:上海	价格:线材:6.5高线:北京	价格:线材:6.5高线:广州	价格:热轧板卷:4.75mm:上海	价格:热轧板卷:4.75mm:广州	价格:热轧板卷:4.75mm:天津	价格:冷轧板卷:1.0mm:上海	价格:冷轧板卷:1.0mm:天津	价格:冷轧板卷:1.0mm:广州	价格:中板:普20mm:上海	价格:中板:普20mm:广州	价格:中板:普20mm:天津
单位	元/吨	元/吨	元/吨	元/吨	元/吨	元/吨	元/吨	元/吨	元/吨	元/吨	元/吨	元/吨	元/吨	元/吨	元/吨	元/吨	元/吨	元/吨	元/吨	元/吨
2016-01-25	960	1610	1900	1780	1860	1890	1750	2150	1920	1920	2100	2000	2070	1910	2660	2630	2650	1980	2170	1890
2016-01-22	1030	1560	1900	1780	1860	1890	1770	2150	1920	1920	2100	2000	2070	1910	2690	2630	2650	1990	2170	1890
2016-01-21	1030	1610	1900	1800	1860	1900	1790	2160	1920	1920	2110	2000	2080	1910	2690	2630	2650	2010	2170	1900
2016-01-20	1030	1640	1910	1830	1870	1910	1800	2170	1920	1950	2120	2010	2080	1930	2690	2630	2650	2010	2160	1900
2016-01-19	1030	1660	1910	1830	1870	1920	1820	2170	1910	1950	2120	2010	2080	1930	2690	2630	2650	2010	2160	1900
2016-01-18	1030	1670	1910	1860	1860	1890	1800	2160	1890	1940	2110	2000	2030	1890	2720	2630	2620	1980	2150	1900
2015-12-28	940	1500	1850	1690	1780	1820	1700	2150	1800	1710	2110	1970	2060	1870	2630	2510	2620	1930	2090	1800
2015-10-26	1130	1640	2200	1840	1950	2000	1840	2180	1980	1990	2160	1910	1980	1790	2400	2310	2460	1950	2030	1940
2015-01-26	1520	2000	2270	2200	2410	2430	2230	2720	2310	2350	2750	2600	2870	2560	3660	3390	3900	2480	2880	2400
日涨幅(元/%)	-70.00	50.00	0.00	0.00	0.00	0.00	-20.00	0.00	0.00	0.00	0.00	0.00	0.00	0.00	-30.00	0.00	0.00	-10.00	0.00	0.00
	-7.29%	3.11%	0.00%	0.00%	0.00%	0.00%	-1.14%	0.00%	0.00%	0.00%	0.00%	0.00%	0.00%	0.00%	-1.13%	0.00%	0.00%	-0.51%	0.00%	0.00%
周涨幅(元/%)	-70	-60.00	-10.00	-80	0.00	0.00	-50	-10	30	-20	-10	0	40	20	-60	0	30	0	20	-10
	-7.29%	-3.73%	-0.53%	-4.49%	0.00%	0.00%	-2.86%	-0.47%	1.56%	-1.04%	-0.48%	0.00%	1.93%	1.05%	-2.26%	0.00%	1.13%	0.00%	0.92%	-0.53%
月涨幅(元/%)	20	110	50	90	80	70	50	0	120	210	-10	30	10	40	30	120	30	50	80	90
	2%	7%	3%	5%	4%	4%	3%	0%	6%	11%	0%	2%	0%	2%	1%	5%	1%	3%	4%	5%
季涨幅(元/%)	-170	-30	-300	-60	-90	-110	-90	-30	-60	-70	-60	90	90	120	260	320	190	30	140	-50
	-18%	-2%	-16%	-3%	-5%	-6%	-5%	-1%	-3%	-4%	-3%	5%	4%	6%	10%	12%	7%	2%	6%	-3%
年涨幅(元/%)	-560	-390	-370	-420	-550	-540	-480	-570	-390	-430	-650	-600	-800	-650	-1000	-760	-1250	-500	-710	-510
	-58%	-24%	-19%	-24%	-30%	-29%	-27%	-27%	-20%	-22%	-31%	-30%	-39%	-34%	-38%	-29%	-47%	-25%	-33%	-27%

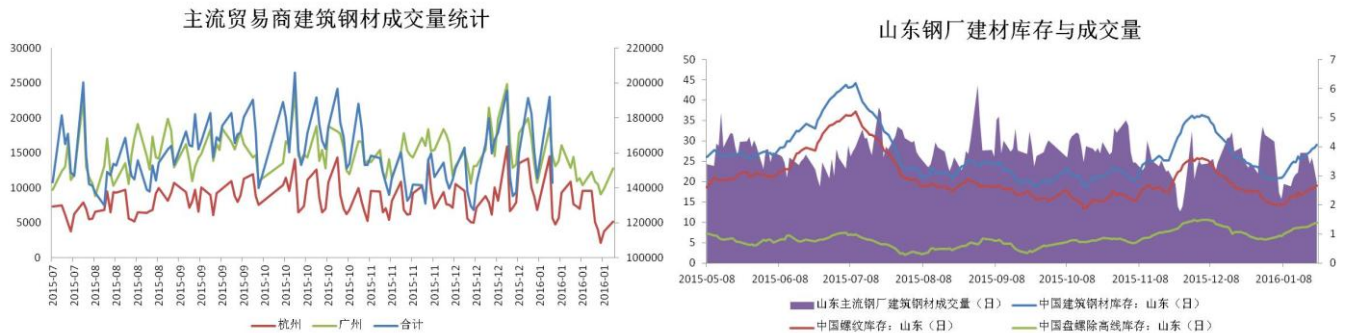
图1：国外矿山结标价格



数据来源：Wind，永安期货研究院

三、成交量

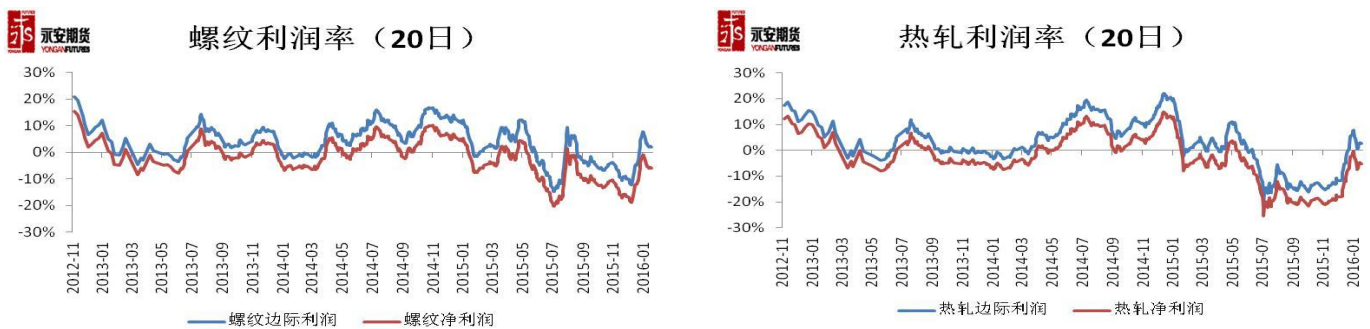
图2：主流贸易商建材库存与成交量



数据来源：Wind, 永安期货研究院

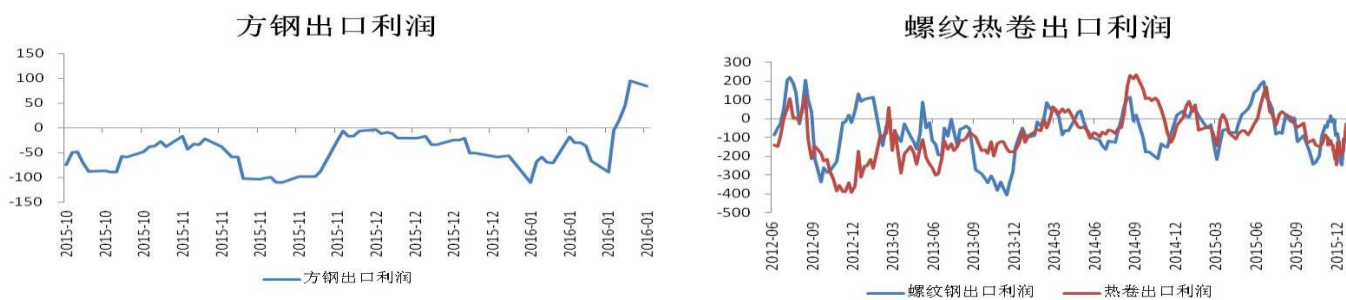
四、利润

图3：螺纹钢、热卷生产利润率



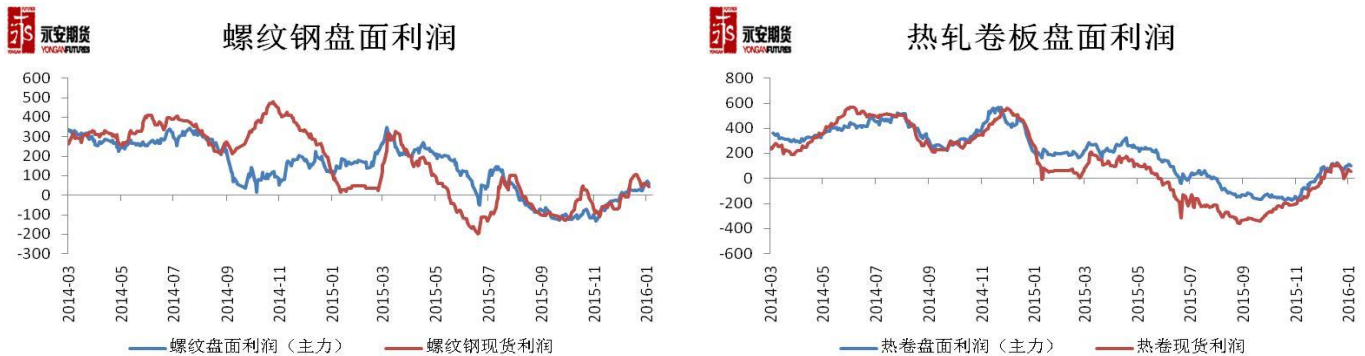
数据来源：Wind, 永安期货研究院

图4：螺纹、热卷及方钢出口利润



数据来源：Wind, 永安期货研究院

图5：螺纹、热卷盘面利润



数据来源：Wind, 永安期货研究院

五、价差

图6：螺纹钢主力基差收益率



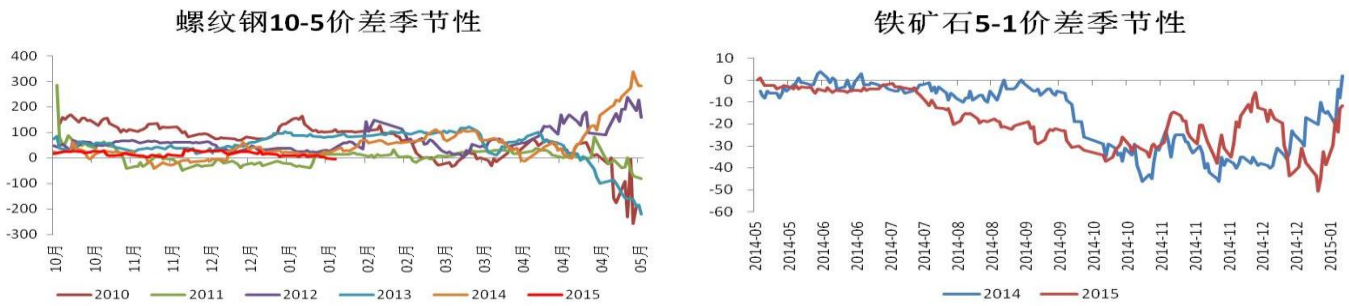
数据来源：Wind, 永安期货研究院

图7：螺纹钢主力基差收益率



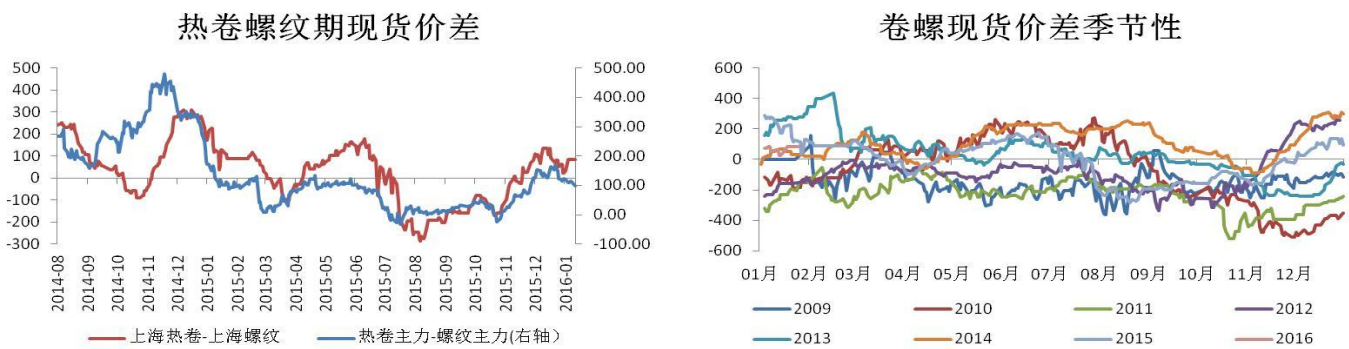
数据来源：Wind, 永安期货研究院

图8：月间价差



数据来源：Wind, 永安期货研究院

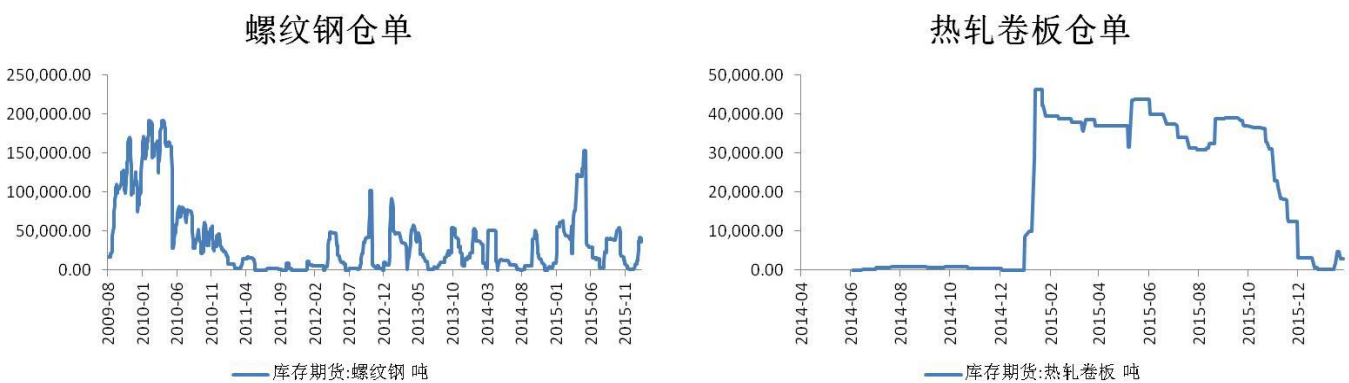
图9：卷螺价差



数据来源：Wind, 永安期货研究院

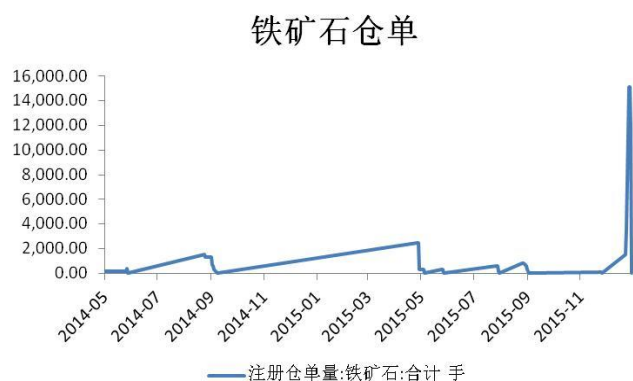
六、仓单

图10：螺纹钢与热轧仓单



数据来源：Wind, 永安期货研究院

图11：铁矿石仓单



数据来源：Wind，永安期货研究院

永安期货研究院

张丽丽

010-85113295

zll@yafco.com

F0295227

TZ009438

免责声明

本报告的信息均来源于公开资料，我公司对这些信息的准确性和完整性不做任何保证，也不保证所包含的信息和建议不会发生任何变更。我们已力求报告内容的客观、公正，但文中的观点、结论和建议仅供参考，报告中的信息或意见并不构成所述证券或期货的买卖出价或征价，投资者据此作出的任何投资决策与本公司和作者无关。本报告版权仅为我公司所有，未经书面许可，任何机构和个人不得以任何形式翻版、复制发布。如引用、刊发，须注明出处为永安期货公司，且不得对本报告进行有悖原意的引用、删节和修改。