

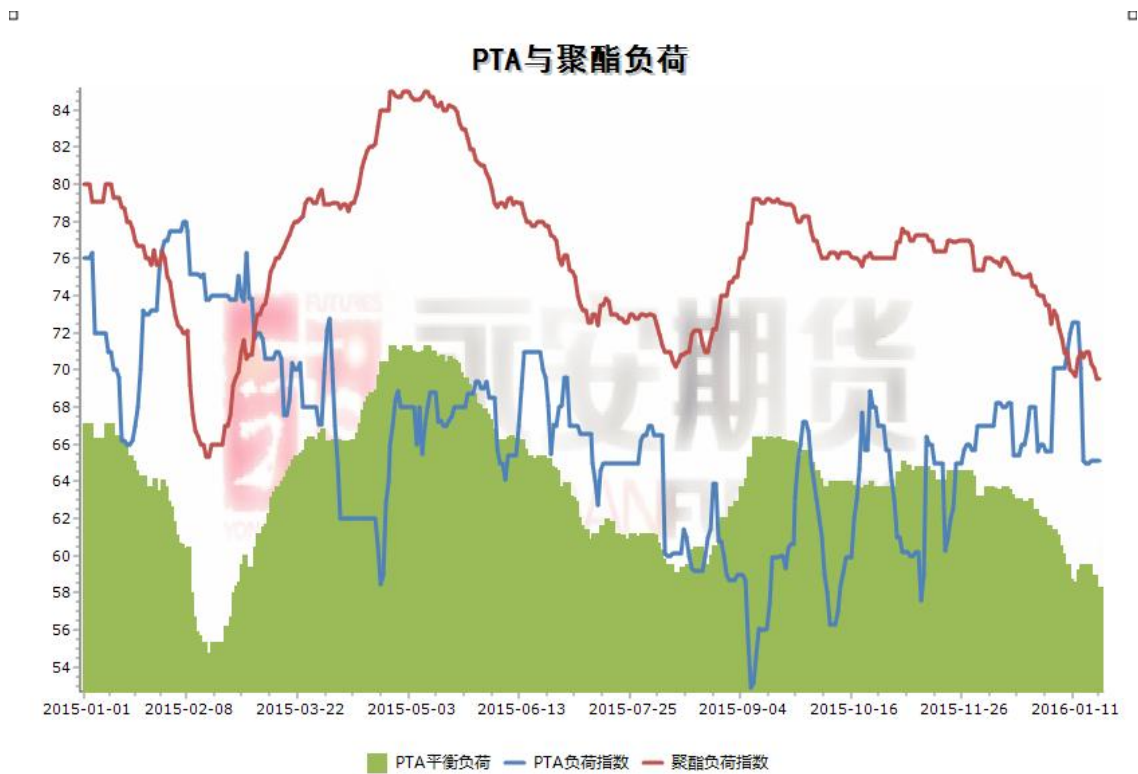
## 要闻与评论

- 1、原油 Brent 至 32.18 (+2.93)；石脑油至 326 (+19)，MX 至 553 (+6)。  
石脑油与原油价格 100 (-15)，PX 与石脑油价差 384 (+0)。
- 2、亚洲 PX 至 710 (+19) CFR，折合 PTA 现金流成本 3639 元/吨。
- 3、现货内盘 PTA 至 4180 (+40)，PTA 现货加工费用 541。
- 4、TA1602 加工利润 551 升水现货 10；TA1605 加工利润 705 升水 164；TA1609 加工利润 789 升水 248。
- 5、PTA 装置开工率 65.1 (+0)%，聚酯开工率 68.4 (-1.1)%，平衡负荷 60.5%，江浙织机负荷 38 (-0)%。
- 6、PTA 库存：PTA 工厂 4-5 天左右，聚酯工厂 3-5 天左右。
- 7、涤丝产销局部回升，平均 8-9 成，涤丝价格多数稳定个别因促销有不足 50 的下跌。

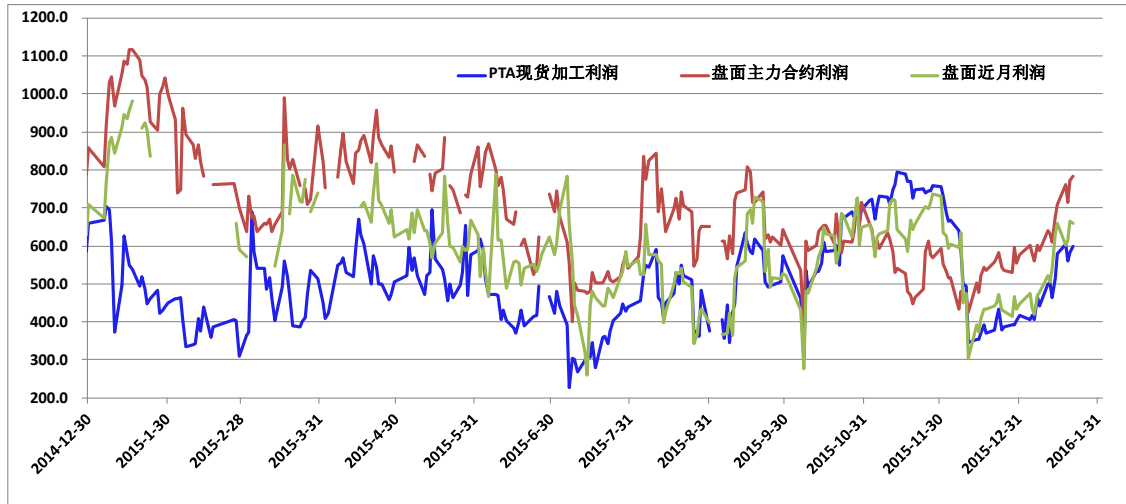
PTA 成本在大幅反弹，利润空间均处于偏高位置，PTA 应有反弹动力，但考虑临近春节下游需求继续下滑，所以反弹空间有限，中长期继续关注 5-9 正套机会。

## 报价

### 1、PTA



期市有风险，入市须谨慎



## 2、MEG

□

□



□

□

## 3、PTA 上游产品

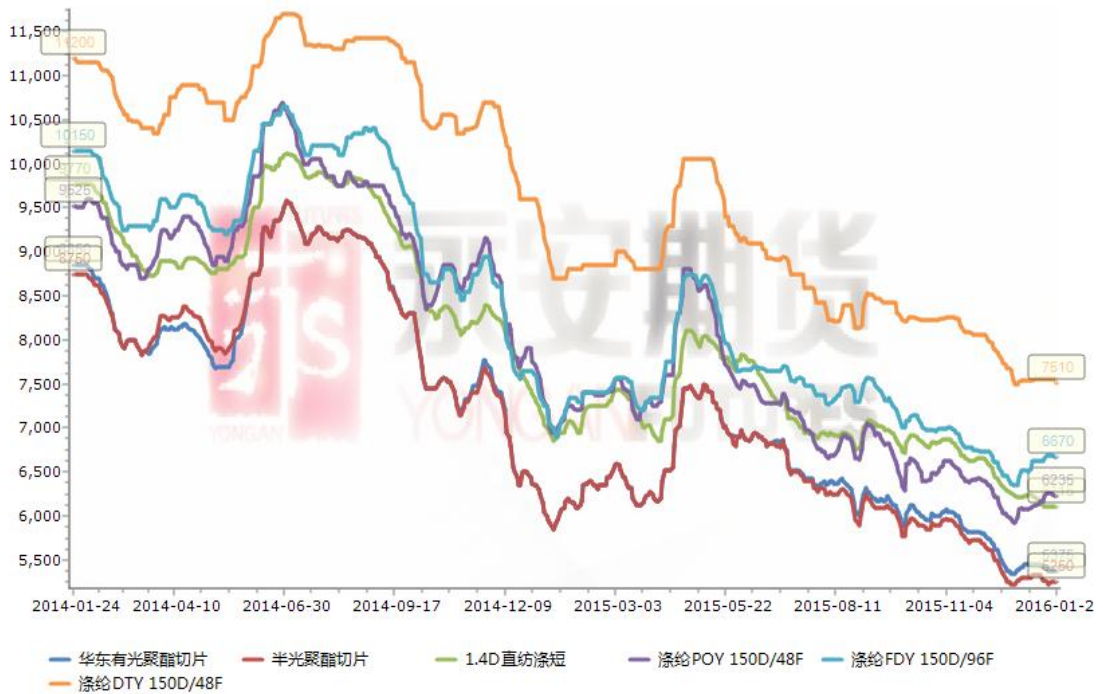
期市有风险，入市须谨慎

PTA上游产品价格走势



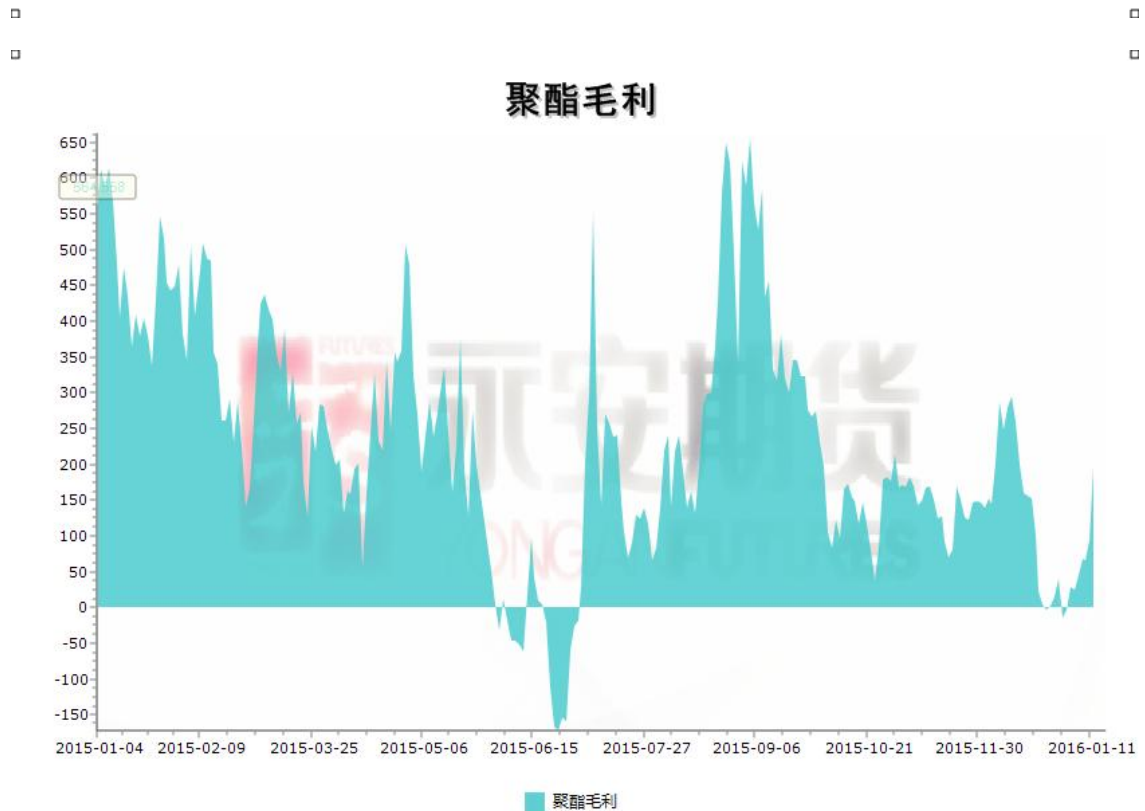
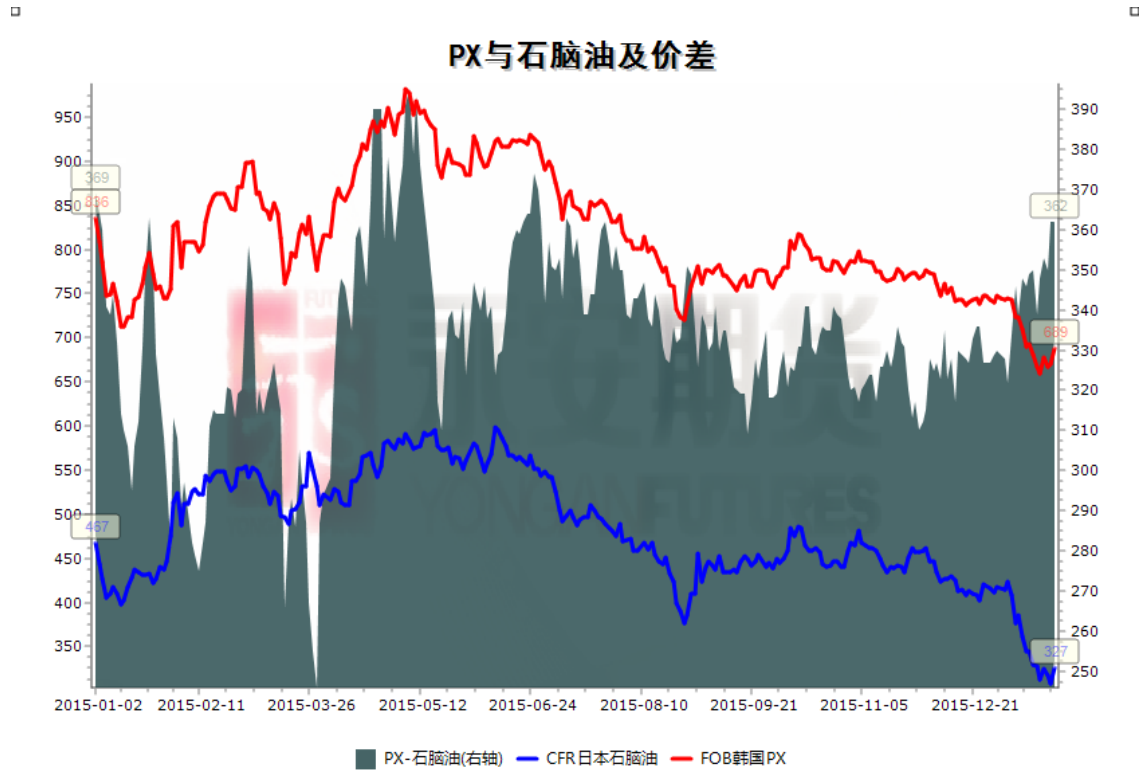
4、聚酯产品价格

聚酯产品价格



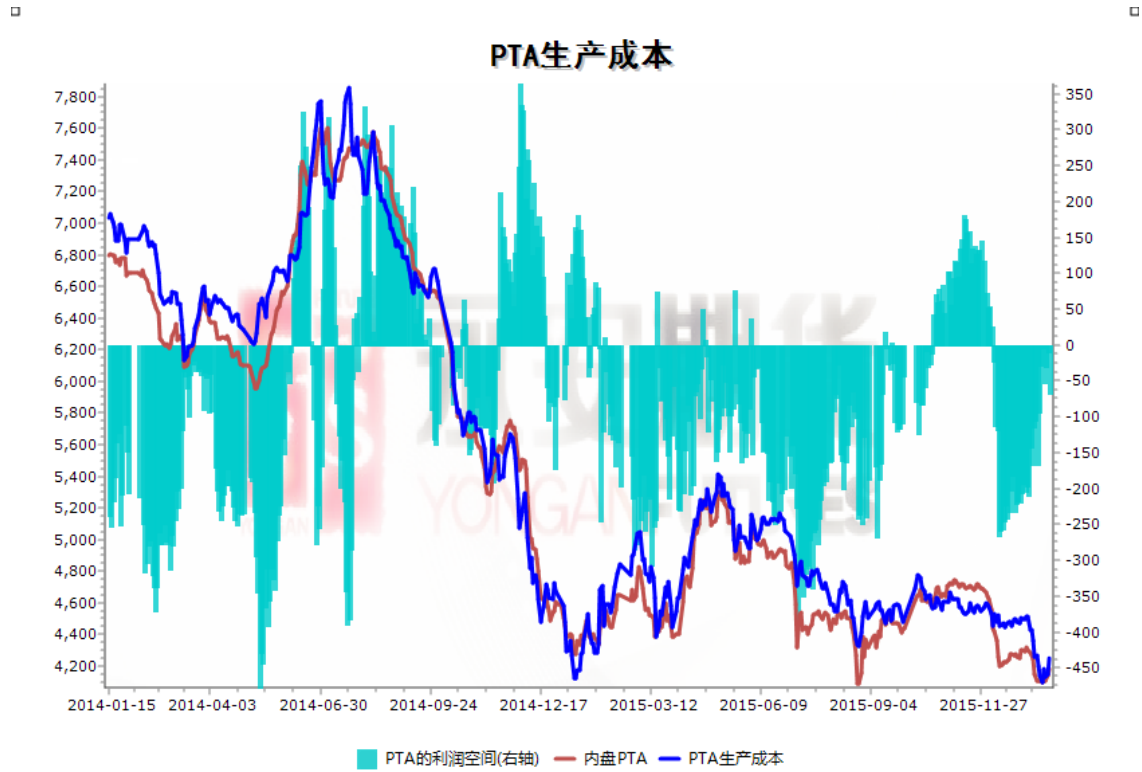
5、各环节加工毛利（含加工费）

期市有风险，入市须谨慎

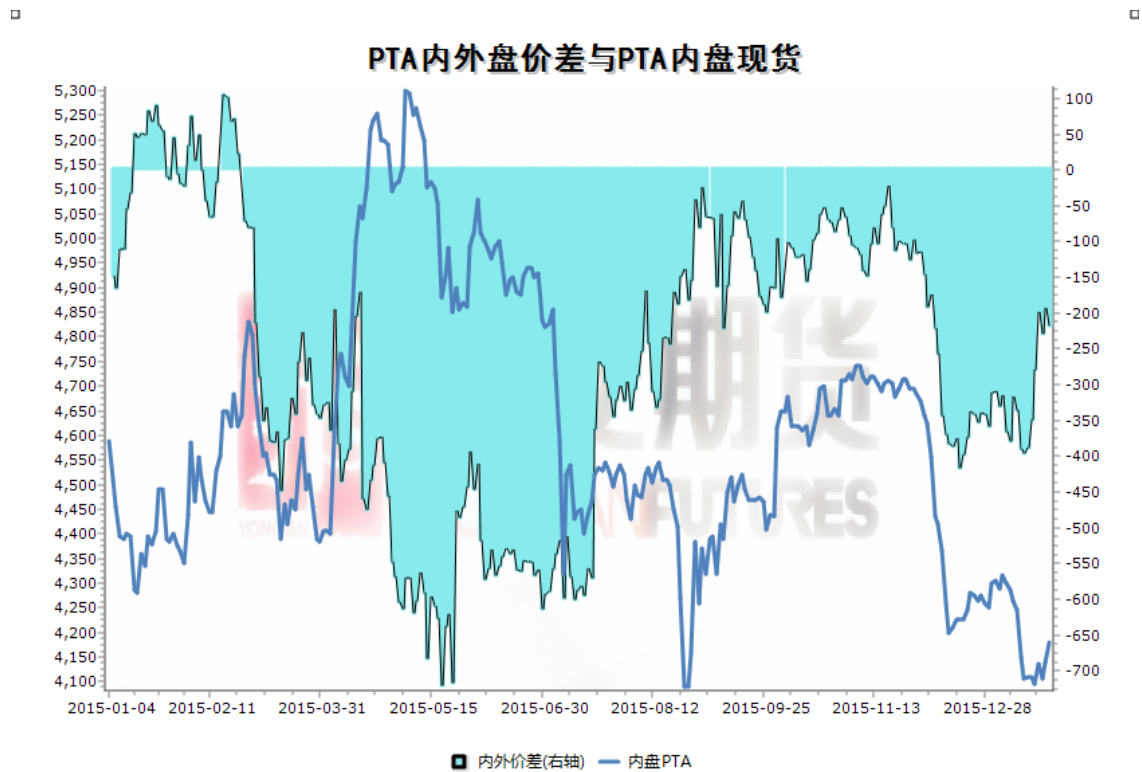


#### 6、生产成本（以即期现货 PX 核算，包含各种加工费用）

期市有风险，入市须谨慎



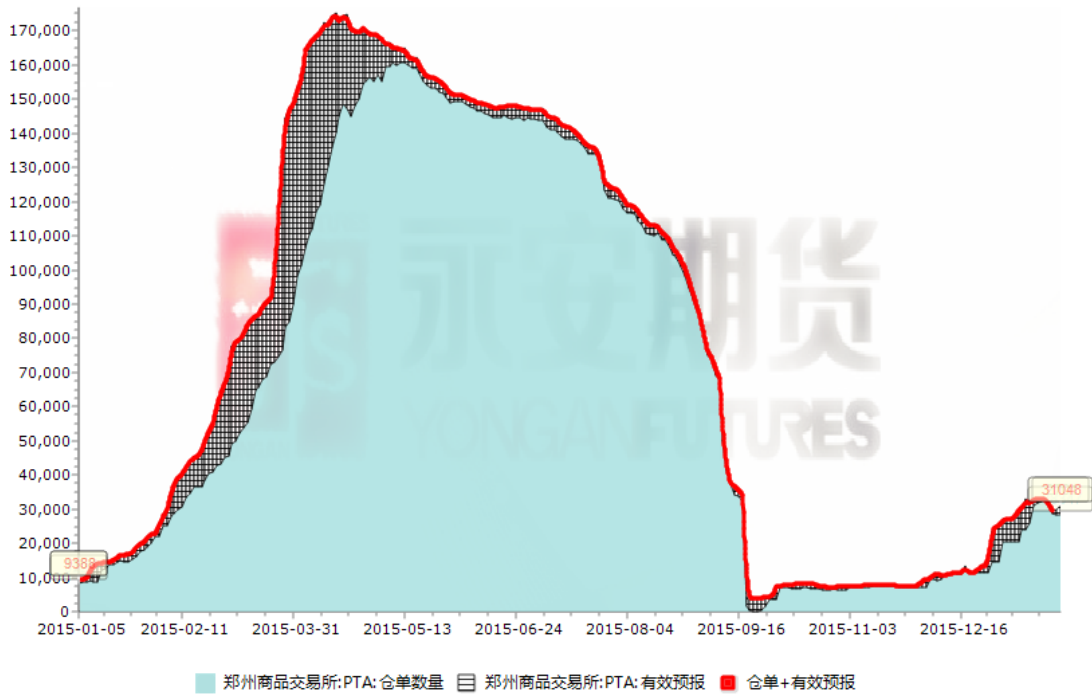
7、内外盘税汇调整后的价差（价差为负则进口亏损）



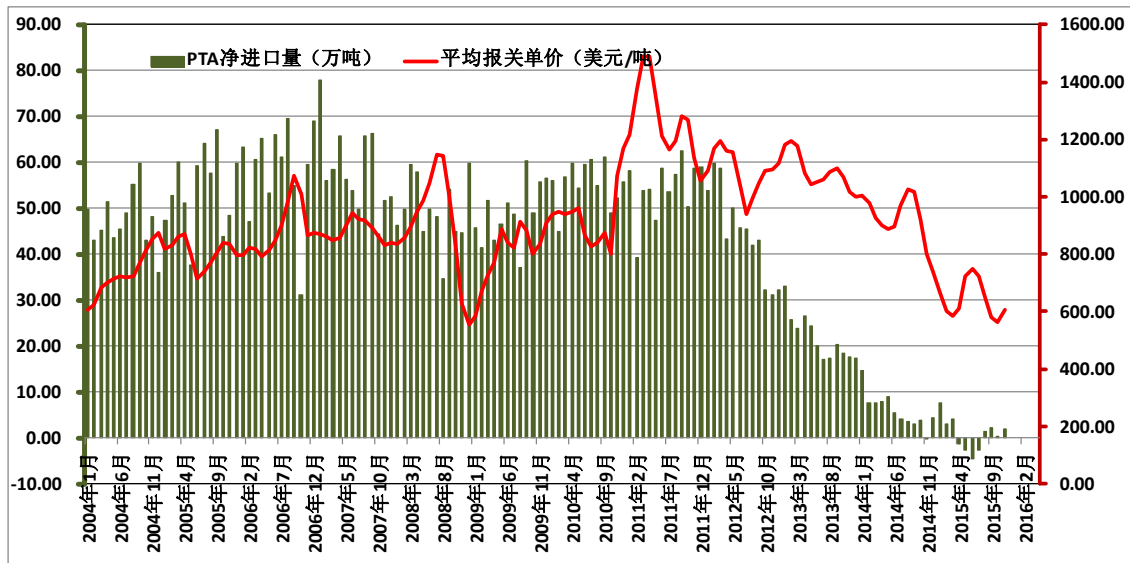
8、库存日报

期市有风险，入市须谨慎

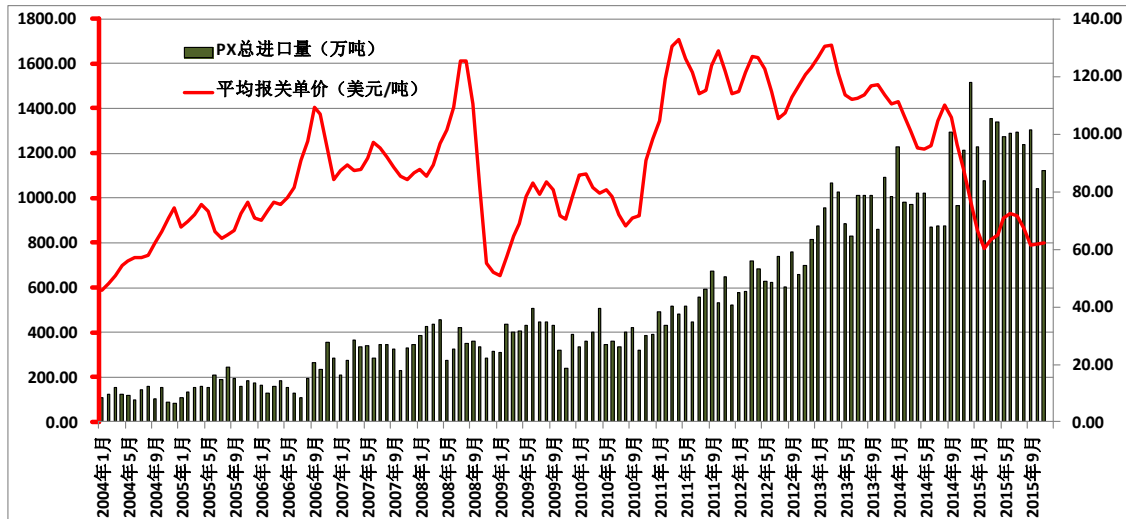
期货仓单日报



9、进出口



期市有风险，入市须谨慎



### 免责声明

本报告版权归“永安期货股份有限公司”所有。未经事先书面授权，任何人不得对本报告进行任何形式的发布、复制。如引用、刊发，需注明出处为“浙江永安期货经纪有限公司”，且不得对本报告有悖原意的删节和修改。

本报告基于我公司其研究人员认为可信的公开资料或实地调研资料，但我公司及其研究人员对这些信息的准确性和完整性不作任何保证，且本报告中的资料、意见、预测均反映报告初次公开发布时的判断，可能会随时调整。报告中的信息，以及所表达意见不构成投资、法律、会计或税务的最终操作建议，我公司不就报告中的内容对最终操作建议做出任何担保。

永安期货期货研究中心

匡波 0571-88373212