

2016年1月15日

国债期货早报

发展研究中心国债组:

王荆杰: 020-85594012

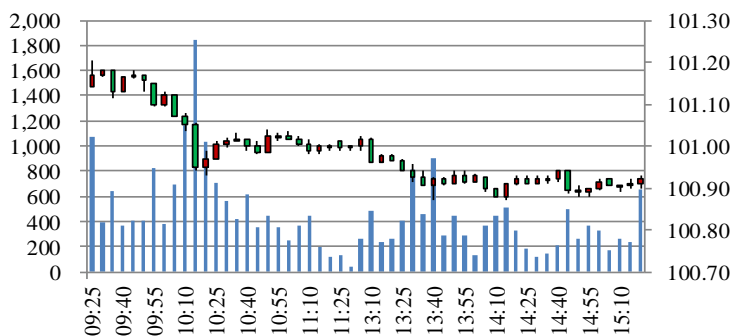
陈振宇: 020-85598371

### 回调不减强势

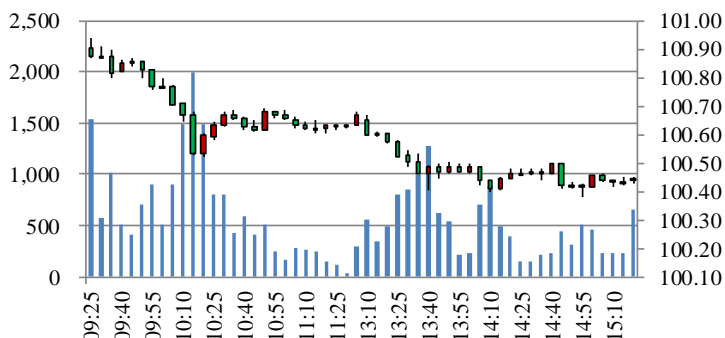
#### 国债期货合约数据

行情数据 (成交-手; 持仓-手)							2016-01-14
合约	收盘	涨跌幅	成交	△成交	持仓	△持仓	
TF1603	100.920	-0.173%	24,260	2,673	23,034	-1,683	
TF1606	100.700	-0.193%	1,010	272	4,407	185	
TF1609	100.535	-0.248%	20	-21	871	0	
TF合计			25,290	2,924	28,312	-1,498	
T1603	100.445	-0.327%	30,554	8,147	28,460	-1,047	
T1606	100.180	-0.279%	1,707	630	5,589	577	
T1609	100.020	-0.254%	52	38	930	0	
T合计			32,313	8,815	34,979	-470	

#### TF1603日内走势



#### T1603日内走势



图表数据来源: Wind 资讯 广发期货发展研究中心

#### 债市要点

■ 周四, 央行公开市场进行 1600 亿元逆回购操作, 央行周二进行 800 亿元逆回购操作, 本周共有 2000 亿元逆回购到期, 据此计算, 央行本周公开市场净投放 400 亿元。

#### 交易提示

- 5 年期主力合约 TF1603, 10 年期为 T1603。
- TF1603 合约交易所最低交易保证金为 1.2%。T1603 保证金为 2%。
- TF1603 涨跌停板为  $\pm 1.2\%$ , T1603 涨跌停板为  $\pm 2\%$ 。

本报告中的信息均来源于已公开的资料, 我公司对这些信息的准确性及完整性不作任何保证, 不保证该信息未经任何更新, 也不保证本公司做出的任何建议不会发生任何变更。在任何情况下, 报告中的信息或所表达的意见并不构成所述品种买卖的出价或询价。投资者据此投资, 风险自担。未经我司书面授权, 任何人不得对本报告进行任何形式的发布、复制或对本报告进行有悖原意的删节和修改。**期市有风险 入市需谨慎!**

### [市场情况]

周四，国债期货 TF1603 合约收盘跌-0.175，跌幅-0.17%，报 100.92，最高 101.21，最低 100.87，成交 24260 手，持仓 23034 手，减仓 1683 手。T1603 合约收盘跌-0.33，跌幅-0.33%，报 99.765，最高 99.845，最低 99.255，成交 23940 手，持仓 28460 手，减仓 1047 手。

### [操作建议]

央行昨日继续投放大量逆回购维持资金面平稳，期债的回调一定程度上缓解了后续上涨的压力。近期股债撬撬板效应明显，短期股市反弹或给债市造成一定压力。操作上，维持前期配置性多头，注意回调风险，并做好资金管理。

图 1：银行间质押式加权回购利率

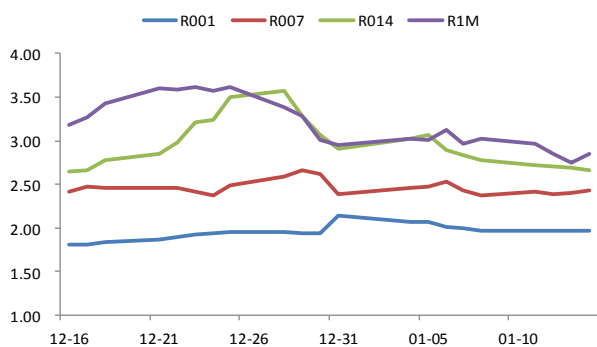
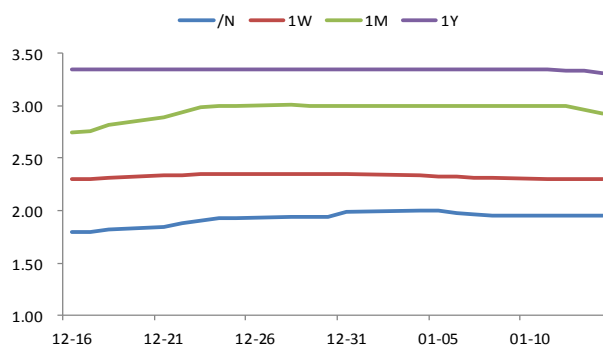


图 2：上海银行间同业拆借利率



数据来源：WIND，广发期货发展研究中心

本报告中的信息均来源于已公开的资料，我公司对这些信息的准确性及完整性不作任何保证，不保证该信息未经任何更新，也不保证本公司做出的任何建议不会发生任何变更。在任何情况下，报告中的信息或所表达的意见并不构成所述品种买卖的出价或询价。投资者据此投资，风险自担。未经我司书面授权，任何人不得对本报告进行任何形式的发布、复制或对本报告进行有悖原意的删节和修改。**期市有风险 入市需谨慎!**

图 3：银行间固定利率国债到期收益率

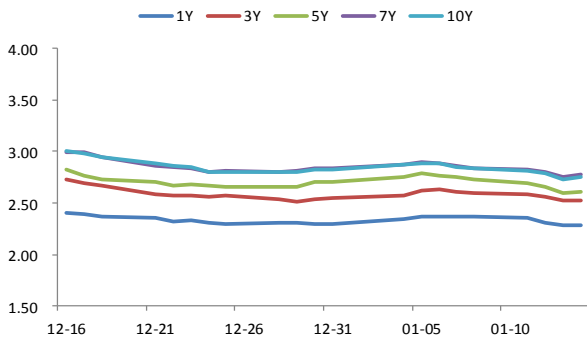
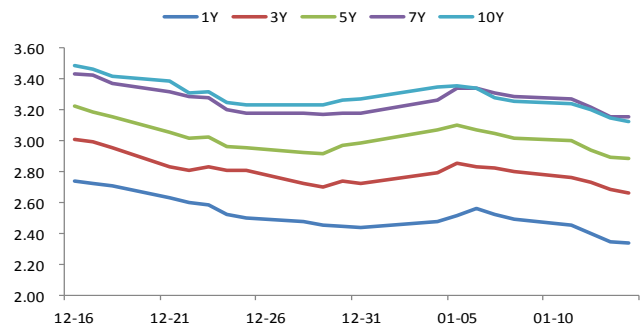
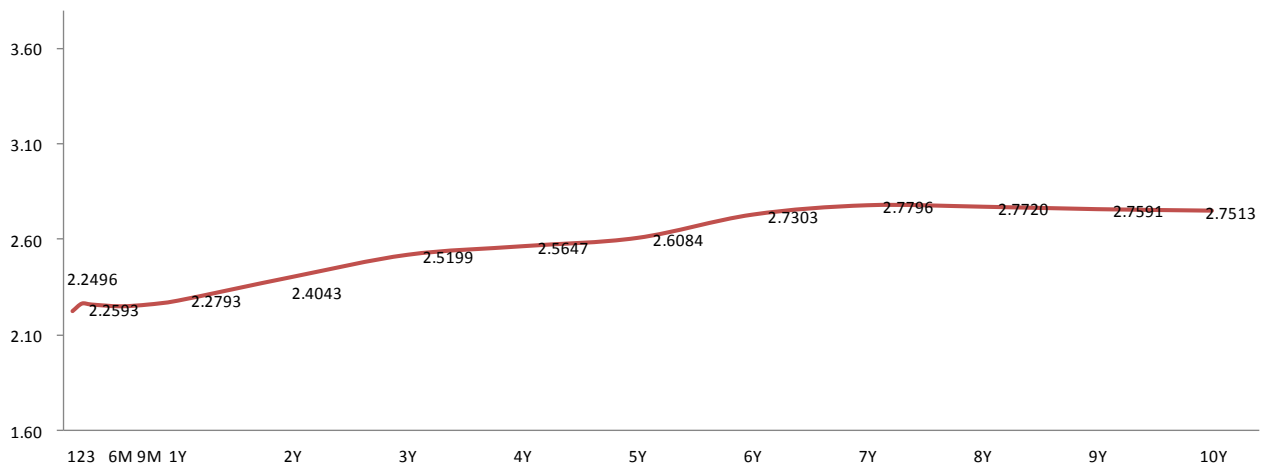


图 4：银行间固定利率政策性金融债到期收益率



数据来源：WIND，广发期货发展研究中心

图 5：国债到期收益率曲线（2016-01-14）



数据来源：WIND，广发期货发展研究中心

本报告中的信息均来源于已公开的资料，我公司对这些信息的准确性及完整性不作任何保证，不保证该信息未经任何更新，也不保证本公司做出的任何建议不会发生任何变更。在任何情况下，报告中的信息或所表达的意见并不构成所述品种买卖的出价或询价。投资者据此投资，风险自担。未经我司书面授权，任何人不得对本报告进行任何形式的发布、复制或对本报告进行有悖原意的删节和修改。**期市有风险 入市需谨慎！**