

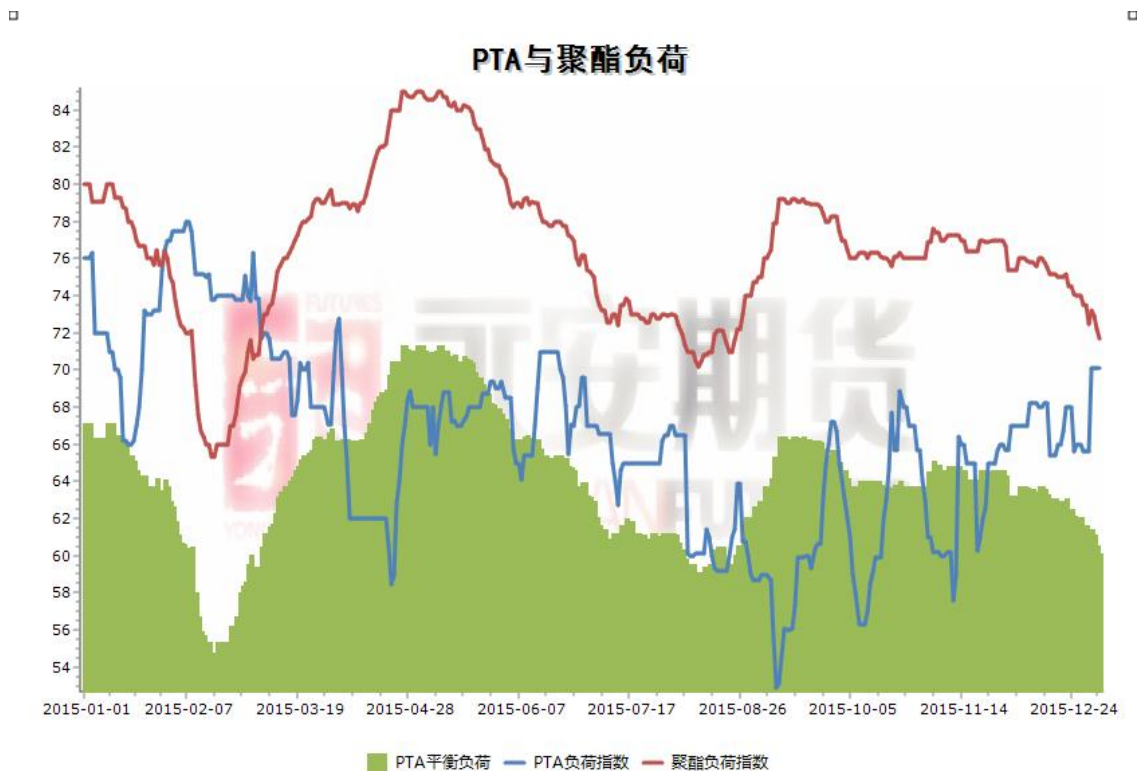
## 要闻与评论

- 1、原油 WTI 至 33.16 (-0.11)；石脑油至 384 (+8)，MX 至 614 (+2)。
- 2、亚洲 PX 至 745 (+1) CFR，折合 PTA 现金流成本 3822 元/吨。
- 3、现货内盘 PTA 至 4265 (-20)，PTA 现货加工费用 443。
- 4、TA1601 加工利润 474 升水现货 31；TA1605 加工利润 604 升水 161；TA1609 加工利润 668 升水 225。
- 5、PTA 装置开工率 70.11 (-0)%，聚酯开工率 70.9 (-0)%，平衡负荷 62.7%，江浙织机负荷 54 (-0)%。
- 6、PTA 库存：PTA 工厂 3-4 天左右，聚酯工厂 3-5 天左右。
- 7、涤丝产销清淡，平均 7 成，涤丝价格大部分稳定个别有 15 元左右的小幅下滑。

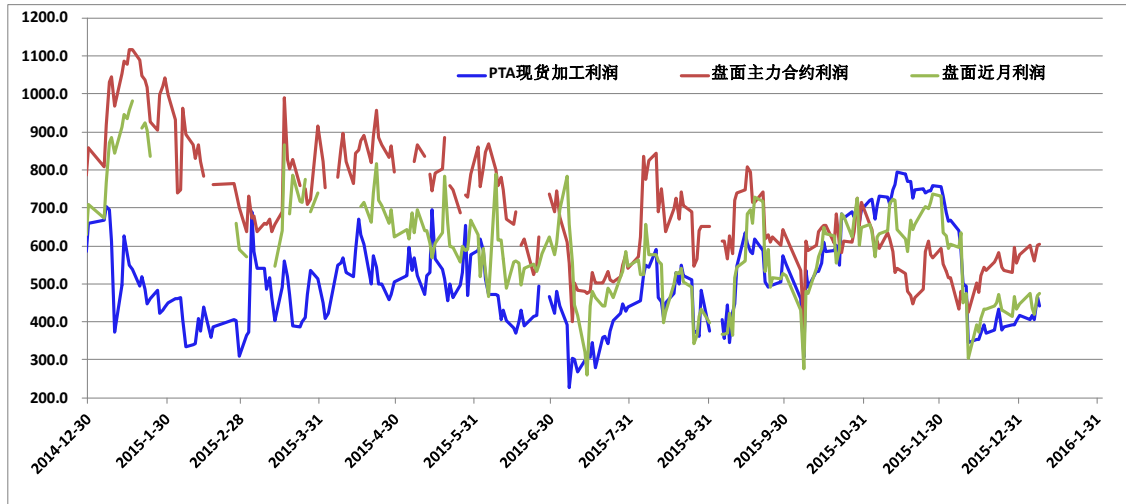
短期 PTA 供给仍然是过剩状态，下游需求继续下滑，春节备货需求仍不明显，市场信心不足，短期 PTA 仍可能维持偏弱格局，考虑本月中有两套装置计划检修，过剩情况将略有缓解，下行空间不会过大，中长期继续关注 5-9 正套机会。

## 报价

### 1、PTA



期市有风险，入市须谨慎



2、MEG

□ □

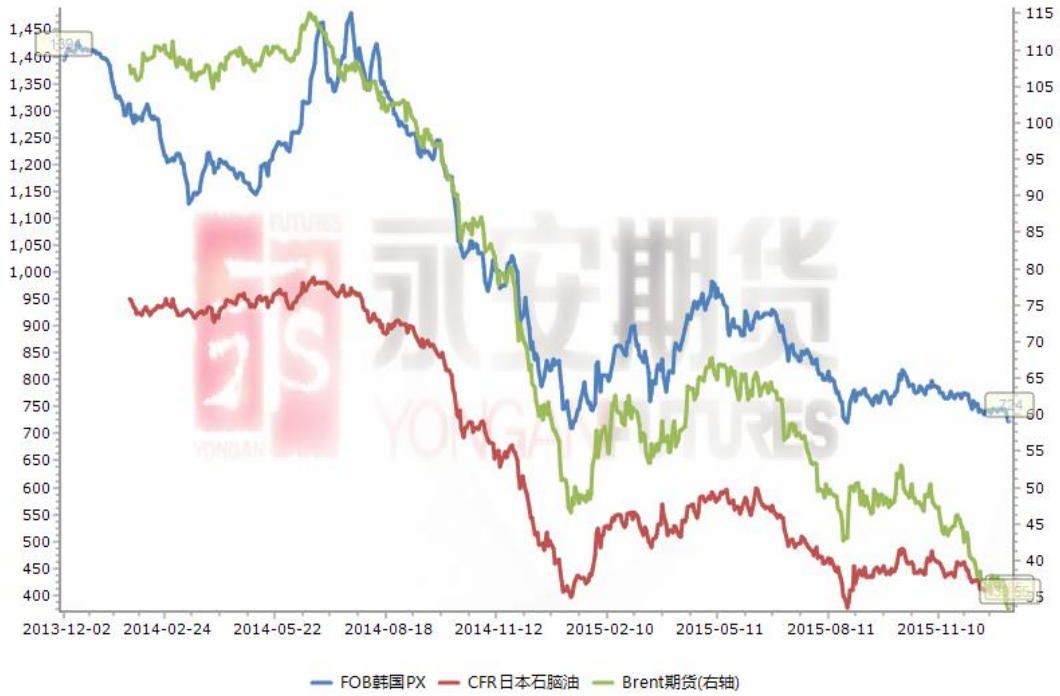


□ □

3、PTA 上游产品

期市有风险，入市须谨慎

PTA上游产品价格走势



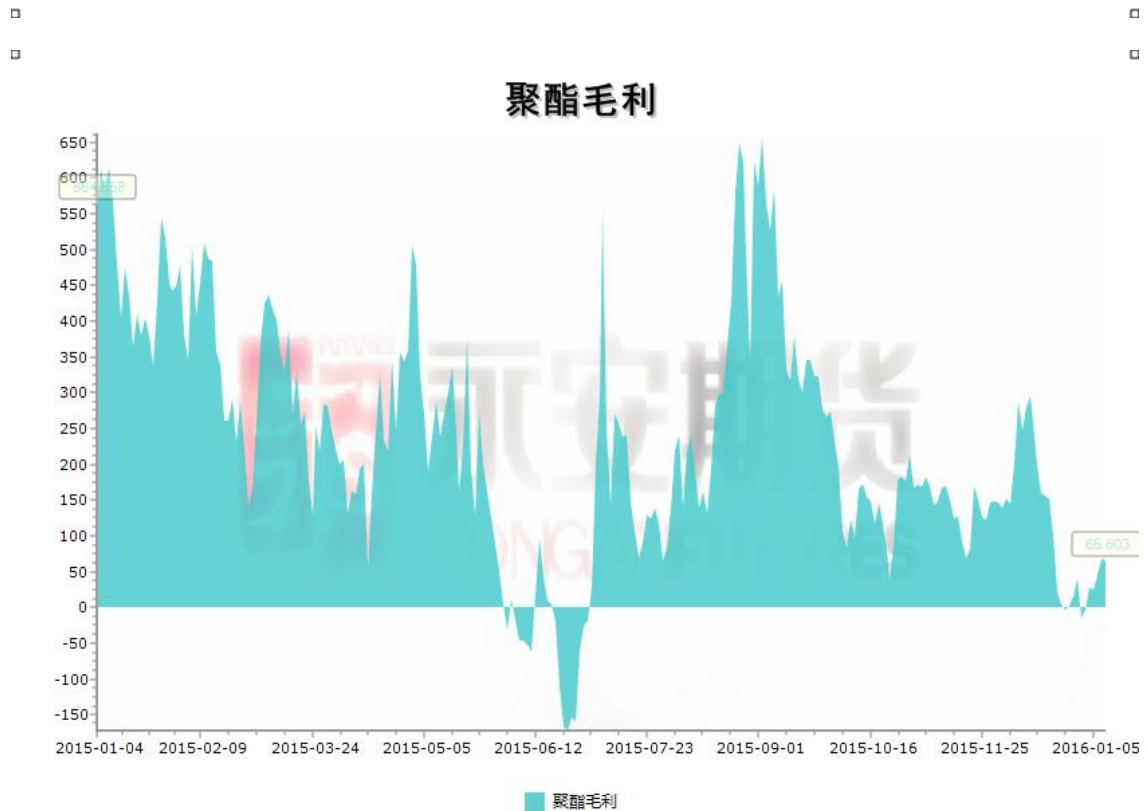
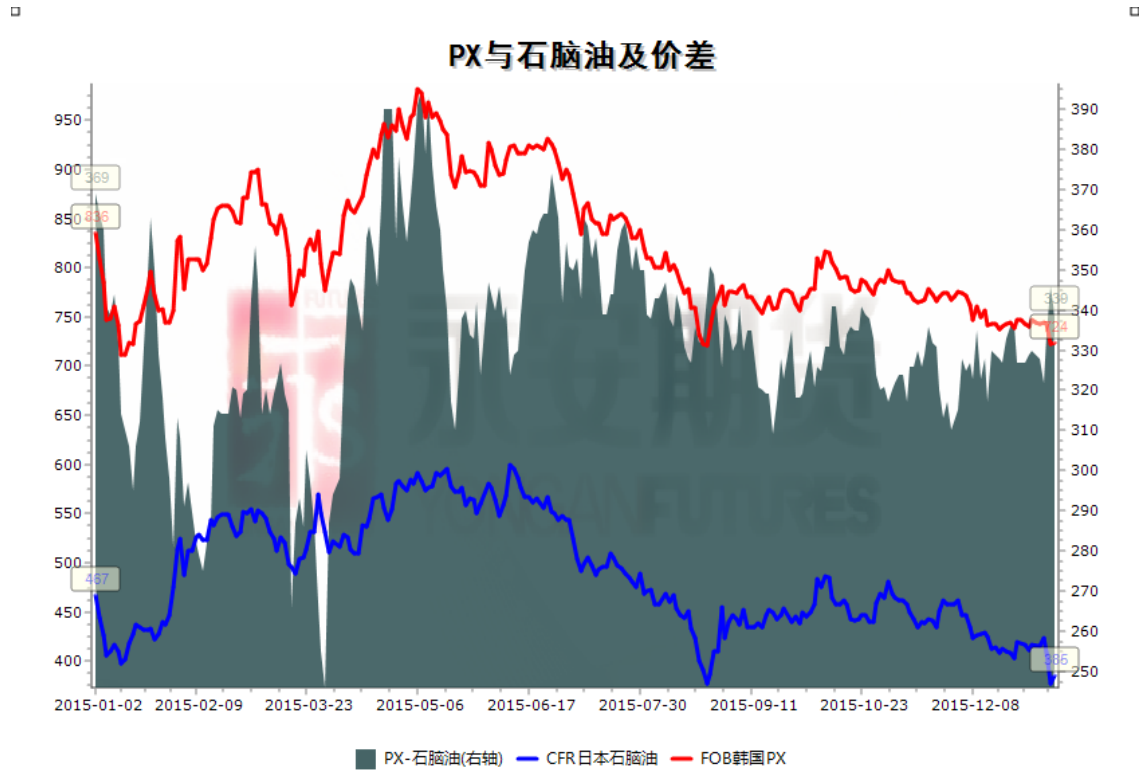
4、聚酯产品价格

聚酯产品价格



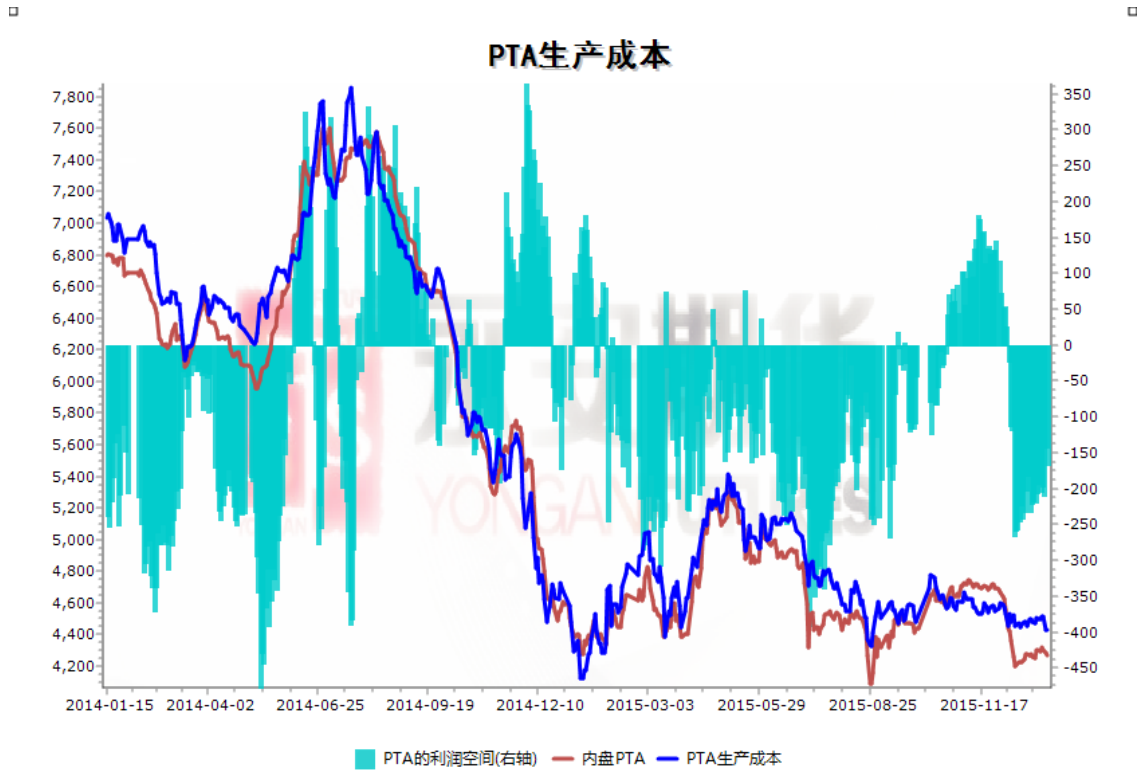
5、各环节加工毛利（含加工费）

期市有风险，入市须谨慎

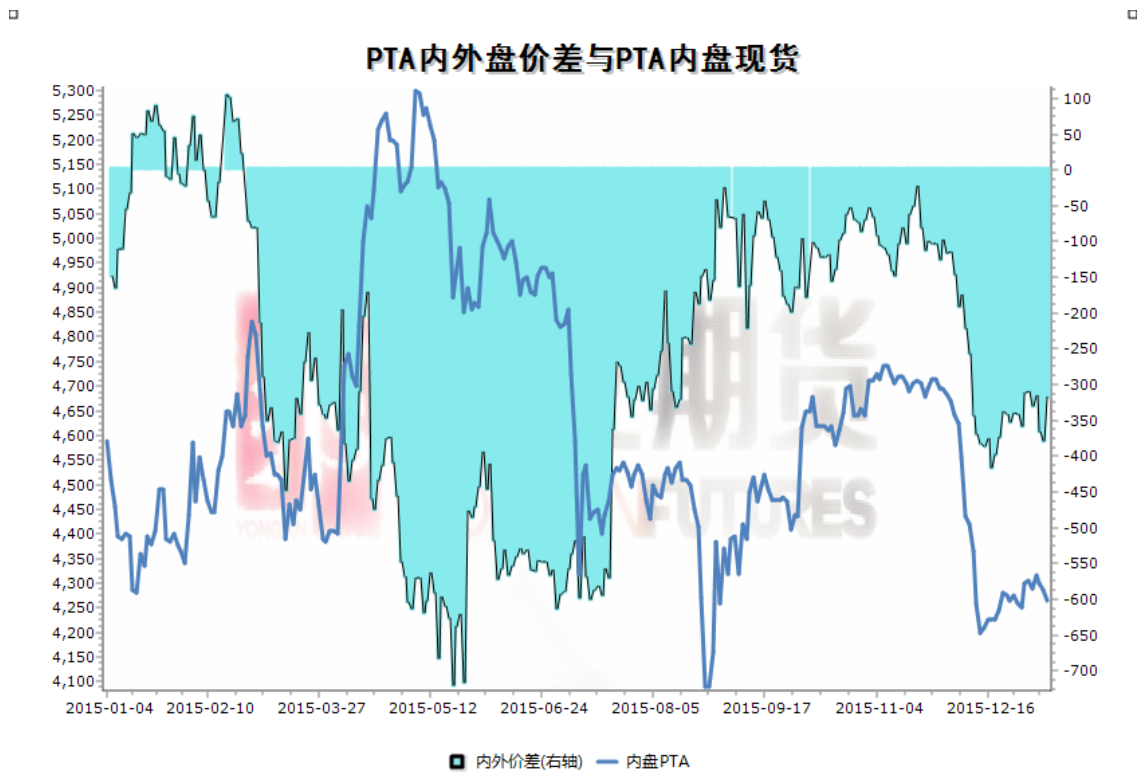


6、生产成本（以即期现货 PX 核算，包含各种加工费用）

期市有风险，入市须谨慎



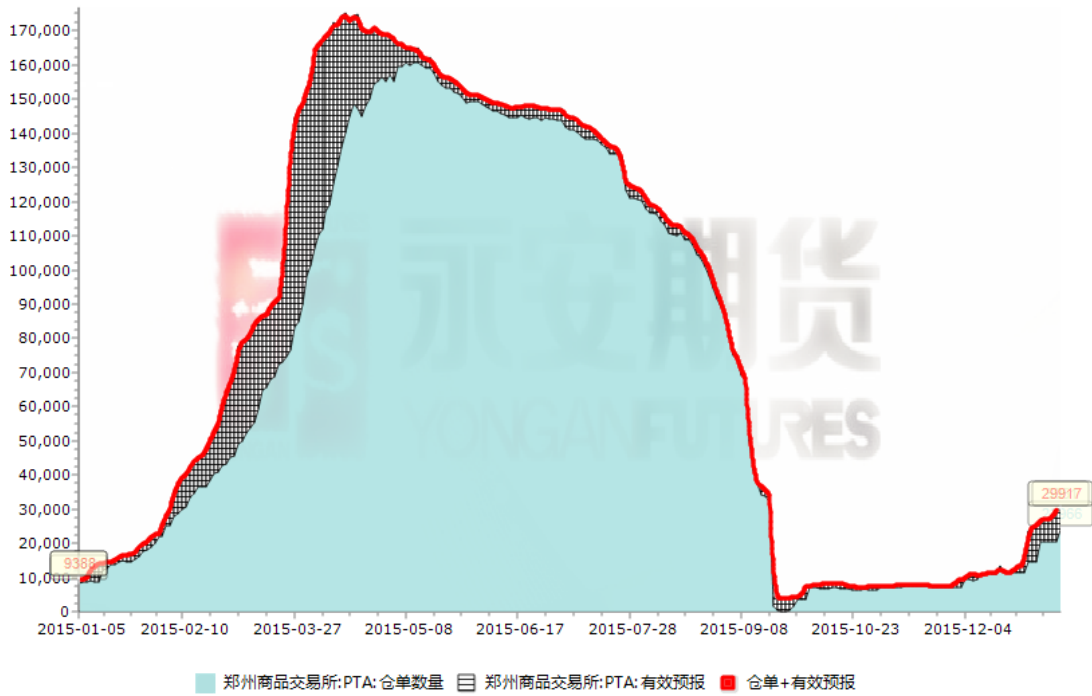
7、内外盘税汇调整后的价差（价差为负则进口亏损）



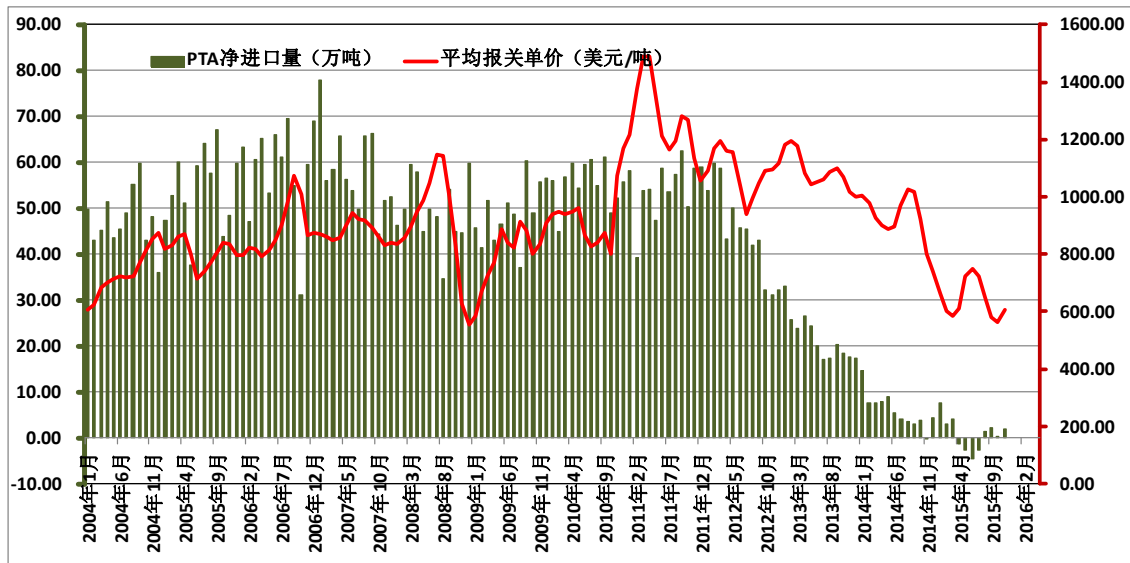
8、库存日报

期市有风险，入市须谨慎

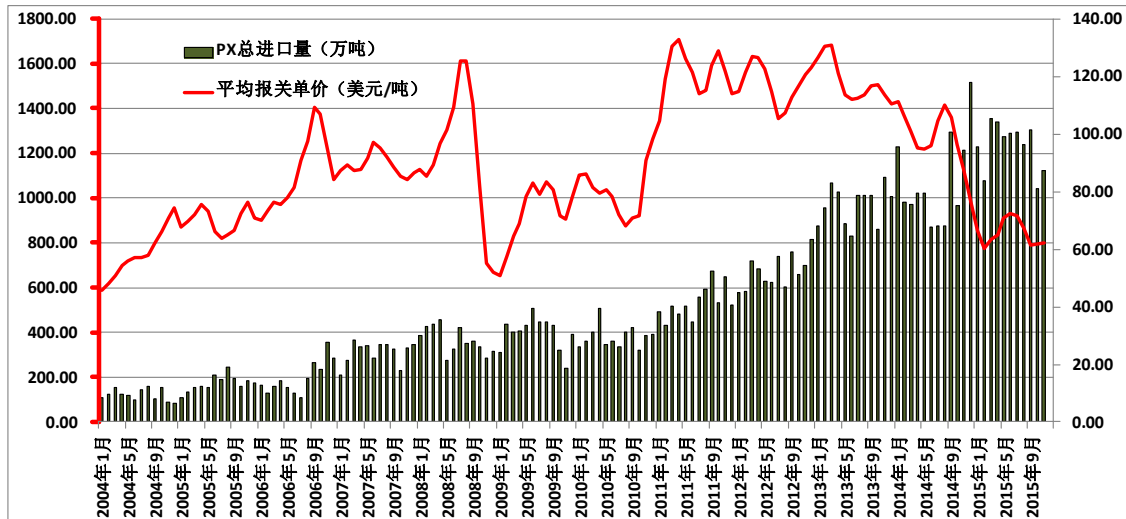
期货仓单日报



9、进出口



期市有风险，入市须谨慎



### 免责声明

本报告版权归“永安期货股份有限公司”所有。未经事先书面授权，任何人不得对本报告进行任何形式的发布、复制。如引用、刊发，需注明出处为“浙江永安期货经纪有限公司”，且不得对本报告有悖原意的删节和修改。

本报告基于我公司其研究人员认为可信的公开资料或实地调研资料，但我公司及其研究人员对这些信息的准确性和完整性不作任何保证，且本报告中的资料、意见、预测均反映报告初次公开发布时的判断，可能会随时调整。报告中的信息，以及所表达意见不构成投资、法律、会计或税务的最终操作建议，我公司不就报告中的内容对最终操作建议做出任何担保。

永安期货期货研究中心

匡波 0571-88373212