



# Yongan Commodity Futures Research 永安商品期货研究

2015年10月29日

星期四

早报系列

金属

永安期货研究中心

分析员：张瑜

电话：0571-88398219

邮箱：zyu@yafco.com

永安期货研究中心

分析员：周晓晖

电话：0571-88373216

邮箱：zhouxh@yafco.com

## 【每日提示】：

铜：1. 伦铜现货升水持稳于 6.75 美元/吨，库存回落，注销仓单大增，大仓单比例下降；CMX 库存增加；  
2. 截止上周，comex 铜基金净空继续缩减，LME 铜基金净多继续小幅回升；  
3. 沪铜现货对主力贴水 30 元/吨，上交所库存继续增加，比价回落，预计后续进口需求减弱；  
4. 近期废精铜价差回落；  
5. 内外比价处于近期低位，上海 premium 高位回落；  
6. 持仓上看，排名前 20 席位多空增仓为主；  
7. 供应端上加工费继续回升至 102.5 美元/吨的状态，显示矿供应紧张局面有所缓和，9 月中国精铜进口增加和精铜产量稳定。下游消费依旧疲软，电缆需求弱于往年、空调数据惨淡，但国家电网改造投资超预期。  
结论：国内库存增加，比价回落，贸易升水高位回落，两市现货走弱，仍有回落压力，继续测试 39000 一线。

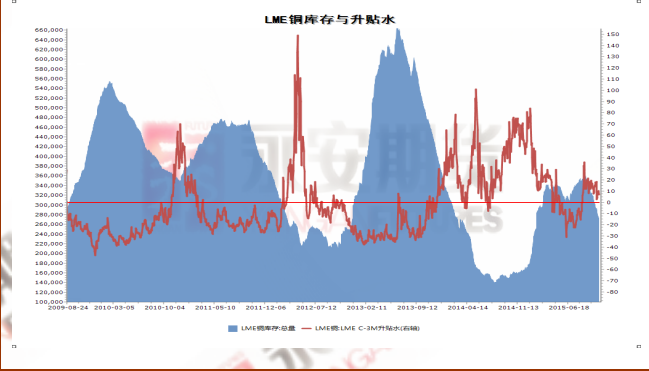
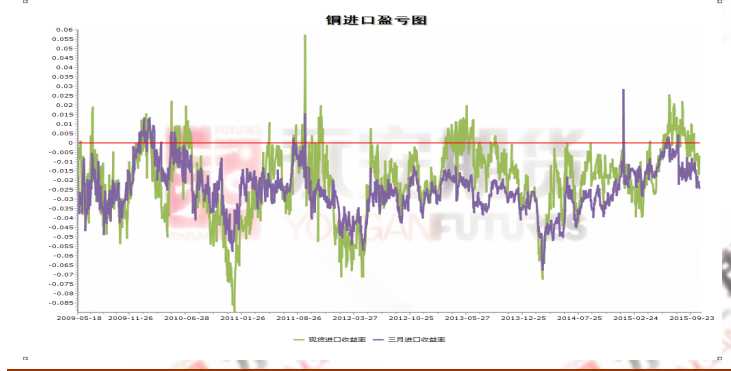
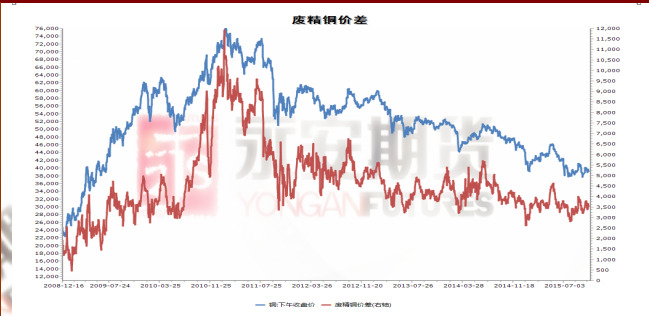
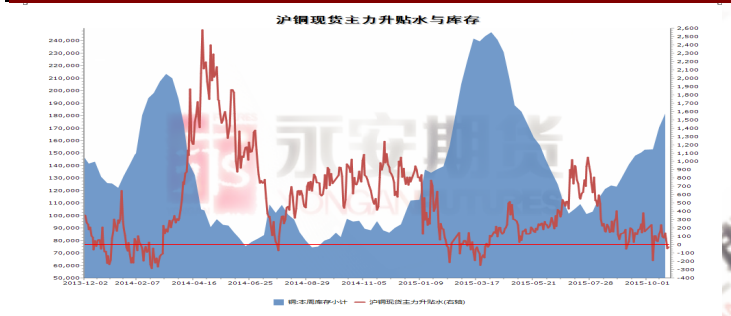
铝：1、国内社会库存较高，去库存较慢，沪铝现货较弱；  
2、伦铝 C-3 贴水较大，库存依旧回落，国外贸易升水降至低位；  
3、内外比价回落，预计后期铝材出口下降；  
4、持仓上看，排名前 20 席位净空扩大，空头增仓为主；  
5、国内成本下移，盘面冶炼亏损在 13%左右，国内前期部分高成本铝企减产，但国内产能依旧处于投放状态。  
结论：目前行业亏损较大，部分高成本铝企关闭，但国内电解铝实际运行产能较高，且国内库存较高，沪铝仍维持弱势判断。

锌：1. 沪锌现货升水持稳于 60 元/吨。上海现货挺价意愿减弱，广东贴水扩大，天津升水回升。  
2. 沪锌库存回升，社会库存增幅明显；  
3. 近期伦锌 C-3 贴水缩减，库存与注销仓单小幅回落；前期高比价，进口锌冲击国内现货，近期比价回落。  
4. 伦锌基金低位小幅回升，持仓上看，排名前 20 席位空头平仓为主，国内持仓看多空分歧较大。  
5. 部分检修企业复产，国内锌产量有所恢复，国内加工费小幅回落但仍处高位，消费依旧较差。  
6. 受嘉能可减产及部分矿企关闭，预计明年全球锌精矿供应短缺。  
结论：国内库存较高，去库存压力较大，虽两市现货环比稍有走强，短期内沪锌上方仍有压力。

镍：1. 镍与不锈钢比价回落明显，近期比价回升至 6.31。受前期不锈钢检修减产，不锈钢库存有所回落，但当前利润仍偏低。  
2. 沪镍内外比价回落明显，贸易升水回落，近两月电解镍进口量较大，比价回落影响后期进口量。  
3. 沪镍现货对主力贴水较大。  
4. 镍生铁价格近期稳定，生产利润仍偏差，部分企业仍处于减产中。镍生铁产量继续下降。镍生铁对镍矿的需求下降，进口量回落，近期港口镍矿下降明显。  
5. 电解镍价格低迷，炼厂处境困难。电解镍产量环比小幅回升，国内少有企业维持满负荷生产。  
结论：价差结构看，基本修复。不锈钢需求未稳，供应端缩减不够，且去库存缓慢。价格低位及内外比价回落下有反弹基础，但沪镍上涨驱动仍不足。

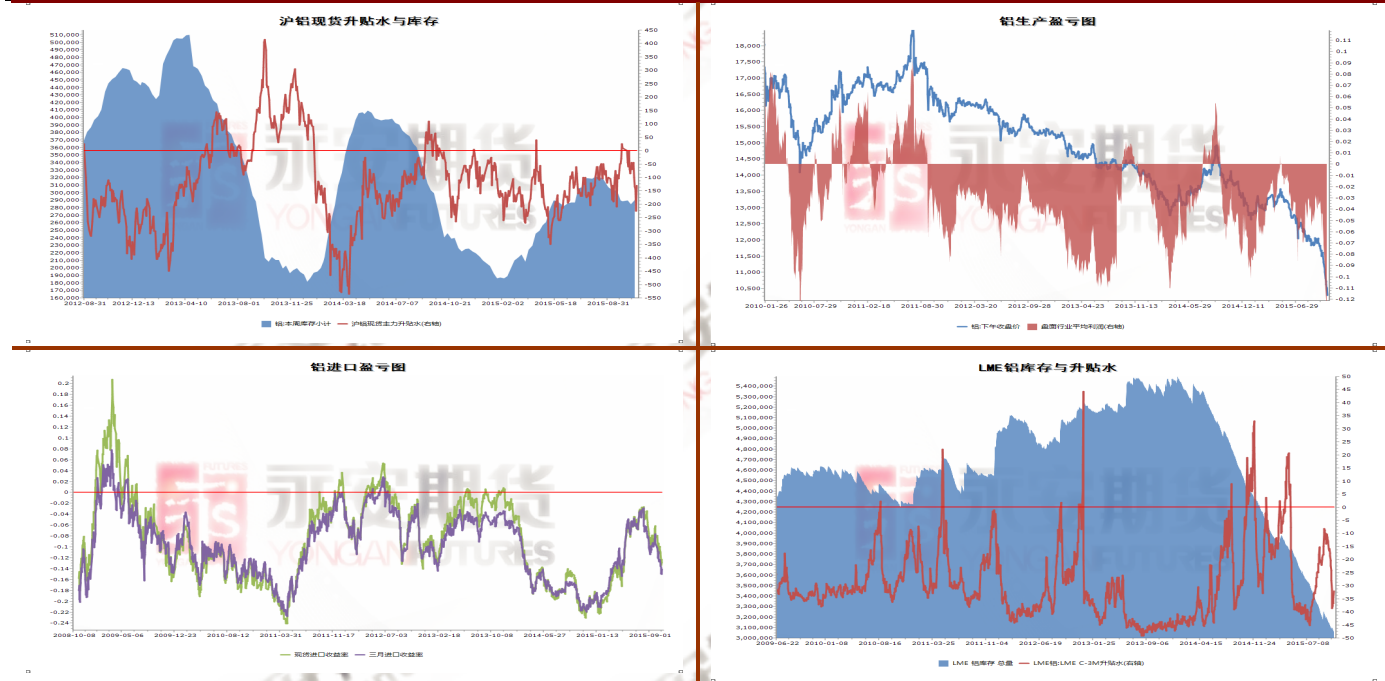
铜

	当前交易日	前一交易日	每日提示	
价差	沪铜现货与主力	-30	-45	
	废精铜价差	3450	3425	
	沪铜库存	181736	170349	
	沪铜仓单	39198	39198	
内外比价	进口盈利		进口收益	
	现货进口盈利	-278	-0.71%	
	1511 进口盈利	-398	-1.01%	
	1601 进口盈利	-959	-2.41%	
	保税库 premium(美元/吨)	97.5 (-0)		
提单 premium(美元/吨)	97.5 (-0)			
伦铜	当前值	变化	1. 伦铜现货升水持稳于 6.75 美元/吨, 库存回落, 注销仓单大增, 大仓单比例下降; CMX 库存增加; 2. 截止上周, comex 铜基金净空继续缩减, LME 铜基金净多继续小幅回升; 3. 沪铜现货对主力贴水 30 元/吨, 上交所库存继续增加, 比价回落, 预计后续进口需求减弱; 4. 近期废精铜价差回落; 5. 内外比价处于近期低位, 上海 premium 高位回落; 6. 持仓上看, 排名前 20 席位多空增仓为主; 7. 供应端上加工费继续回升至 102.5 美元/吨的状态, 显示矿供应紧张局面有所缓和, 9 月中国精铜进口增加和精铜产量稳定。下游消费依旧疲软, 电缆需求弱于往年, 空调数据惨淡, 但国家配电网改造投资超预期。	
	C-3M	6.75		-2.25
	库存	273350		-725
	注销仓单	82925	-3750	
要闻	1. 南方铜业三季度铜产量 184993 吨, 同比增产 10%, 因位于墨西哥的 Buenavista 矿产量增长。 2. 秘鲁 9 月铜产量同比增长 40.77%, 至 148216 吨。 3. 中国明年预计取消买家进口一些类型废金属的年度许可, 如高等级铜和铝。		结论: 国内库存增加, 比价回落, 贸易升水高位回落, 两市现货走弱, 仍有回落压力, 继续测试 39000 一线。	



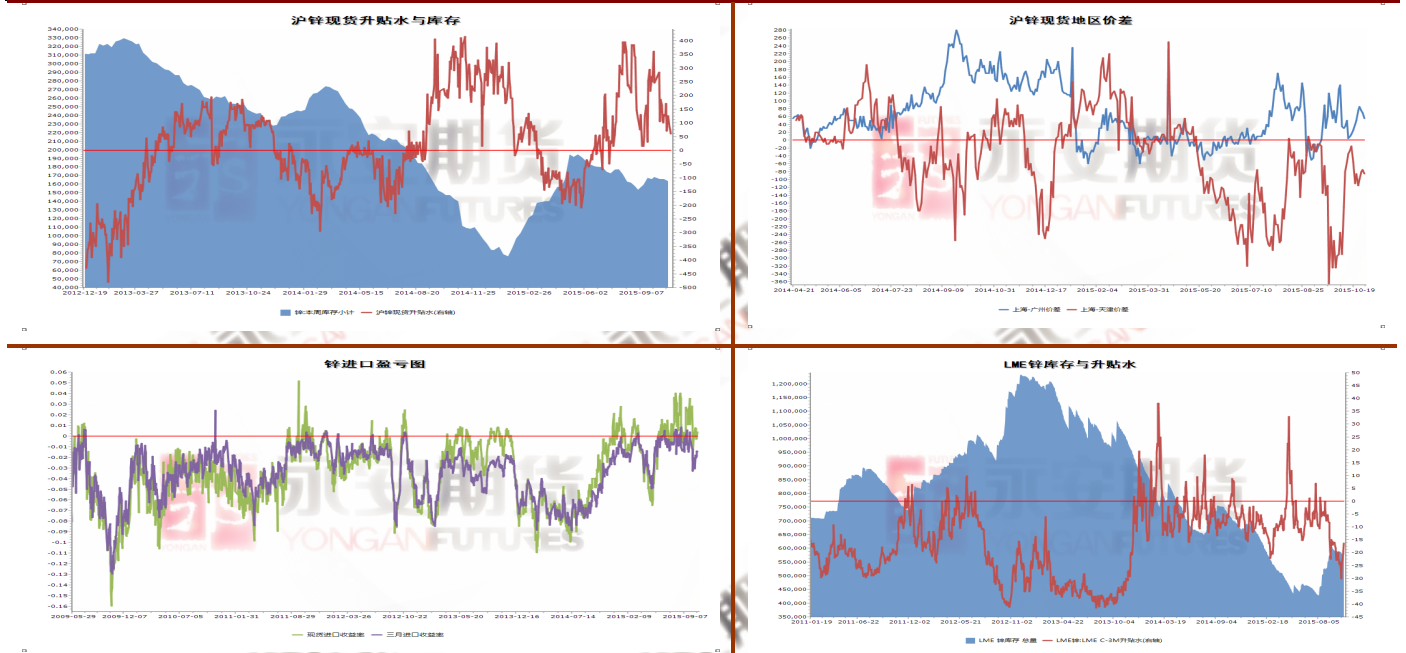
# 铝

合约	数量	变化	每日提示
上海铝锭价格	10320	-10	1、国内社会库存较高，去库存较慢，沪铝现货较弱； 2、伦铝 C-3 贴水较大，库存依旧回落，国外贸易升水降至低位； 3、内外比价回落，预计后期铝材出口下降； 4、持仓上看，排名前 20 席位净空扩大，空头增仓为主； 5、国内成本下移，盘面冶炼亏损在 13% 左右，国内前期部分高成本铝企减产，但国内产能依旧处于投放状态。 结论：目前行业亏损较大，部分高成本铝企关闭，但国内电解铝实际运行产能较高，且国内库存较高，沪铝仍维持弱势判断。
长江铝锭价格	10280	-30	
佛山仓库价格	10380	-50	
国内氧化铝价格	2175	-0	
进口氧化铝价格	2255	-0	
沪铝社会库存	997000	-2000	
沪铝交易所库存	290400	+5622	
	当前交易日	前一交易日	
沪铝现货与主力	-130	-225	
沪铝现货进口盈利	-1440	-12.29%	
沪铝期货进口盈利	-1823	-15.05%	
保税库 premium (美元/吨)	125 (+0)		
	当前值	变化	
C-3M	-32	+2.5	
LME 库存	3062750	-1900	
LME 注销仓单	907575	-6925	
要闻	1、		



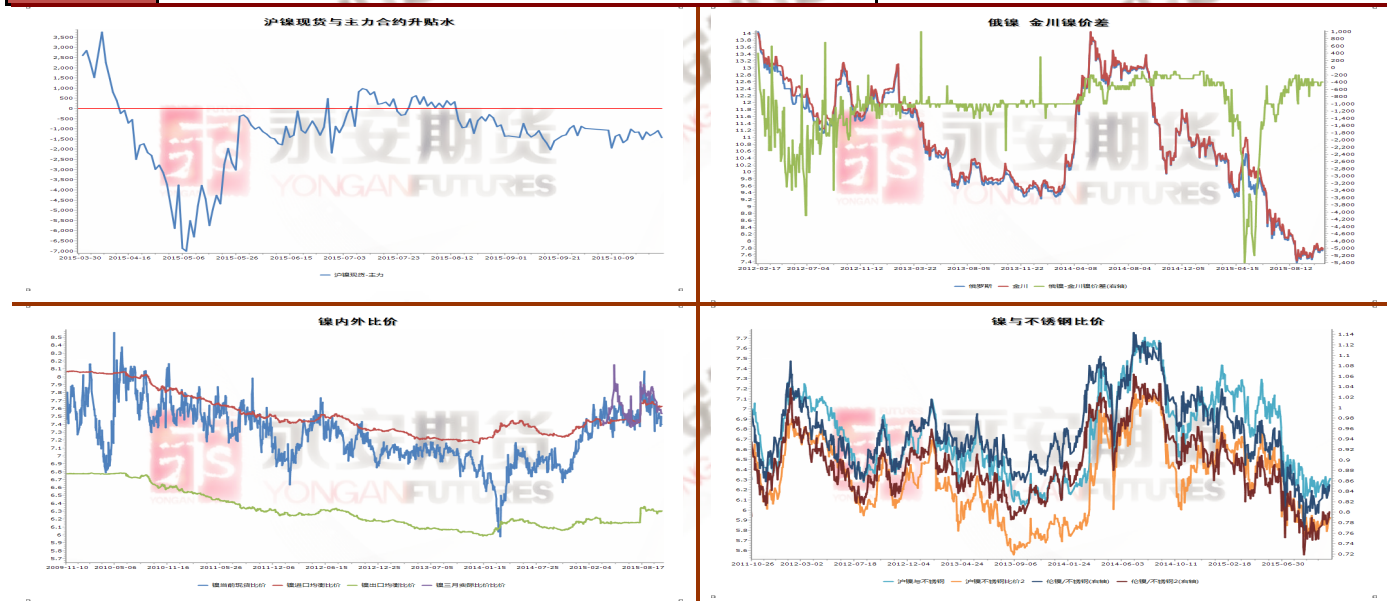
# 锌

合约		数量	变化	每日提示
		当前交易日	前一交易日	
国内现货与库存	沪锌现货与主力	60	75	1.沪锌现货升水持稳于 60 元/吨。上海现货挺价意愿减弱，广东贴水扩大，天津升水回升。 2.沪锌库存回升，社会库存增幅明显； 3.近期伦锌 C-3 贴水缩减，库存与注销仓单小幅回落；前期高比价，进口锌冲击国内现货，近期比价回落。 4.伦锌基金低位小幅回升。 5.持仓上看，排名前 20 席位空头平仓为主，国内持仓看多空分歧较大。 6.部分检修企业复产，国内锌产量有所恢复，国内加工费小幅回落但仍处高位，消费依旧较差。 7、受嘉能可减产及部分矿企关闭，预计明年全球锌精矿供应短缺。
	沪锌与天津锌价差	-85	-75	
	沪锌与广东锌价差	55	70	
	沪锌社会库存	319900	307300	
	沪锌交易所库存	163667	165984	
内外比价		进口盈利	进口收益	
	沪锌现货进口盈利	54	0.39%	
	沪锌期货进口盈利	-209	1.47%	
伦锌		当前值	变化	
	C-3M	-16.25	+3.25	
	库存	574850	-1950	
要闻				结论：国内库存较高，去库存压力较大，虽两市现货环比稍有走强，短期内沪锌上方仍有压力。



# 镍

	合约	数量	变化	每日提示
期货	红土镍矿 1.5%FOB (美元/吨)	23	+0	1.镍与不锈钢比价回落明显，近期比价回升至6.31。受前期不锈钢检修减产，不锈钢库存有所回落，但当前利润仍偏低。 2.沪镍内外比价回落明显，贸易升水回落，近两月电解镍进口量较大，比价回落影响后期进口量。 3.沪镍现货对主力贴水较大。 4.镍生铁价格近期稳定，生产利润仍偏差，部分企业仍处于减产中。镍生铁产量继续下降。镍生铁对镍矿的需求下降，进口量回落，近期港口镍矿下降明显。 5.电解镍价格低迷，炼厂处境困难。电解镍产量环比小幅回升，国内少有企业维持满负荷生产。  结论：价差结构看，基本修复。不锈钢需求未稳，供应端缩减不够，且去库存缓慢。价格低位及内外比价回落下有反弹基础，但沪镍上涨驱动仍不足。
	高镍生铁 (元/镍)	775	+0	
	中镍生铁 (元/镍)	760	-0	
	低镍生铁 (元/吨)	1700	-25	
	沪镍现货	77650	+200	
	金川现货	78000	+400	
价差	不锈钢	12300	-0	
		当前交易日	前一交易日	
	俄镍与金川镍	-400	-400	
	沪镍现货与 1601	-1430	-1080	
	镍与不锈钢	6.31	6.29	
	镍与高镍生铁	100.38	99.80	
	现货进口盈利	-2409	-3.01%	
	主力进口盈利	-2018	-2.49%	
	俄镍现货进口盈利	-2459	-3.07%	
库存	保税库 premium (美元/吨)	140 (-0)		
	提单 premium (美元/吨)	130 (-0)		
	C-3M	-10	+13	
		当前值	变化	
库存	沪镍交易所库存	27768	+2015	
	库存	428220	-12	
	注销仓单	188766	+2004	
要闻				



**LME 交易数据**

LME 金属持仓结构 (10月26日)

铜			铝			锌		
	持仓	增减		持仓	增减		持仓	增减
CASH /18NOV	54041	-2582	CASH /18NOV	100202	-3036	CASH /18NOV	50186	-2301
19NOV/16DEC	77590	174	19NOV/16DEC	134498	232	19NOV/16DEC	67742	-704
17DEC/20JAN	72947	331	17DEC/20JAN	195993	-134	17DEC/20JAN	73222	410
21JAN/3 MTH	8732	1647	21JAN/3 MTH	15520	3984	21JAN/3 MTH	6892	1332
REST OF JAN	2120	340	REST OF JAN	5503	1349	REST OF JAN	2105	642
01FEB/123M	88706	-507	01FEB/123M	345172	162	01FEB/63MTH	87702	103
TOTAL	304136	-597	TOTAL	796888	2557	TOTAL	287849	-518
铅			镍			锡		
	持仓	增减		持仓	增减		持仓	增减
CASH /18NOV	19716	-2194	CASH /18NOV	60056	-2749	CASH /18NOV	5476	-628
19NOV/16DEC	33293	-1103	19NOV/16DEC	63570	562	19NOV/16DEC	5405	79
17DEC/20JAN	36326	94	17DEC/20JAN	58133	444	17DEC/20JAN	4785	-30
21JAN/3 MTH	3875	732	21JAN/3 MTH	4824	1593	21JAN/3 MTH	433	165
REST OF JAN	839	17	REST OF JAN	1048	-576	REST OF JAN	172	-5
01FEB/63MTH	27566	647	01FEB/63MTH	58599	360	01FEB/15MTH	3325	7
TOTAL	121615	-1807	TOTAL	246230	-366	TOTAL	19596	-412

**LME 金属大头寸持仓**

2015年10月26日注: M1、M2、M3 分别指到最近3个月的第三个星期三

铜持仓数据		M1	M2	M3	铝持仓数据		M1	M2	M3
多头	5-10%	2	1	4	多头	5-10%	0	1	0
	10-20%	0	1	0		10-20%	0	1	0
	20-30%	0	0	0		20-30%	0	0	0
	30-40%	0	0	0		30-40%	0	0	0
	>40%	0	0	0		>40%	0	0	1
空头	5-10%	1	3	1	空头	5-10%	1	3	3
	10-20%	0	0	1		10-20%	2	0	0
	20-30%	0	0	0		20-30%	0	0	0
	30-40%	0	0	0		30-40%	0	0	0
	>40%	0	0	0		>40%	0	0	0
铅持仓数据		M1	M2	M3	锌持仓数据		M1	M2	M3
多头	5-10%	3	1	2	多头	5-10%	3	2	4
	10-20%	1	2	2		10-20%	2	0	1
	20-30%	0	0	0		20-30%	0	0	0
	30-40%	0	0	0		30-40%	0	0	0
	>40%	0	0	0		>40%	0	0	0
空头	5-10%	2	3	3	空头	5-10%	3	1	2
	10-20%	1	0	0		10-20%	0	0	1

	20-30%	1	0	1		20-30%	0	0	0	
	30-40%	0	0	0		30-40%	0	0	0	
	>40%	0	0	0		>40%	0	0	0	
锡持仓数据				M1	M2	M3	镍持仓数据			
多头	5-10%	0	3	2	多头	5-10%	2	5	3	
	10-20%	1	2	2		10-20%	2	0	1	
	20-30%	0	0	1		20-30%	0	0	0	
	30-40%	1	0	0		30-40%	0	0	0	
	>40%	0	0	0		>40%	0	0	0	
空头	5-10%	3	1	4	空头	5-10%	2	1	4	
	10-20%	1	0	1		10-20%	0	2	2	
	20-30%	0	1	0		20-30%	1	0	0	
	30-40%	0	0	0		30-40%	0	0	0	
	>40%	0	0	0		>40%	0	0	0	

#### LME 每日仓单持有量 (Warrant Banding Report)

仓单百分比	铝	铜	锌	镍	铅	锡
30-40%	0	0	0	0	1	0
40-50%	0	1	0	0	0	0
50-80%	1	0	0	0	0	0
80-90%	0	0	0	0	0	0
90%以上	0	0	0	0	0	0
未报告仓单百分比	0	0	0.4	0.04	0	0

#### LME 次日仓单持有量 (WT Banding Report)

仓单百分比	铝	铜	锌	镍	铅	锡
30-40%	0	0	0	0	1	0
40-50%	1	1	0	0	0	0
50-80%	0	0	0	0	0	0
80-90%	0	0	0	0	0	0
90%以上	0	0	0	0	0	0

#### LME 现货仓单持有量 (WC Banding Report)

仓单百分比	铝	铜	锌	镍	铅	锡
30-40%	0	0	0	0	1	0
40-50%	1	1	0	0	0	0
50-80%	0	0	0	0	0	0
80-90%	0	0	0	0	0	0
90%以上	0	0	0	0	0	0

**LME 金属库存与注销仓单分布(2015-10-26)**

铜		当日库存	库存增减	注销仓单	增减
DUBAI	迪拜 (阿联酋)	0	0	0	0
ANTWERP	安特卫普 (比利时)	18525	0	250	150
HAMBURG	汉堡 (德国)	0	0	0	0
BARCELONA	巴塞罗纳 (西班牙)	0	0	0	0
BILBAO	毕尔巴鄂 (西班牙)	25	0	0	0
HULL	赫尔 (英国)	800	0	0	0
LIVERPOOL	利物浦 (英国)	0	0	0	0
LEGHORN	来亨 (意大利)	25	0	25	0
TRIESTE	迪利亚斯特 (意大利)	2450	0	2450	0
INCHEON PORT	仁川 (韩国)	4400	0	700	0
GWANGYANG	光阳 (韩国)	3450	-1250	3450	-1250
BUSAN	釜山 (韩国)	11175	-75	6550	-75
JOHOR	柔佛 (马来西亚)	58025	-1025	19725	-1025
KLANG	巴生港 (马来西亚)	20750	-200	6775	-200
Kaosiung	高雄 (台湾)	6550	0	2550	0
ROTTERDAM	鹿特丹 (荷兰)	43425	1250	25300	-500
VLISSINGEN	弗利辛恩 (荷兰)	5500	-250	100	-250
HELSINGBORG	赫尔辛堡 (瑞典)	0	0	0	0
SINGAPORE	新加坡	17100	600	8675	-325
BALTIMORE	巴尔的摩 (美国)	0	0	0	0
CHICAGO	芝加哥 (美国)	0	0	0	0
MOBILE	莫比尔 (美国)	25	0	0	0
NEW ORLEANS	新奥尔良 (美国)	81125	225	6375	-275
ST LOUIS	圣路易斯 (美国)	0	0	0	0
ALL LOCATIONS	总计	273350	-725	82925	-3750

铝		当日库存	库存增减	注销仓单	增减
ANTWERP	安特卫普 (比利时)	19675	0	0	0
BREMEN	不莱梅 (德国)	0	0	0	0
HAMBURG	汉堡 (德国)	43500	0	0	0
BARCELONA	巴塞罗纳 (西班牙)	0	0	0	0
BILBAO	毕尔巴鄂 (西班牙)	24450	0	7950	0
HULL	赫尔 (英国)	300	0	300	0
LIVERPOOL	利物浦 (英国)	0	0	0	0
TYNE & WEAR	泰恩-威尔 (英国)	0	0	0	0
GENOA	热那亚 (意大利)	1475	0	1475	0
LEGHORN	来亨 (意大利)	775	0	0	0
TRIESTE	迪利亚斯特 (意大利)	84825	5025	0	0
NAGOYA	名古屋 (日本)	0	0	0	0
YOKOHAMA	横滨 (日本)	0	0	0	0
BUSAN	釜山 (韩国)	23500	-75	2175	-75
GWANGYANG	光阳 (韩国)	31525	0	0	0



INCHEON PORT	仁川 (韩国)	15475	0	0	0
JOHOR	柔佛 (马来西亚)	30875	0	0	0
KLANG	巴生港 (马来西亚)	84000	0	0	0
ROTTERDAM	鹿特丹 (荷兰)	472900	-500	82650	-500
VLISSINGEN	弗利辛恩 (荷兰)	1418425	-4350	446450	-4350
HELSINGBORG	赫尔辛堡 (瑞典)	12325	0	0	0
SINGAPORE	新加坡	226250	0	15825	0
BALTIMORE	巴尔的摩 (美国)	100775	-150	20775	-150
CHICAGO	芝加哥 (美国)	0	0	0	0
DETROIT	底特律 (美国)	458325	-1850	317150	-1850
LONG BEACH	长岛 (美国)	0	0	0	0
LOS ANGELES	洛杉矶 (美国)	2475	0	2475	0
MOBILE	莫比尔 (美国)	10350	0	10350	0
NEW ORLEANS	新奥尔良 (美国)	500	0	0	0
ST LOUIS	圣路易斯 (美国)	0	0	0	0
TOLEDO	托莱多 (美国)	50	0	0	0
ALL LOCATIONS	合计	3062750	-1900	907575	-6925

锌		当日库存	库存增减	注销仓单	增减
DUBAI	迪拜 (阿联酋)	0	0	0	0
ANTWERP	安特卫普 (比利时)	47000	0	450	0
HAMBURG	汉堡 (德国)	0	0	0	0
BREMEN	不莱梅 (德国)	0	0	0	0
BARCELONA	巴塞罗纳 (西班牙)	0	0	0	0
BILBAO	毕尔巴鄂 (西班牙)	600	0	0	0
HULL	赫尔 (英国)	3925	0	0	0
LIVERPOOL	利物浦 (英国)	75	0	0	0
TYNE & WEAR	泰恩-威尔 (英国)	0	0	0	0
GENOA	热那亚 (意大利)	0	0	0	0
LEGHORN	来亨 (意大利)	0	0	0	0
TRIESTE	迪利亚斯特 (意大利)	0	0	0	0
JOHOR	柔佛 (马来西亚)	31925	-775	1675	-775
KLANG	巴生港 (马来西亚)	14750	0	575	0
ROTTERDAM	鹿特丹 (荷兰)	10400	-50	825	-50
VLISSINGEN	弗利辛恩 (荷兰)	0	0	0	0
HELSINGBORG	赫尔辛堡 (瑞典)	0	0	0	0
SINGAPORE	新加坡	2900	0	2900	0
BALTIMORE	巴尔的摩 (美国)	0	0	0	0
CHICAGO	芝加哥 (美国)	0	0	0	0
DETROIT	底特律 (美国)	25	0	0	0
LONG BEACH	长岛 (美国)	0	0	0	0
LOS ANGELES	洛杉矶 (美国)	0	0	0	0
MOBILE	莫比尔 (美国)	0	0	0	0
NEW ORLEANS	新奥尔良 (美国)	463250	-1125	29650	-1125
ST LOUIS	圣路易斯 (美国)	0	0	0	0
TOLEDO	托莱多 (美国)	0	0	0	0
ALL LOCATIONS	合计	574850	-1950	36075	-1950

铅		当日库存	库存增减	注销仓单	增减
DUBAI	迪拜（阿联酋）	0	0	0	0
ANTWERP	安特卫普（比利时）	225	0	0	0
BREMEN	不莱梅（德国）	0	0	0	0
HAMBURG	汉堡（德国）	700	0	250	0
BARCELONA	巴塞罗那（西班牙）	3525	0	2175	0
BILBAO	毕尔巴鄂（西班牙）	11825	-275	8400	-200
HULL	赫尔（英国）	0	0	0	0
LIVERPOOL	利物浦（英国）	0	0	0	0
TYNE & WEAR	泰恩-威尔（英国）	0	0	0	0
GENOA	热那亚（意大利）	50	0	50	0
LEGHORN	来亨（意大利）	450	0	425	0
TRIESTE	迪利亚斯特（意大利）	0	0	0	0
BUSAN	釜山（韩国）	26975	0	6825	0
GWANGYANG	光阳（韩国）	0	0	0	0
INCHEON PORT	仁川（韩国）	0	0	0	0
JOHOR	柔佛（马来西亚）	7375	0	3500	0
KLANG	巴生港（马来西亚）	13950	0	50	0
Kaosiung	高雄（台湾）	25	0	25	0
ROTTERDAM	鹿特丹（荷兰）	21850	0	2000	0
VLISSINGEN	弗利辛恩（荷兰）	60350	0	13425	0
MOERDIJK	穆尔代克（荷兰）	75	0	75	0
HELSINGBORG	赫尔辛堡（瑞典）	0	0	0	0
SINGAPORE	新加坡	0	0	0	0
BALTIMORE	巴尔的摩（美国）	0	0	0	0
CHICAGO	芝加哥（美国）	0	0	0	0
DETROIT	底特律（美国）	0	0	0	0
LONG BEACH	长岛（美国）	0	0	0	0
LOS ANGELES	洛杉矶（美国）	300	0	300	0
MOBILE	莫比尔（美国）	0	0	0	0
NEW ORLEANS	新奥尔良（美国）	0	0	0	0
ST LOUIS	圣路易斯（美国）	0	0	0	0
TOLEDO	托莱多（美国）	0	0	0	0
ALL LOCATIONS	合计	147675	-275	37500	-200

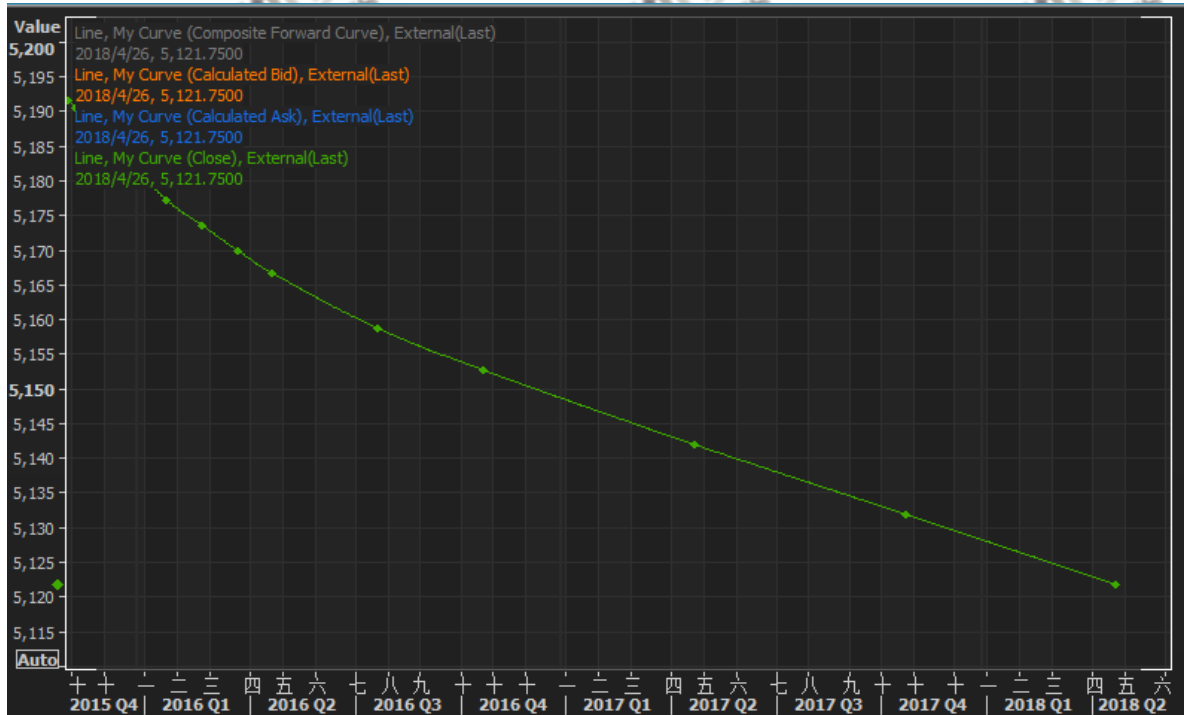
镍		当日库存	库存增减	注销仓单	增减
DUBAI	迪拜（阿联酋）	12762	0	1224	-246
ANTWERP	安特卫普（比利时）	486	0	0	0
BREMEN	不莱梅（德国）	0	0	0	0
HAMBURG	汉堡（德国）	348	0	0	0
BARCELONA	巴塞罗那（西班牙）	0	0	0	0
BILBAO	毕尔巴鄂（西班牙）	0	0	0	0
HULL	赫尔（英国）	4254	0	0	0
LIVERPOOL	利物浦（英国）	1962	0	0	0
TYNE & WEAR	泰恩-威尔（英国）	0	0	0	0
GENOA	热那亚（意大利）	0	0	0	0

LEGHORN	来亨 (意大利)	0	0	0	0
TRIESTE	迪利亚斯特 (意大利)	0	0	0	0
BUSAN	釜山 (韩国)	3702	0	2424	0
GWANGYANG	光阳 (韩国)	6924	0	2850	1410
INCHEON PORT	仁川 (韩国)	0	0	0	0
JOHOR	柔佛 (马来西亚)	197796	150	99948	714
KLANG	巴生港 (马来西亚)	0	0	0	0
ROTTERDAM	鹿特丹 (荷兰)	148380	-24	62454	0
VLISSINGEN	弗利辛恩 (荷兰)	1422	0	906	0
HELSINGBORG	赫尔辛堡 (瑞典)	780	0	0	0
SINGAPORE	新加坡	42846	-624	17790	126
BALTIMORE	巴尔的摩 (美国)	2496	36	0	0
CHICAGO	芝加哥 (美国)	0	0	0	0
DETROIT	底特律 (美国)	0	0	0	0
LONG BEACH	长岛 (美国)	0	0	0	0
LOS ANGELES	洛杉矶 (美国)	0	0	0	0
MOBILE	莫比尔 (美国)	246	0	0	0
NEW ORLEANS	新奥尔良 (美国)	0	0	0	0
ST LOUIS	圣路易斯 (美国)	0	0	0	0
TOLEDO	托莱多 (美国)	0	0	0	0
ALL LOCATIONS	合计	428220	-12	188766	2004

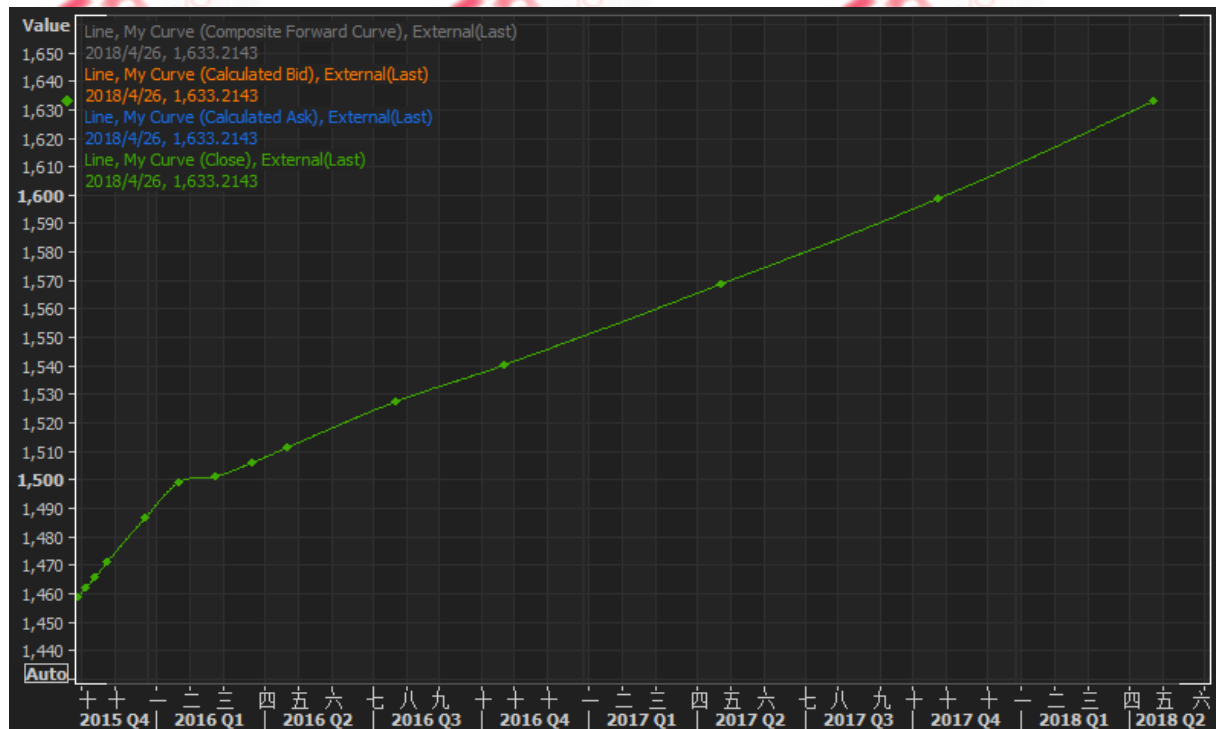
锡		当日库存	库存增减	注销仓单	增减
ANTWERP	安特卫普 (比利时)	0	0	0	0
HAMBURG	汉堡 (德国)	0	0	0	0
BARCELONA	巴塞罗纳 (西班牙)	0	0	0	0
BILBAO	毕尔巴鄂 (西班牙)	0	0	0	0
HULL	赫尔 (英国)	0	0	0	0
LIVERPOOL	利物浦 (英国)	0	0	0	0
TYNE & WEAR	泰恩-威尔 (英国)	0	0	0	0
GENOA	热那亚 (意大利)	0	0	0	0
TRIESTE	迪利亚斯特 (意大利)	0	0	0	0
BUSAN	釜山 (韩国)	0	0	0	0
GWANGYANG	光阳 (韩国)	30	0	0	0
JOHOR	柔佛 (马来西亚)	1045	0	20	20
PKLANG	巴生港 (马来西亚)	2350	0	335	270
ROTTERDAM	鹿特丹 (荷兰)	390	0	0	0
VLISSINGEN	弗利辛恩 (荷兰)	0	0	0	0
SINGAPORE	新加坡	1195	500	185	0
BALTIMORE	巴尔的摩 (美国)	0	0	0	0
LONG BEACH	长岛 (美国)	0	0	0	0
LOS ANGELES	洛杉矶 (美国)	0	0	0	0
MOBILE	莫比尔 (美国)	0	0	0	0
NEW ORLEANS	新奥尔良 (美国)	0	0	0	0
ALL LOCATIONS	合计	5010	500	540	290

LME 远期价格曲线(2015-10-23) (每周更新)

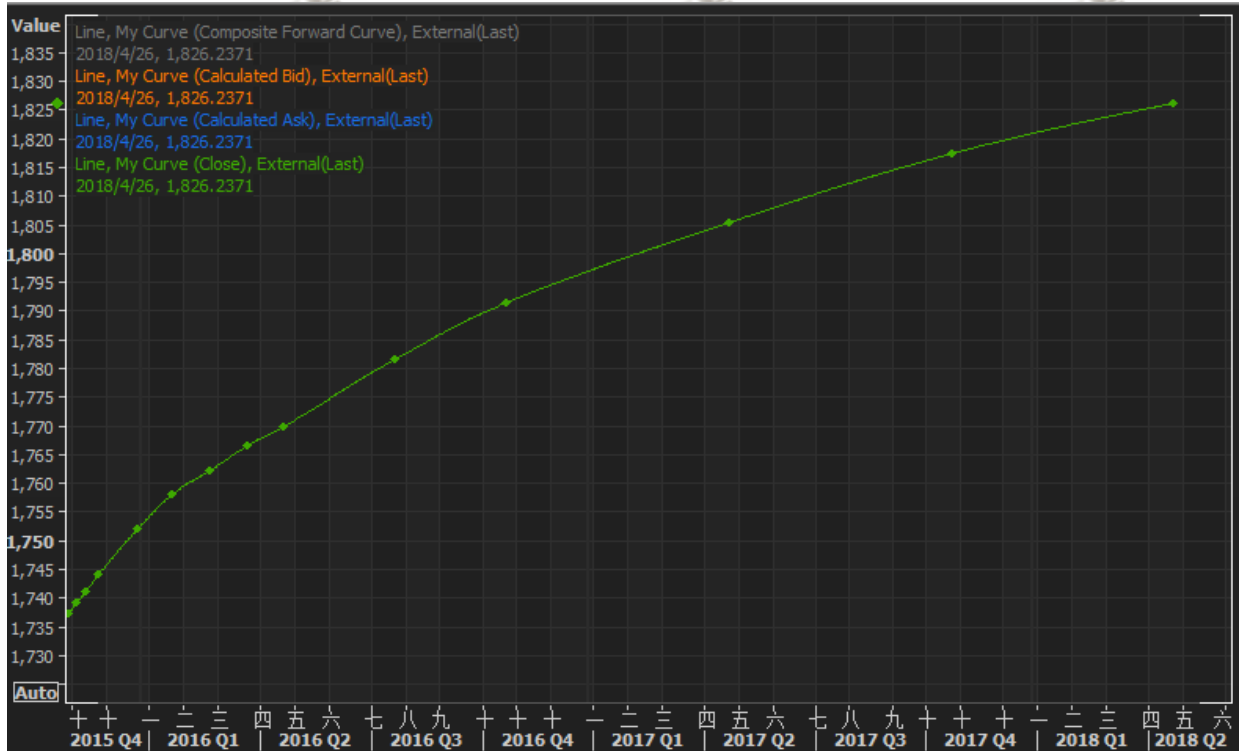
铜



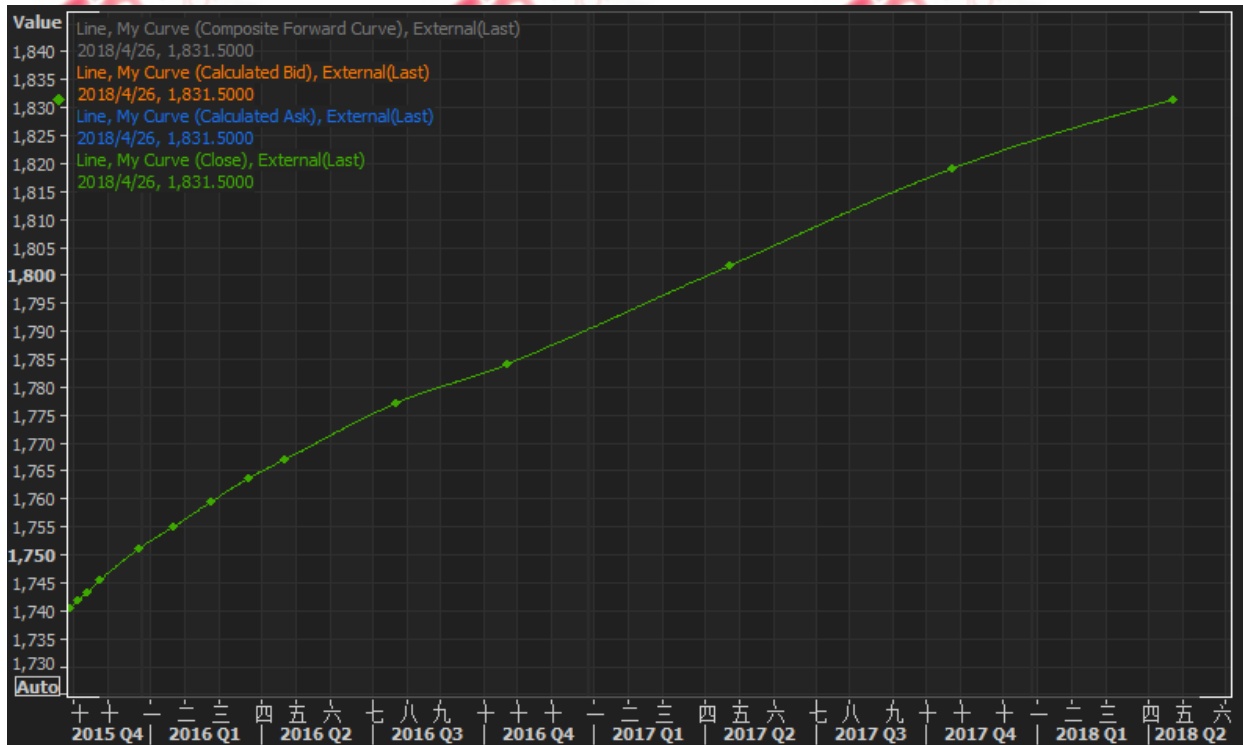
铝



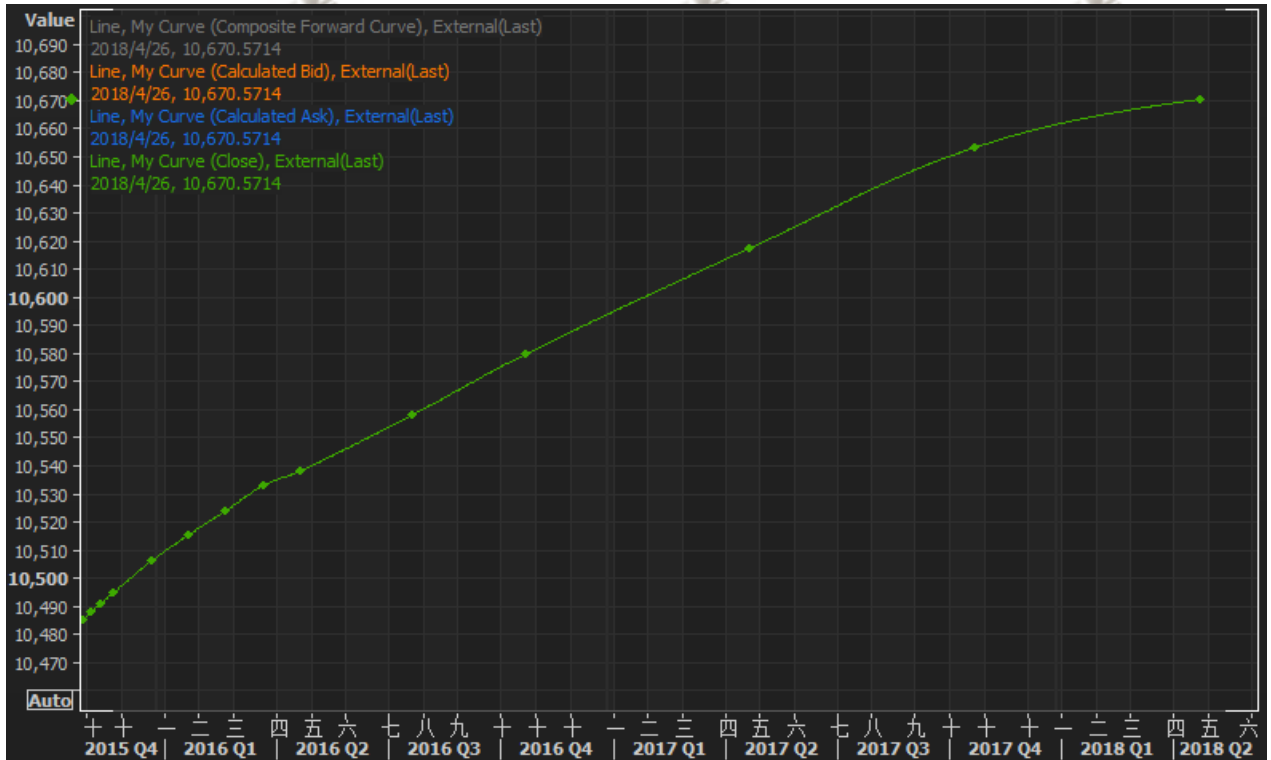
锌



铅



镍



免责声明

本报告的信息均来源于公开资料，我公司对这些信息的准确性和完整性不做任何保证，也不保证所包含的信息和建议不会发生任何变更。我们已力求报告内容的客观、公正，但文中的观点、结论和建议仅供参考，报告中的信息或意见并不构成所述证券或期货的买卖出价或征价，投资者据此作出的任何投资决策与本公司和作者无关。本报告版权仅为我公司所有，未经书面许可，任何机构和个人不得以任何形式翻版、复制发布。如引用、刊发，须注明出处为永安期货公司，且不得对本报告进行有悖原意的引用、删节和修改。