



Yongan Commodity Futures Research 永安商品期货研究

2015年10月15日

星期四

早报系列

金属

永安期货研究中心

分析员：张瑜

电话：0571-88398219

邮箱：zyu@yafco.com

永安期货研究中心

分析员：周晓晖

电话：0571-88373216

邮箱：zhouxh@yafco.com

【每日提示】：

铜：1. 伦铜现货升水持稳于 16.5 美元/吨，库存与注销仓单回落，大仓单比例下降；CMX 库存增加；

2. 截止上周，comex 铜基金净空缩减，LME 铜基金净多小幅回升；

3. 沪铜现货对主力升水 40 元/吨，上交所库存继续增加，比价回落，预计后续进口需求减弱；

4. 废精铜价差回升；

5. 内外比价处于近期低位，上海 premium 高位回落；

6. 持仓上看，排名前 20 席位空头增仓为主；

7. 供应端上加工费继续回升至 97.5 美元/吨的状态，显示矿供应紧张局面有所缓和，8 月中国精铜进口和精铜产量稳定。下游消费依旧疲软，电缆需求弱于往年、空调数据惨淡，但国家配电网改造投资超预期。

结论：国内库存增加，比价回落，贸易升水高位回落，废精铜价差回升，上方仍承压，后续关注国内库存变化。

铝：1、国内社会库存回升，去库存较慢，近期沪铝现货转贴水扩大；

2、伦铝 C-3 贴水高位回落，库存依旧回落，国外贸易升水降至低位；

3、内外比价回落，预计后期铝材出口下降；

4、持仓上看，排名前 20 席位空头为主，昨日多头小幅增仓；

5、国内成本下移，盘面冶炼亏损在 7% 左右，国内前期部分高成本铝企减产，但国内产能依旧处于投放状态。

结论：目前行业亏损大，部分高成本铝企关闭，但国内电解铝实际运行产能仍上升，且国内库存回升，沪铝仍维持弱势判断。

锌：1. 沪锌现货升水回落至 100 元/吨。上海现货挺价意愿减弱，广东平水，天津升水回落。

2. 沪锌库存回升，社会库存增幅明显；

3. 伦锌 C-3 贴水较大，近期库存与注销仓单小幅回落；前期高比价，进口锌冲击国内现货，近期比价回落。

4. 伦锌基金低位小幅回升。

5. 持仓上看，排名前 20 席位空头小幅增仓为主，国内持仓看多空分歧较大。

6. 部分检修企业复产，8 月国内锌产量有所恢复，国内加工费小幅回落但仍处高位，消费依旧较差。

结论：受嘉能可减产及部分矿企关闭，预计明年全球锌精矿供应短缺，但当前国内供需基本面依旧偏差，上涨驱动不足。

镍：1. 镍与不锈钢比价回落明显，近期比价小幅回升至 6.29。受前期不锈钢检修减产，不锈钢库存有所回落，但当前利润仍偏低。

2. 沪镍内外比价回落明显，贸易升水回落，近两月电解镍进口量较大，比价回落影响后期进口量。

3. 沪镍现货对主力贴水较大。

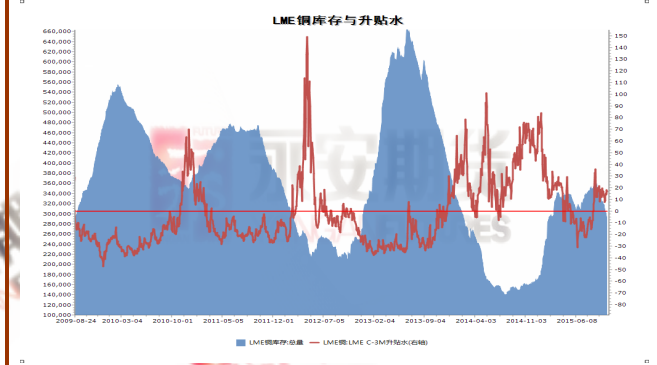
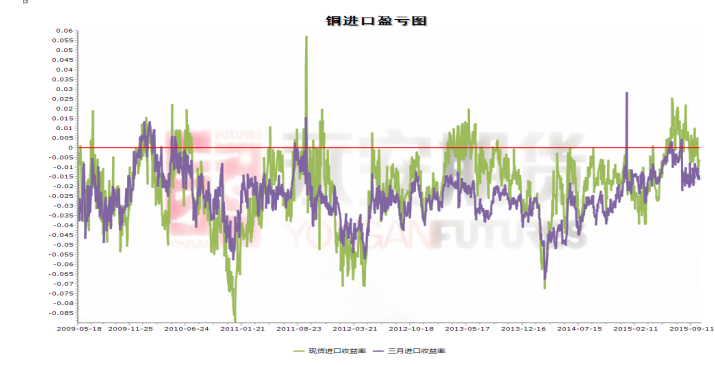
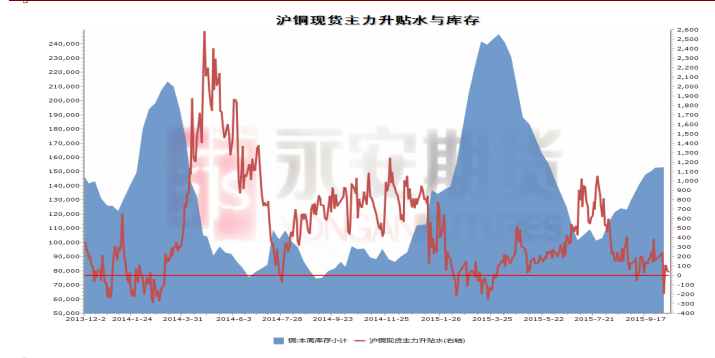
4. 镍生铁价格近期稳定，生产利润仍偏差，部分企业仍处于减产中。镍生铁产量继续下降。镍生铁对镍矿的需求下降，进口量回落，近期港口镍矿下降明显。

5. 电解镍价格低迷，炼厂处境困难。8 月份产量环比小幅回升，国内少有企业维持满负荷生产。

结论：价差结构看，基本修复。不锈钢需求未稳，供应端缩减不够，且去库存缓慢。价格低位及内外比价回落下有反弹基础，但沪镍上涨驱动仍不足。

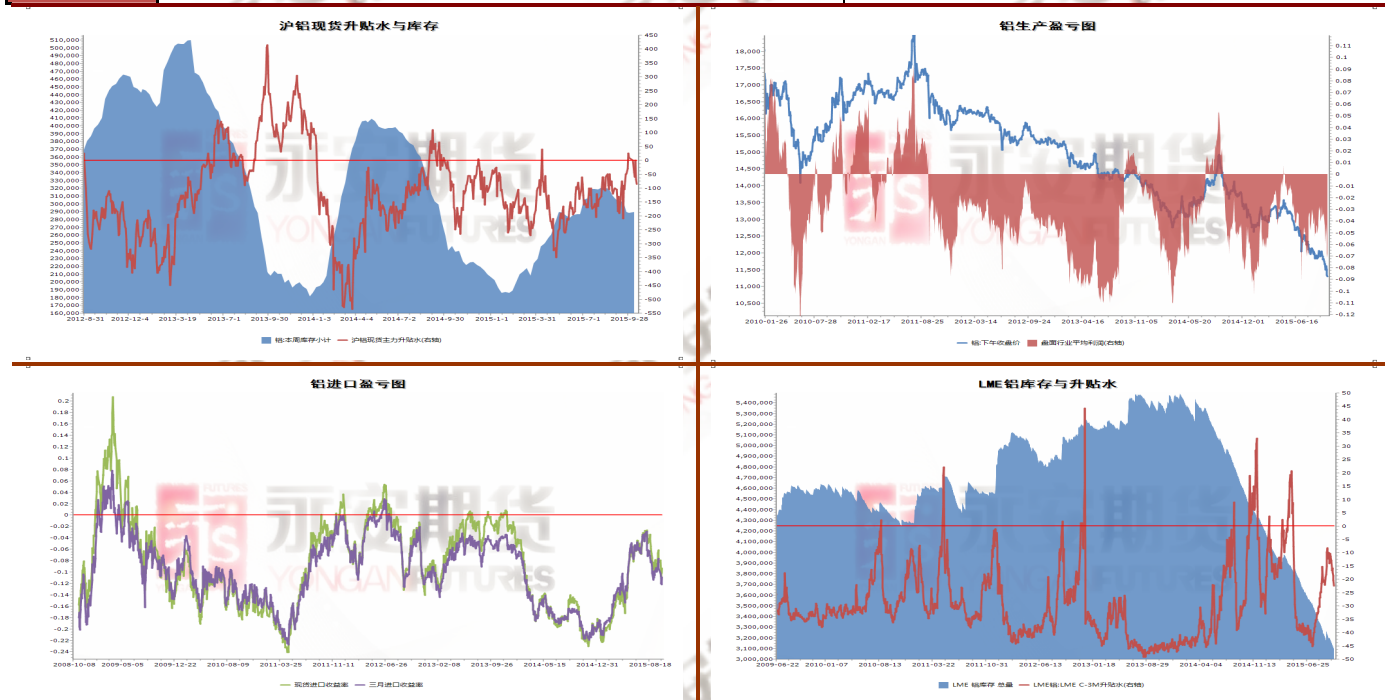
铜

	当前交易日	前一交易日	每日提示	
价差	沪铜现货与主力	40	50	
	废精铜价差	3790	3700	
	沪铜库存	152934	152551	
	沪铜仓单	43953	42777	
内外比价	进口盈利	-293	-0.62%	
	1510 进口盈利	-443	-0.86%	
	1512 进口盈利	-659	-1.43%	
	保税库 premium(美元/吨)	120 (-0)		
	提单 premium(美元/吨)	112.5 (-0)		
伦铜	当前值	变化	1. 伦铜现货升水持稳于 16.5 美元/吨, 库存与注销仓单回落, 大仓单比例下降; CMX 库存增加; 2. 截止上周, comex 铜基金净空缩减, LME 铜基金净多小幅回升; 3. 沪铜现货对主力升水 40 元/吨, 上交所库存继续增加, 比价回落, 预计后续进口需求减弱; 4. 废精铜价差回升; 5. 内外比价处于近期低位, 上海 premium 高位回落; 6. 持仓上看, 排名前 20 席位空头增仓为主; 7. 供应端上加工费继续回升至 97.5 美元/吨的状态, 显示矿供应紧张局面有所缓和, 8 月中国精铜进口和精铜产量稳定。下游消费依旧疲软, 电缆需求弱于往年、空调数据惨淡, 但国家配电网改造投资超预期。	
	C-3M	16.5		-1.5
	库存	293650		-3525
要闻	注销仓单	56775	+400	
	1、		结论: 国内库存增加, 比价回落, 贸易升水高位回落, 废精铜价差回升, 上方仍承压, 后续关注国内库存变化。	



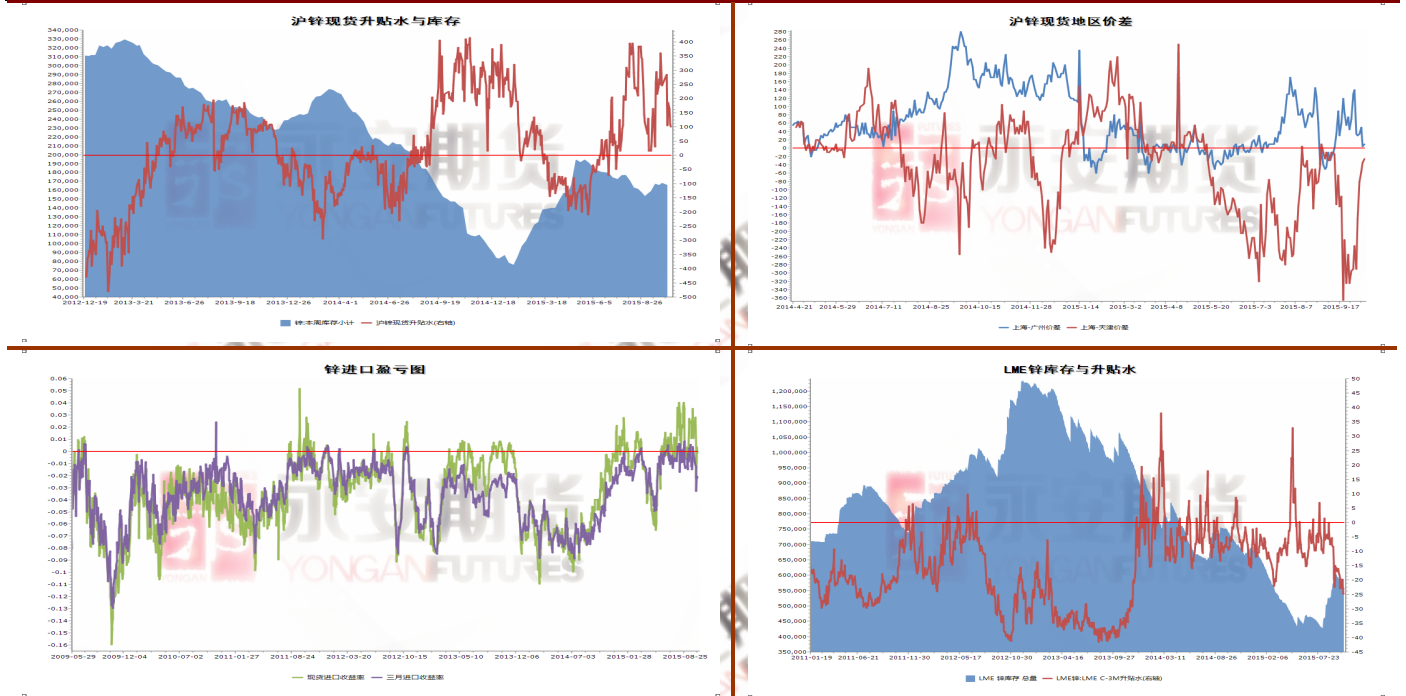
铝

	合约	数量	变化	每日提示
现货与库存	上海铝锭价格	11240	-110	1、国内社会库存回升，去库存较慢，近期沪铝现货转贴水扩大； 2、伦铝 C-3 贴水高位回落，库存依旧回落，国外贸易升水降至低位； 3、内外比价回落，预计后期铝材出口下降； 4、持仓上看，排名前 20 席位空头为主，昨日多头小幅增仓； 5、国内成本下移，盘面冶炼亏损在 7% 左右，国内前期部分高成本铝企减产，但国内产能依旧处于投放状态。 结论：目前行业亏损大，部分高成本铝企关闭，但国内电解铝实际运行产能仍上升，且国内库存回升，沪铝仍维持弱势判断。
	长江铝锭价格	11260	-110	
	佛山仓库价格	11370	-80	
	国内氧化铝价格	2221	-0	
	进口氧化铝价格	2255	-20	
	沪铝社会库存	1002000	+75000	
	沪铝交易所库存	289697	+1254	
价差		当前交易日	前一交易日	
	沪铝现货与主力	-85	-70	
	沪铝现货进口盈利	-1414	-11.16%	
	沪铝期货进口盈利	-1647	-12.73%	
伦铝	保税库 premium (美元/吨)	125 (+0)		
		当前值	变化	
	C-3M	-22	-2	
	LME 库存	3099925	-8925	
	LME 注销仓单	969225	-8475	
要闻	1、			



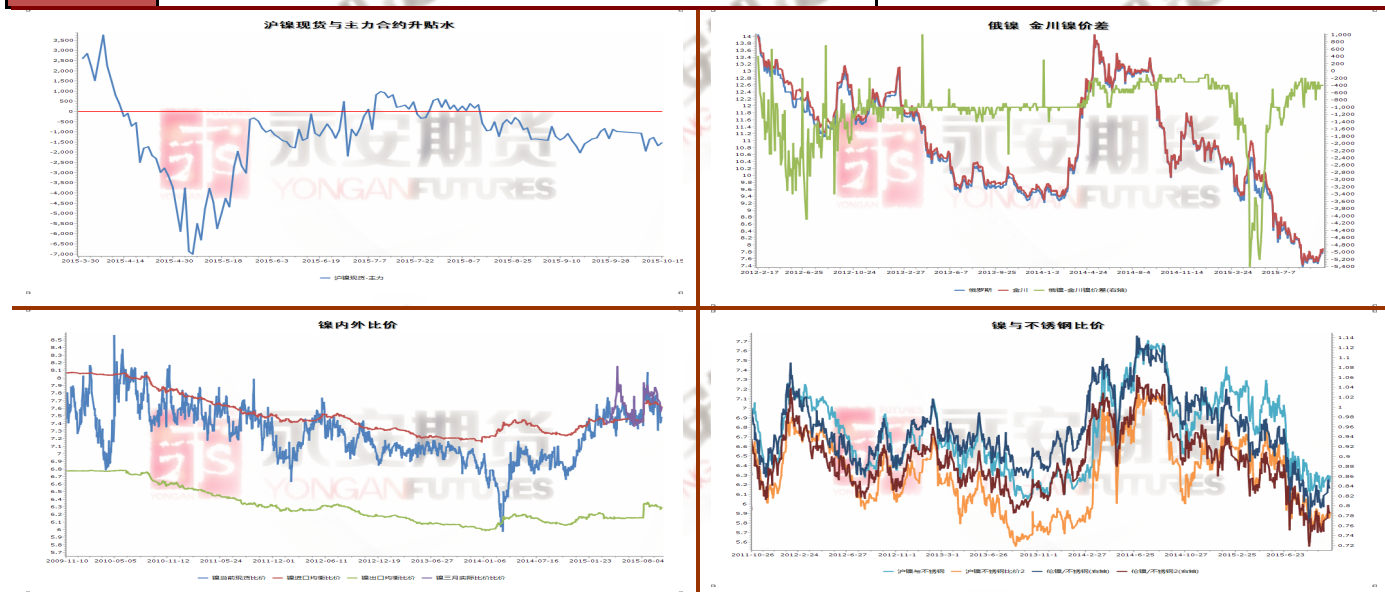
锌

	合约	数量		变化		每日提示
		当前交易日	前一交易日	当前值	变化	
国内现货与库存	沪锌现货与主力	100	110			1.沪锌现货升水回落至 100 元/吨。上海现货挺价意愿减弱，广东平水，天津升水回落。 2.沪锌库存回升，社会库存增幅明显； 3.伦锌 C-3 贴水较大，近期库存与注销仓单小幅回落；前期高比价，进口锌冲击国内现货，近期比价回落。 4.伦锌基金低位小幅回升。 5.持仓上看，排名前 20 席位空头小幅增仓为主，国内持仓看多空分歧较大。 6.部分检修企业复产，8 月国内锌产量有所恢复，国内加工费小幅回落但仍处高位，消费依旧较差。 结论：受嘉能可减产及部分矿企关闭，预计明年全球锌精矿供应短缺，但当前国内供需基本面依旧偏差，上涨驱动不足。
	沪锌与天津锌价差	-25	-35			
	沪锌与广东锌价差	10	5			
	沪锌社会库存	326000	293400			
	沪锌交易所库存	165779	168098			
内外比价				进口盈利	进口收益	
	沪锌现货进口盈利	-20	-0.14%			
	沪锌期货进口盈利	-327	-2.20%			
伦锌				保税库 premium (美元/吨)	135 (-0)	
	C-3M	-24.75	-0			
	库存	587200	-1050			
要闻				注销仓单	51325	
	1、					



镍

	合约	数量	变化	每日提示
期货	红土镍矿 1.5%FOB (美元/吨)	23	+0	1.镍与不锈钢比价回落明显，近期比价小幅回升至 6.29。受前期不锈钢检修减产，不锈钢库存有所回落，但当前利润仍偏低。 2.沪镍内外比价回落明显，贸易升水回落，近两月电解镍进口量较大，比价回落影响后期进口量。 3.沪镍现货对主力贴水较大。 4.镍生铁价格近期稳定，生产利润仍偏差，部分企业仍处于减产中。镍生铁产量继续下降。镍生铁对镍矿的需求下降，进口量回落，近期港口镍矿下降明显。 5.电解镍价格低迷，炼厂处境困难。8月份产量环比小幅回升，国内少有企业维持满负荷生产。 结论：价差结构看，基本修复。不锈钢需求未稳，供应端缩减不够，且去库存缓慢。价格低位及内外比价回落下有反弹基础，但沪镍上涨驱动仍不足。
	高镍生铁 (元/镍)	770	+0	
	中镍生铁 (元/镍)	795	-0	
	低镍生铁 (元/吨)	1775	-25	
	沪镍现货	78650	+750	
	金川现货	78850	+850	
	不锈钢	12500	+0	
价差		当前交易日	前一交易日	
	俄镍与金川镍	-400	-400	
	沪镍现货与 1601	-1540	-1670	
	镍与不锈钢	6.29	6.23	
	镍与高镍生铁	1002.14	100.97	
	现货进口盈利	-1473	-1.84%	
	主力进口盈利	-1288	-1.59%	
	俄镍现货进口盈利	-1673	-2.09%	
	保税库 premium (美元/吨)	140 (-0)		
提单 premium (美元/吨)	140 (-0)			
	C-3M	-36	+2	
库存		当前值	变化	
	沪镍交易所库存	24698	-866	
	库存	438618	-420	
	注销仓单	196266	+564	
要闻				



LME 交易数据

LME 金属持仓结构 (10月13日)

铜			铝			锌		
	持仓	增减		持仓	增减		持仓	增减
CASH /21OCT	21328	-1430	CASH /21OCT	80087	-5474	CASH /21OCT	17705	-3952
22OCT/18NOV	57946	-231	22OCT/18NOV	114494	1839	22OCT/18NOV	61725	1351
19NOV/16DEC	79808	-549	19NOV/16DEC	136850	1462	19NOV/16DEC	72208	-1044
17DEC/3 MTH	48031	1474	17DEC/3 MTH	66677	8344	17DEC/3 MTH	39257	1882
REST OF DEC	3710	1462	REST OF DEC	2817	-5382	REST OF DEC	1942	-13
01FEB/123M	98814	2690	01FEB/123M	432893	6795	01FEB/63MTH	103015	3194
TOTAL	309637	3416	TOTAL	833818	7584	TOTAL	295852	1418
铅			镍			锡		
	持仓	增减		持仓	增减		持仓	增减
CASH /21OCT	8660	-1834	CASH /21OCT	28712	-1900	CASH /21OCT	2170	-234
22OCT/18NOV	26530	-83	22OCT/18NOV	57813	-263	22OCT/18NOV	6210	13
19NOV/16DEC	33466	-407	19NOV/16DEC	59905	706	19NOV/16DEC	5270	-38
17DEC/3 MTH	22041	1211	17DEC/3 MTH	35531	629	17DEC/3 MTH	2628	145
REST OF DEC	1769	350	REST OF DEC	1321	176	REST OF DEC	188	4
01FEB/63MTH	31556	55	01FEB/63MTH	72040	2666	01FEB/15MTH	4634	290
TOTAL	124022	-708	TOTAL	255322	2014	TOTAL	21100	180

LME 金属大头寸持仓

2015年10月13日注: M1、M2、M3 分别指到最近3个月的第三个星期三

铜持仓数据		M1	M2	M3	铝持仓数据		M1	M2	M3
多头	5-10%	3	2	3	多头	5-10%	1	1	1
	10-20%	0	0	0		10-20%	0	0	1
	20-30%	0	0	0		20-30%	1	0	0
	30-40%	0	0	0		30-40%	1	0	0
	>40%	0	0	0		>40%	0	0	0
空头	5-10%	4	2	2	空头	5-10%	4	1	3
	10-20%	0	0	2		10-20%	1	1	0
	20-30%	0	0	0		20-30%	0	0	0
	30-40%	0	0	0		30-40%	0	0	0
	>40%	0	0	0		>40%	0	0	0
铅持仓数据		M1	M2	M3	锌持仓数据		M1	M2	M3
多头	5-10%	0	4	4	多头	5-10%	0	1	0
	10-20%	0	1	2		10-20%	1	2	2
	20-30%	1	0	0		20-30%	0	0	0
	30-40%	0	0	0		30-40%	0	0	0
	>40%	0	0	0		>40%	0	0	0
空头	5-10%	3	3	4	空头	5-10%	3	4	0
	10-20%	0	1	0		10-20%	0	0	0

	20-30%	0	0	0		20-30%	0	0	0
	30-40%	0	0	0		30-40%	0	0	0
	>40%	0	0	0		>40%	0	0	0
锡持仓数据		M1	M2	M3	镍持仓数据		M1	M2	M3
多头	5-10%	2	1	2	多头	5-10%	3	3	4
	10-20%	3	1	2		10-20%	2	2	0
	20-30%	0	1	0		20-30%	0	0	0
	30-40%	0	0	0		30-40%	0	0	0
	>40%	0	0	0		>40%	0	0	0
空头	5-10%	5	3	4	空头	5-10%	4	2	2
	10-20%	0	1	0		10-20%	2	0	2
	20-30%	0	0	1		20-30%	0	0	0
	30-40%	0	0	0		30-40%	0	1	0
	>40%	0	0	0		>40%	0	0	0

LME 每日仓单持有量 (Warrant Banding Report)

仓单百分比	铝	铜	锌	镍	铅	锡
30-40%	0	1	0	0	1	0
40-50%	0	0	0	0	0	0
50-80%	0	0	0	0	0	0
80-90%	0	0	0	0	0	0
90%以上	0	0	0	0	0	0
未报告仓单百分比	0	0.83	0.26	0	0	0

LME 次日仓单持有量 (WT Banding Report)

仓单百分比	铝	铜	锌	镍	铅	锡
30-40%	0	1	0	1	1	0
40-50%	0	0	0	0	0	0
50-80%	0	0	0	0	0	0
80-90%	0	0	0	0	0	0
90%以上	0	0	0	0	0	0

LME 现货仓单持有量 (WC Banding Report)

仓单百分比	铝	铜	锌	镍	铅	锡
30-40%	0	1	0	1	1	0
40-50%	0	0	0	0	0	0
50-80%	0	0	0	0	0	0
80-90%	0	0	0	0	0	0
90%以上	0	0	0	0	0	0

LME 金属库存与注销仓单分布(2015-10-13)

铜		当日库存	库存增减	注销仓单	增减
DUBAI	迪拜 (阿联酋)	0	0	0	0
ANTWERP	安特卫普 (比利时)	19200	-350	725	-350
HAMBURG	汉堡 (德国)	0	0	0	0
BARCELONA	巴塞罗那 (西班牙)	0	0	0	0
BILBAO	毕尔巴鄂 (西班牙)	25	0	0	0
HULL	赫尔 (英国)	800	0	0	0
LIVERPOOL	利物浦 (英国)	0	0	0	0
LEGHORN	来亨 (意大利)	25	0	0	0
TRIESTE	迪利亚斯特 (意大利)	5300	0	2850	2850
INCHEON PORT	仁川 (韩国)	4400	0	700	0
GWANGYANG	光阳 (韩国)	7050	0	6600	0
BUSAN	釜山 (韩国)	15025	-1375	7275	-1375
JOHOR	柔佛 (马来西亚)	56950	0	3450	0
KLANG	巴生港 (马来西亚)	23950	0	6550	0
Kaosiung	高雄 (台湾)	6550	0	450	0
ROTTERDAM	鹿特丹 (荷兰)	43675	-650	14800	-650
VLISSINGEN	弗利辛恩 (荷兰)	6675	0	1100	225
HELSINGBORG	赫尔辛堡 (瑞典)	0	0	0	0
SINGAPORE	新加坡	21200	-400	6975	-400
BALTIMORE	巴尔的摩 (美国)	0	0	0	0
CHICAGO	芝加哥 (美国)	0	0	0	0
MOBILE	莫比尔 (美国)	25	0	0	0
NEW ORLEANS	新奥尔良 (美国)	82800	-675	5300	175
ST LOUIS	圣路易斯 (美国)	0	-75	0	-75
ALL LOCATIONS	总计	293650	-3525	56775	400

铝		当日库存	库存增减	注销仓单	增减
ANTWERP	安特卫普 (比利时)	19675	0	0	0
BREMEN	不莱梅 (德国)	0	0	0	0
HAMBURG	汉堡 (德国)	43500	0	0	0
BARCELONA	巴塞罗那 (西班牙)	0	0	0	0
BILBAO	毕尔巴鄂 (西班牙)	24450	0	7950	0
HULL	赫尔 (英国)	300	0	300	0
LIVERPOOL	利物浦 (英国)	0	0	0	0
TYNE & WEAR	泰恩-威尔 (英国)	0	0	0	0
GENOA	热那亚 (意大利)	1550	-150	1550	-150
LEGHORN	来亨 (意大利)	775	0	0	0
TRIESTE	迪利亚斯特 (意大利)	79800	0	0	0
NAGOYA	名古屋 (日本)	0	0	0	0
YOKOHAMA	横滨 (日本)	0	0	0	0
BUSAN	釜山 (韩国)	24300	0	2975	0
GWANGYANG	光阳 (韩国)	31525	0	0	0

INCHEON PORT	仁川 (韩国)	7225	0	0	0
JOHOR	柔佛 (马来西亚)	30875	0	0	0
KLANG	巴生港 (马来西亚)	84000	0	0	0
ROTTERDAM	鹿特丹 (荷兰)	482050	-1525	91800	-1525
VLISSINGEN	弗利辛恩 (荷兰)	1457575	-4350	473625	-4350
HELSINGBORG	赫尔辛堡 (瑞典)	12325	0	0	0
SINGAPORE	新加坡	201575	0	15825	0
BALTIMORE	巴尔的摩 (美国)	102925	-175	22925	275
CHICAGO	芝加哥 (美国)	0	0	0	0
DETROIT	底特律 (美国)	481300	-2650	338625	-2650
LONG BEACH	长岛 (美国)	0	0	0	0
LOS ANGELES	洛杉矶 (美国)	2875	0	2875	0
MOBILE	莫比尔 (美国)	10775	-75	10775	-75
NEW ORLEANS	新奥尔良 (美国)	500	0	0	0
ST LOUIS	圣路易斯 (美国)	0	0	0	0
TOLEDO	托莱多 (美国)	50	0	0	0
ALL LOCATIONS	合计	3099925	-8925	969225	-8475

锌		当日库存	库存增减	注销仓单	增减
DUBAI	迪拜 (阿联酋)	0	0	0	0
ANTWERP	安特卫普 (比利时)	47000	0	450	0
HAMBURG	汉堡 (德国)	0	0	0	0
BREMEN	不莱梅 (德国)	0	0	0	0
BARCELONA	巴塞罗纳 (西班牙)	0	0	0	0
BILBAO	毕尔巴鄂 (西班牙)	600	0	0	0
HULL	赫尔 (英国)	3925	0	0	0
LIVERPOOL	利物浦 (英国)	75	0	0	0
TYNE & WEAR	泰恩-威尔 (英国)	0	0	0	0
GENOA	热那亚 (意大利)	0	0	0	0
LEGHORN	来亨 (意大利)	0	0	0	0
TRIESTE	迪利亚斯特 (意大利)	0	0	0	0
JOHOR	柔佛 (马来西亚)	38550	0	8300	0
KLANG	巴生港 (马来西亚)	14750	0	575	0
ROTTERDAM	鹿特丹 (荷兰)	10500	0	925	0
VLISSINGEN	弗利辛恩 (荷兰)	0	0	0	0
HELSINGBORG	赫尔辛堡 (瑞典)	0	0	0	0
SINGAPORE	新加坡	2925	-25	2925	-25
BALTIMORE	巴尔的摩 (美国)	0	0	0	0
CHICAGO	芝加哥 (美国)	0	0	0	0
DETROIT	底特律 (美国)	25	0	0	0
LONG BEACH	长岛 (美国)	0	0	0	0
LOS ANGELES	洛杉矶 (美国)	0	0	0	0
MOBILE	莫比尔 (美国)	0	0	0	0
NEW ORLEANS	新奥尔良 (美国)	468850	-1025	38150	-1025
ST LOUIS	圣路易斯 (美国)	0	0	0	0
TOLEDO	托莱多 (美国)	0	0	0	0
ALL LOCATIONS	合计	587200	-1050	51325	-1050

铅		当日库存	库存增减	注销仓单	增减
DUBAI	迪拜 (阿联酋)	0	0	0	0
ANTWERP	安特卫普 (比利时)	225	0	0	0
BREMEN	不莱梅 (德国)	0	0	0	0
HAMBURG	汉堡 (德国)	750	0	300	0
BARCELONA	巴塞罗那 (西班牙)	3975	-125	2625	-125
BILBAO	毕尔巴鄂 (西班牙)	12925	0	8275	0
HULL	赫尔 (英国)	0	0	0	0
LIVERPOOL	利物浦 (英国)	0	0	0	0
TYNE & WEAR	泰恩-威尔 (英国)	0	0	0	0
GENOA	热那亚 (意大利)	50	0	50	0
LEGHORN	来亨 (意大利)	450	0	425	0
TRIESTE	迪利亚斯特 (意大利)	0	0	0	0
BUSAN	釜山 (韩国)	27350	0	375	0
GWANGYANG	光阳 (韩国)	0	0	0	0
INCHEON PORT	仁川 (韩国)	0	0	0	0
JOHOR	柔佛 (马来西亚)	7975	0	4100	0
KLANG	巴生港 (马来西亚)	13950	0	50	0
Kaosiung	高雄 (台湾)	25	0	25	0
ROTTERDAM	鹿特丹 (荷兰)	22700	-150	2825	-150
VLISSINGEN	弗利辛恩 (荷兰)	62175	-500	15250	-500
MOERDIJK	穆尔代克 (荷兰)	75	0	75	0
HELSINGBORG	赫尔辛堡 (瑞典)	0	0	0	0
SINGAPORE	新加坡	0	0	0	0
BALTIMORE	巴尔的摩 (美国)	0	0	0	0
CHICAGO	芝加哥 (美国)	0	0	0	0
DETROIT	底特律 (美国)	0	0	0	0
LONG BEACH	长岛 (美国)	0	0	0	0
LOS ANGELES	洛杉矶 (美国)	300	0	300	0
MOBILE	莫比尔 (美国)	0	0	0	0
NEW ORLEANS	新奥尔良 (美国)	0	0	0	0
ST LOUIS	圣路易斯 (美国)	0	0	0	0
TOLEDO	托莱多 (美国)	0	0	0	0
ALL LOCATIONS	合计	152925	-775	34675	-775

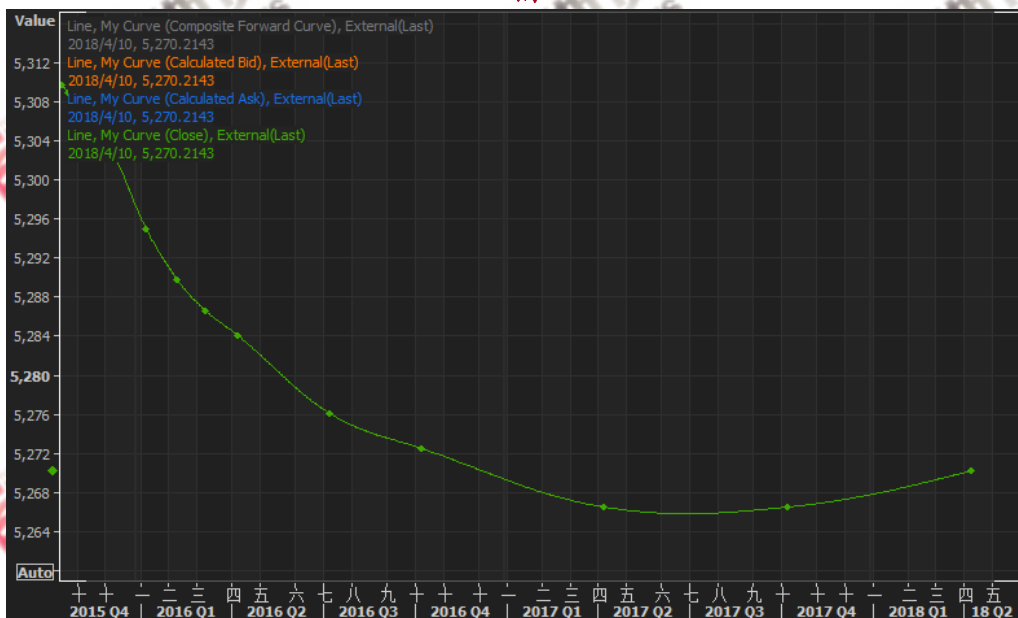
镍		当日库存	库存增减	注销仓单	增减
DUBAI	迪拜 (阿联酋)	12762	-48	246	-48
ANTWERP	安特卫普 (比利时)	528	0	42	0
BREMEN	不莱梅 (德国)	0	0	0	0
HAMBURG	汉堡 (德国)	348	0	0	0
BARCELONA	巴塞罗那 (西班牙)	0	0	0	0
BILBAO	毕尔巴鄂 (西班牙)	0	0	0	0
HULL	赫尔 (英国)	4254	0	0	0
LIVERPOOL	利物浦 (英国)	1962	0	0	0
TYNE & WEAR	泰恩-威尔 (英国)	0	0	0	0
GENOA	热那亚 (意大利)	0	0	0	0

LEGHORN	来亨 (意大利)	0	0	0	0
TRIESTE	迪利亚斯特 (意大利)	0	0	0	0
BUSAN	釜山 (韩国)	4104	-60	2802	-60
GWANGYANG	光阳 (韩国)	7230	468	1848	0
INCHEON PORT	仁川 (韩国)	0	0	0	0
JOHOR	柔佛 (马来西亚)	199188	312	103974	1716
KLANG	巴生港 (马来西亚)	0	0	0	0
ROTTERDAM	鹿特丹 (荷兰)	153636	-186	67542	-138
VLISSINGEN	弗利辛恩 (荷兰)	1422	0	906	0
HELSINGBORG	赫尔辛堡 (瑞典)	780	0	0	0
SINGAPORE	新加坡	46446	-906	17730	-906
BALTIMORE	巴尔的摩 (美国)	2466	0	6	0
CHICAGO	芝加哥 (美国)	0	0	0	0
DETROIT	底特律 (美国)	0	0	0	0
LONG BEACH	长岛 (美国)	0	0	0	0
LOS ANGELES	洛杉矶 (美国)	0	0	0	0
MOBILE	莫比尔 (美国)	246	0	0	0
NEW ORLEANS	新奥尔良 (美国)	0	0	0	0
ST LOUIS	圣路易斯 (美国)	0	0	0	0
TOLEDO	托莱多 (美国)	0	0	0	0
ALL LOCATIONS	合计	438618	-420	196266	564

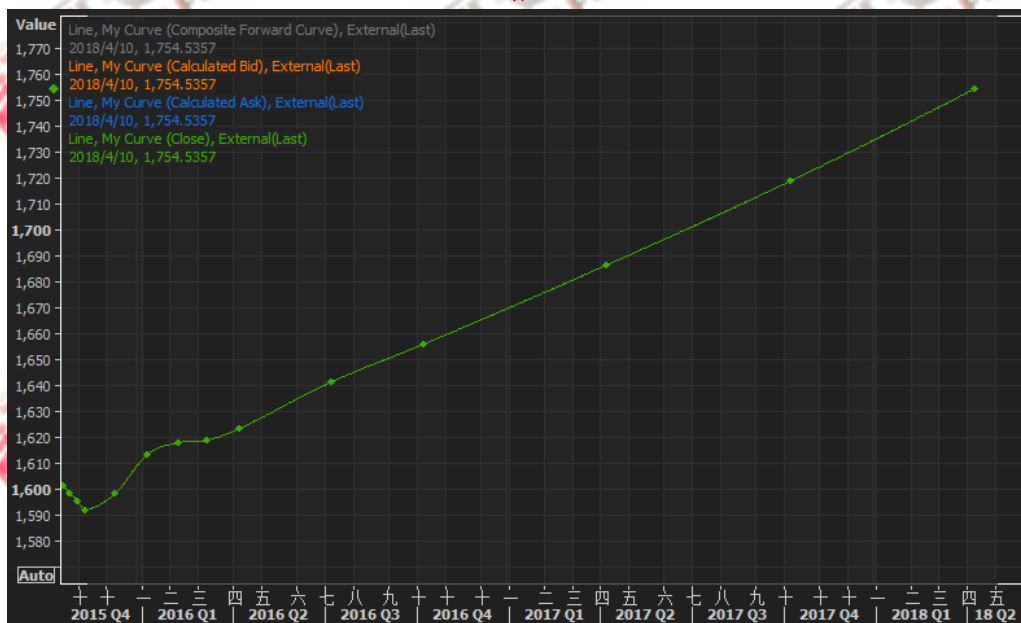
锡		当日库存	库存增减	注销仓单	增减
ANTWERP	安特卫普 (比利时)	0	0	0	0
HAMBURG	汉堡 (德国)	0	0	0	0
BARCELONA	巴塞罗纳 (西班牙)	0	0	0	0
BILBAO	毕尔巴鄂 (西班牙)	0	0	0	0
HULL	赫尔 (英国)	0	0	0	0
LIVERPOOL	利物浦 (英国)	0	0	0	0
TYNE & WEAR	泰恩-威尔 (英国)	0	0	0	0
GENOA	热那亚 (意大利)	0	0	0	0
TRIESTE	迪利亚斯特 (意大利)	0	0	0	0
BUSAN	釜山 (韩国)	0	0	0	0
GWANGYANG	光阳 (韩国)	30	0	0	0
JOHOR	柔佛 (马来西亚)	1060	0	15	0
PKLANG	巴生港 (马来西亚)	2220	0	435	0
ROTTERDAM	鹿特丹 (荷兰)	415	0	25	0
VLISSINGEN	弗利辛恩 (荷兰)	0	0	0	0
SINGAPORE	新加坡	745	0	205	0
BALTIMORE	巴尔的摩 (美国)	0	0	0	0
LONG BEACH	长岛 (美国)	0	0	0	0
LOS ANGELES	洛杉矶 (美国)	0	0	0	0
MOBILE	莫比尔 (美国)	0	0	0	0
NEW ORLEANS	新奥尔良 (美国)	0	0	0	0
ALL LOCATIONS	合计	4470	0	680	0

LME 远期价格曲线(2015-10-9) (每周更新)

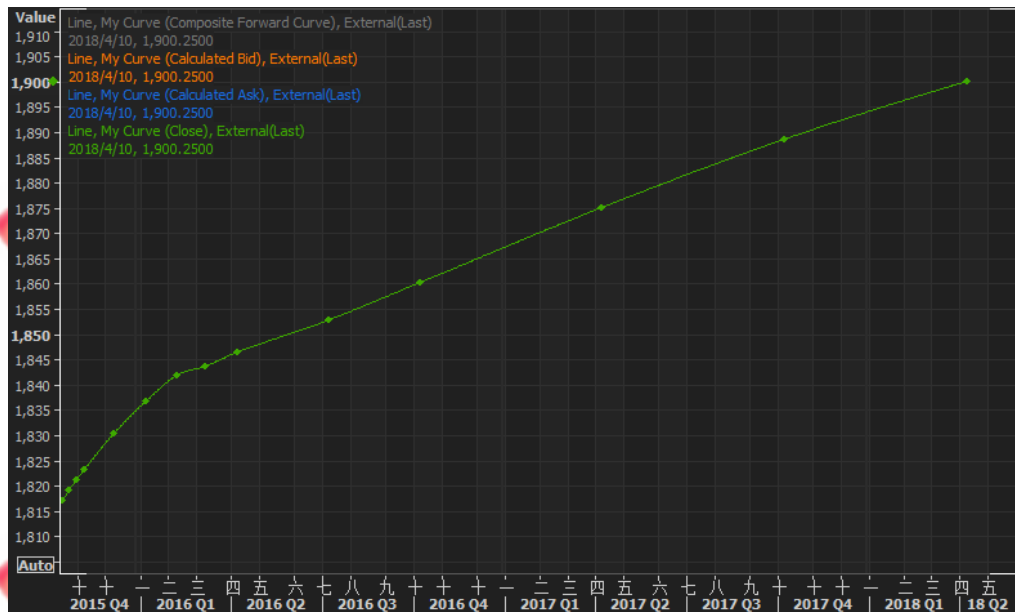
铜



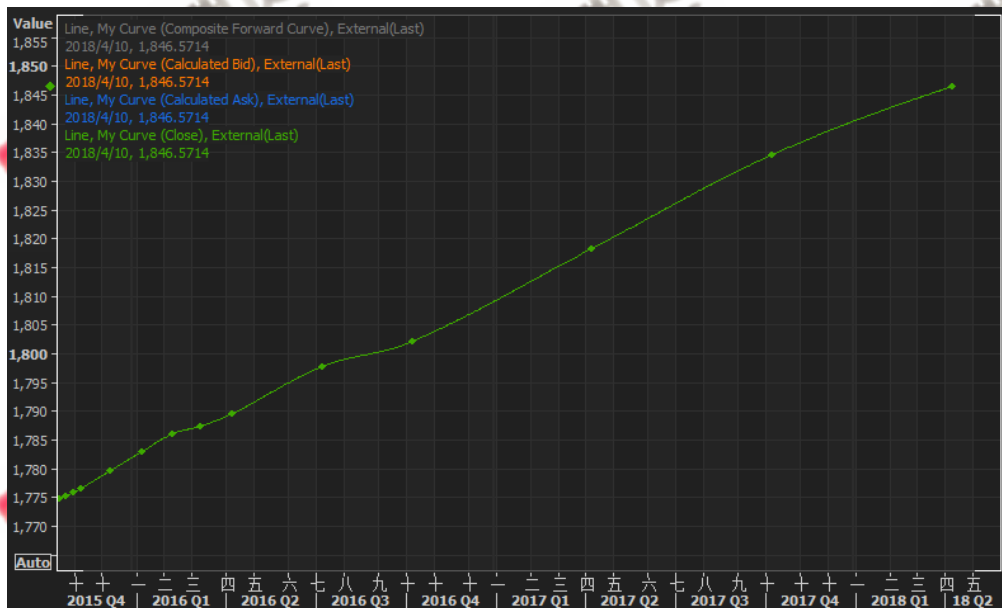
铝



锌

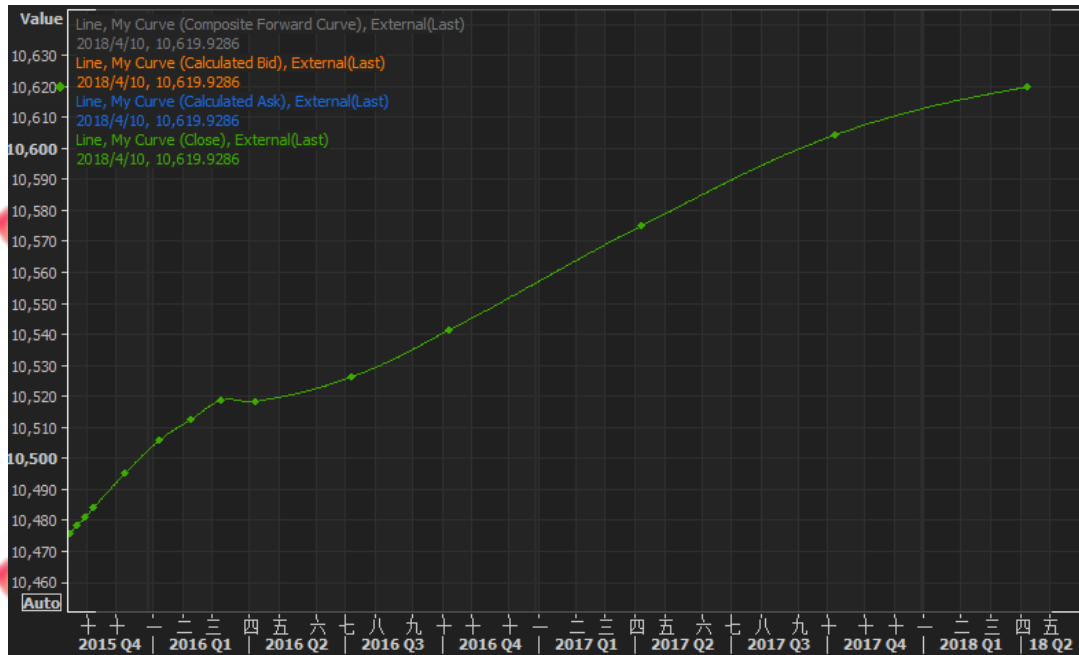


铅



镍





免责声明

本报告的信息均来源于公开资料，我公司对这些信息的准确性和完整性不做任何保证，也不保证所包含的信息和建议不会发生任何变更。我们已力求报告内容的客观、公正，但文中的观点、结论和建议仅供参考，报告中的信息或意见并不构成所述证券或期货的买卖出价或征价，投资者据此作出的任何投资决策与本公司和作者无关。本报告版权仅为我公司所有，未经书面许可，任何机构和个人不得以任何形式翻版、复制发布。如引用、刊发，须注明出处为永安期货公司，且不得对本报告进行有悖原意的引用、删节和修改。