



Yongan Commodity Futures Research 永安商品期货研究

2015年9月30日

星期三

早报系列

金属

永安期货研究中心

分析员：张瑜

电话：0571-88398219

邮箱：zyu@yafco.com

永安期货研究中心

分析员：周晓晖

电话：0571-88373216

邮箱：zhouxh@yafco.com

【每日提示】：

铜：1. 伦铜现货升水小幅回升至 17.25 美元/吨，库存回落趋缓，注销仓单增幅趋缓，大仓单比例较高；CMX 库存增加；
2. 截止上周，comex 铜基金净空扩大；LME 铜基金净多高位回落；
3. 沪铜现货对主力升水回升至 380 元/吨，上交所库存继续增加，比价回落，预计后续进口需求减弱；
4. 废精铜价差回落；
5. 内外比价仍处于近期低位，上海 premium 高位反复；
6. 持仓上看，近期排名前 20 席位多空增仓为主；
7. 供应端上加工费继续回升至 97.5 美元/吨的状态，显示矿供应紧张局面有所缓和，8 月中国精铜进口和精铜产量稳定。下游消费依旧疲软，电缆需求弱于往年、空调数据惨淡，但国家配电网改造投资超预期。

结论：国内库存增加，比价回落，贸易升水高位反复，预计国内进口需求减弱，短期有压力，后续关注国内库存和贸易数据走向。

铝：1、国内库存依旧高企，去库存较慢，近期沪铝现货贴水缩减；

2、伦铝 C-3 贴水缩减，库存依旧回落，国外贸易升水降至低位；

3、内外比价较高，近期回落，预计后期铝材出口下降，持仓上看，昨日排名前 20 席位空头平仓为主；

4、国内盘面冶炼亏损扩大至 10%左右，国内前期部分高成本铝企减产，但国内产能依旧处于投放状态。

结论：库存依旧大，但目前行业亏损大，铝企实质减产以及号召减产都有发生，国内外铝市现货贴水缩减，铝价下方空间有限。

锌：1. 沪锌现货升水回升至 360 元/吨。上海现货挺价明显，广东贴水，天津升水回升。

2. 沪锌库存有所恢复，社会库存增幅明显；

3. 伦锌 C-3 贴水较大，前期库存增加明显，注销仓单回升；内外比价回升，进口锌流入，国内现货有压力。

4. 伦锌基金转净空并继续创新低，持仓上看，排名前 20 席位多空移仓为主，国内持仓看多空分歧较大。

5. 国内冶炼企业开工率有所下降，部分检修企业复产，8 月国内锌产量有所恢复，国内加工费高位小幅回落，但消费依旧较差。

结论：国内社会库存增幅明显，进口锌增加，比价较高及伦锌交易数据较弱，沪锌仍有下行压力；但沪锌价位较低，关注嘉能可等方面消息。

镍：1. 镍与不锈钢比价回落明显，比价回落至 6.17。下游不锈钢价格依旧疲软，利润低迷，近期继续小幅下跌，行业库存高，9 月前仍有检修计划。

2. 沪镍内外比价小幅回升，贸易升水回落，7、8 月电解镍进口量较大，后期进口量可能进一步增加。

3. 沪镍现货对主力贴水缩减。

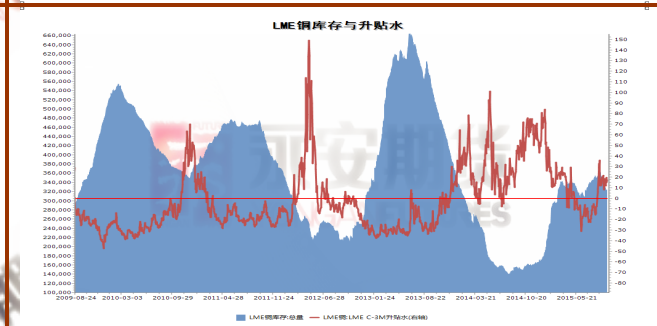
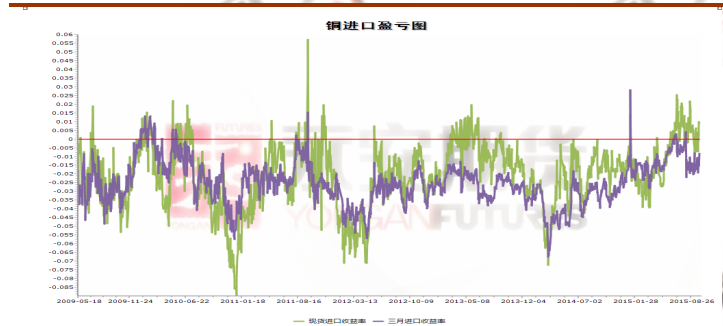
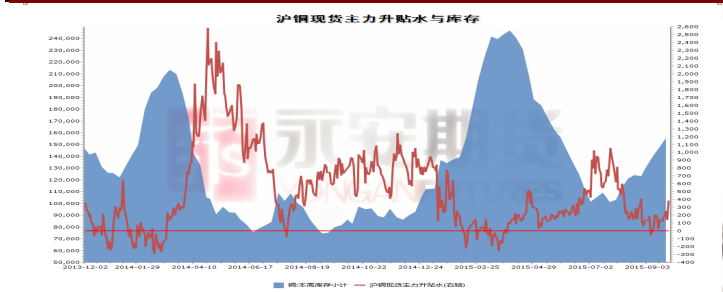
4. 镍生铁价格继续下跌，生产利润走差，减产幅度加大，近期听闻部分企业减产。镍生铁转产、停产的消息开始增多。7、8 月镍生铁产量开始下降，但幅度较小，预计后期下降幅度更大。镍生铁对镍矿的需求将开始下降，后期镍矿有面临补跌的风险。

5. 电解镍价格低迷，炼厂处境困难。8 月份产量环比小幅回升，国内少有企业维持满负荷生产。

结论：价差结构看，基本修复。不锈钢需求未稳，供应端缩减不够，且去库存缓慢。价格低位下有反弹基础，但内外比价回升及沪镍现货差，沪镍仍弱势运行。

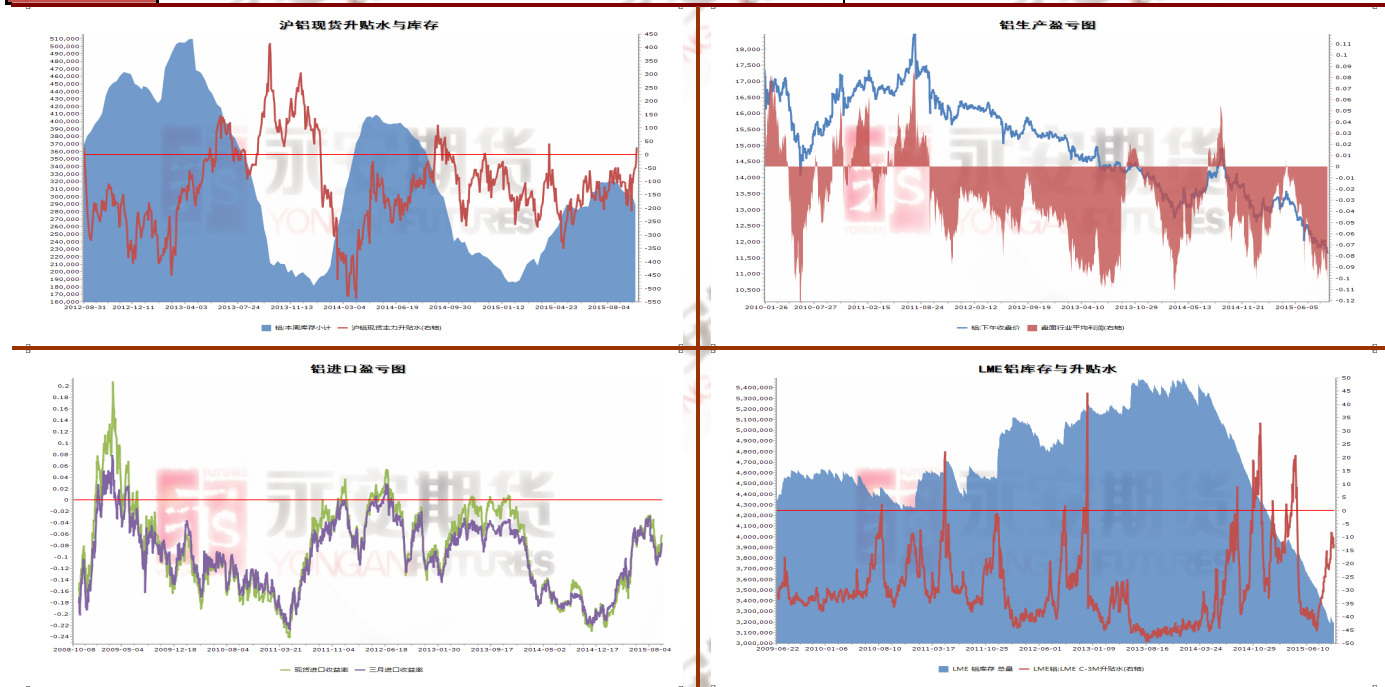
铜

		当前交易日	前一交易日	每日提示
价差	沪铜现货与主力	380	145	1. 伦铜现货升水小幅回升至 17.25 美元/吨，库存回落趋缓，注销仓单增幅趋缓，大仓单比例较高；CMX 库存增加； 2. 截止上周，comex 铜基金净空扩大；LME 铜基金净多高位回落； 3. 沪铜现货对主力升水回升至 380 元/吨，上交所库存继续增加，比价回落，预计后续进口需求减弱； 4. 废精铜价差回落； 5. 内外比价仍处于近期低位，上海 premium 高位反复； 6. 持仓上看，近期排名前 20 席位多空增仓为主； 7. 供应端上加工费继续回升至 97.5 美元/吨的状态，显示矿供应紧张局面有所缓和，8 月中国精铜进口和精铜产量稳定。下游消费依旧疲软，电缆需求弱于往年、空调数据惨淡，但国家配电网改造投资超预期。
	废精铜价差	3200	3225	
	沪铜库存	155515	14787	
	沪铜仓单	37215	39744	
内外比价		进口盈利	进口收益	
	现货进口盈利	345	0.92%	
	1510 进口盈利	5	0.01%	
	1512 进口盈利	-305	-0.81%	
	保税库 premium(美元/吨)	125.5 (-)		
	提单 premium(美元/吨)	125 (+)		
伦铜		当前值	变化	
	C-3M	17.25	+2.25	
	库存	323975	-625	
	注销仓单	52650	-2450	
要闻	1、智利国家铜业公司将高管裁员 15.6% 将于 11 月 1 日期生效，管理团队从现有的 302 名减少至 255 名。/2 智利第二大铜矿生产商 Collahuasi 公司称将减产 3 万吨，2014 年产量为 47 万吨。			结论：国内库存增加，比价回落，贸易升水高位反复，预计国内进口需求减弱，短期有压力，后续关注国内库存和贸易数据走向。



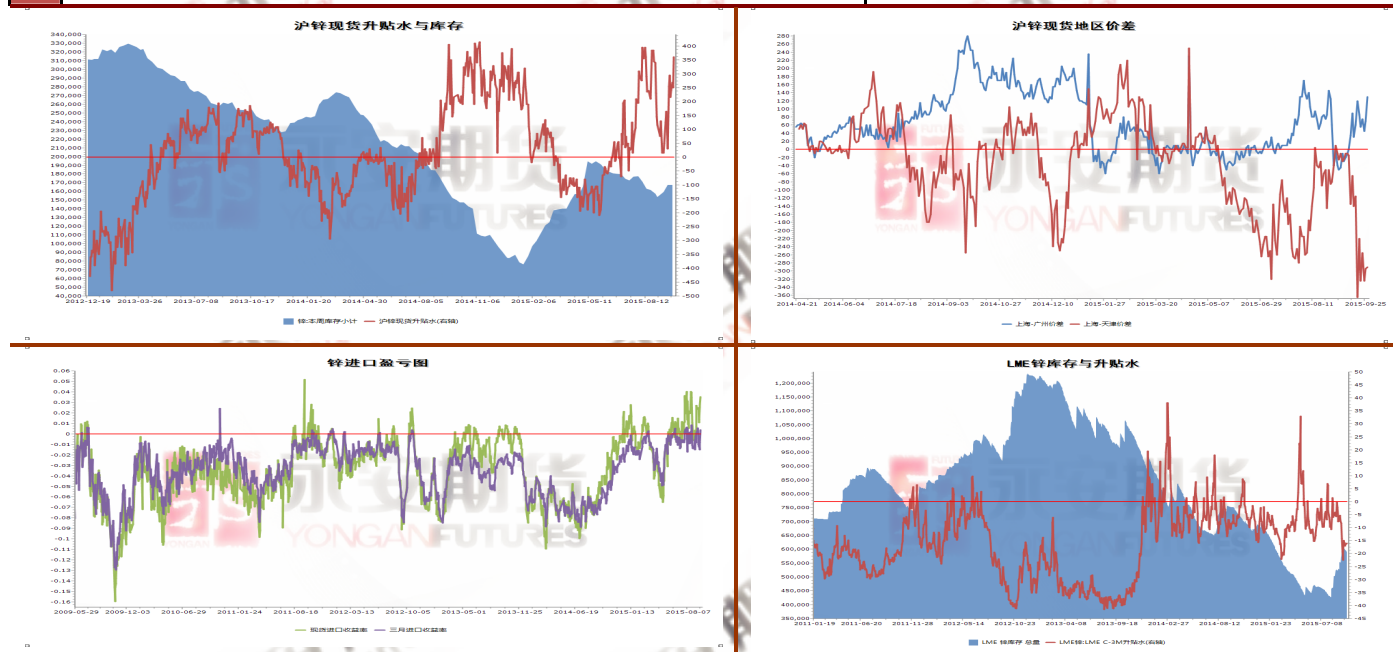
铝

	合约	数量	变化	每日提示
现货与库存	上海铝锭价格	11640	-120	1、国内库存依旧高企，去库存较慢，近期沪铝现货贴水缩减； 2、伦铝 C-3 贴水缩减，库存依旧回落，国外贸易升水降至低位； 3、内外比价较高，近期回落，预计后期铝材出口下降； 4、持仓上看，昨日排名前 20 席位空头平仓为主； 5、国内盘面冶炼亏损扩大至 10% 左右，国内前期部分高成本铝企减产，但国内产能依旧处于投放状态。 结论：库存依旧大，但目前行业亏损大，铝企实质减产以及号召减产都有发生，国内外铝市现货贴水缩减，铝价下方空间有限。
	长江铝锭价格	11650	-110	
	佛山仓库价格	11770	-110	
	国内氧化铝价格	2260	-9	
	进口氧化铝价格	2355	-40	
	沪铝社会库存	941000	-21000	
	沪铝交易所库存	288641	-15182	
价差		当前交易日	前一交易日	
	沪铝现货与主力	25	-30	
	沪铝现货进口盈利	-836	-6.64%	
	沪铝期货进口盈利	-1096	-8.53%	
伦铝	保税库 premium (美元/吨)	125 (+0)		
		当前值	变化	
	C-3M	-1	+1	
LME 库存		3193875	-8375	
	LME 注销仓单	1073225	-7275	
要闻				



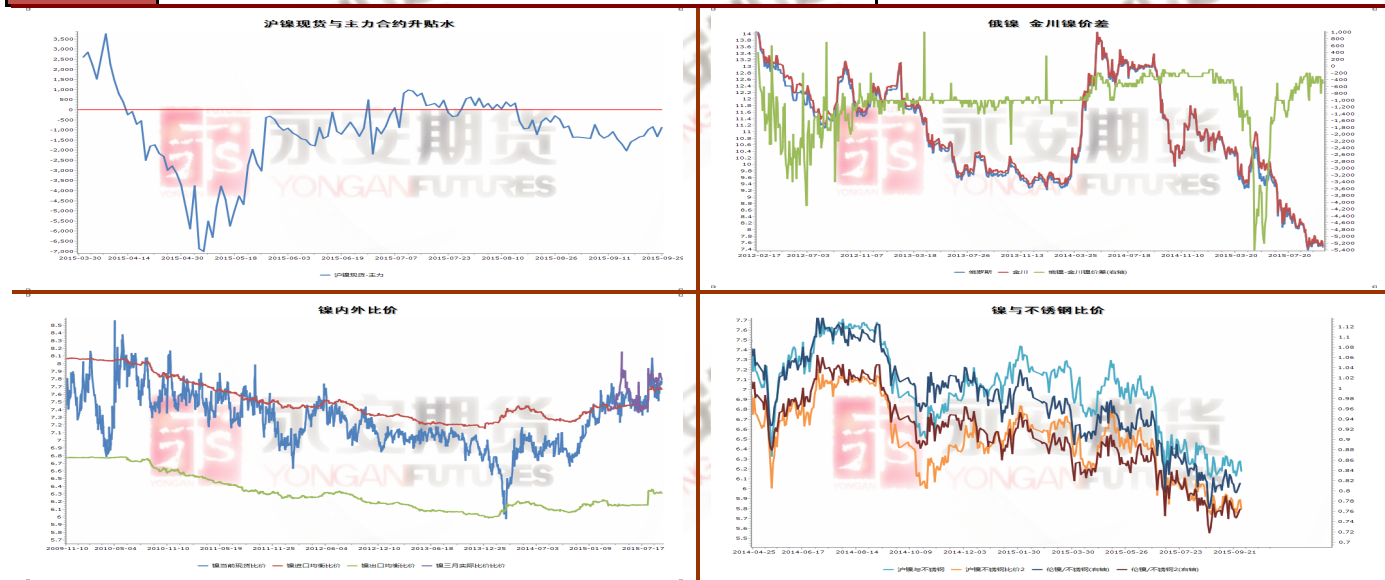
锌

	合约	数量	变化	每日提示		
		当前交易日	前一交易日			
国内现货与库存	沪锌现货与主力	360	250	1.沪锌现货升水回升至 360 元/吨。上海现货挺价明显，广东贴水，天津升水回升。 2.沪锌库存有所恢复，社会库存增幅明显； 3.伦锌 C-3 贴水较大，前期库存增加明显，注销仓单回升；内外比价回升，进口锌流入，国内现货有压力。 4.伦锌基金转净空并继续创新低。 5.持仓上看，排名前 20 席位多空移仓为主，国内持仓看多空分歧较大。 6.国内冶炼企业开工率有所下降，部分检修企业复产，8 月国内锌产量有所恢复，国内加工费高位小幅回落，但消费依旧较差。 结论：国内社会库存增幅明显，进口锌增加，比价较高及伦锌交易数据较弱，沪锌仍有下行压力；但沪锌价位较低，关注嘉能可等方面消息。		
	沪锌与天津锌价差	-290	-295			
	沪锌与广东锌价差	130	70			
	沪锌社会库存	293400	299600			
	沪锌交易所库存	167260	167227			
内外比价		进口盈利	进口收益			
	沪锌现货进口盈利	468	3.53%			
	沪锌期货进口盈利	52	0.39%			
伦锌		当前值	变化			
	C-3M	-16	+0.25			
	库存	590875	-3275			
要闻				注销仓单	65950	-3275



镍

	合约	数量	变化	每日提示
期货	红土镍矿 1.5%FOB (美元/吨)	21	0	1.镍与不锈钢比价回落明显，比价回落至6.17。下游不锈钢价格依旧疲软，利润低迷，近期继续小幅下跌，行业库存高，9月前仍有检修计划。 2.沪镍内外比价小幅回升，贸易升水回落，7、8月电解镍进口量较大，后期进口量可能进一步增加。 3.沪镍现货对主力贴水缩减。 4.镍生铁价格继续下跌，生产利润走差，减产幅度加大，近期听闻部分企业减产。镍生铁转产、停产的消息开始增多。7、8月镍生铁产量开始下降，但幅度较小，预计后期下降幅度更大。镍生铁对镍矿的需求将开始下降，后期镍矿有面临补跌的风险。 5.电解镍价格低迷，炼厂处境困难。8月份产量环比小幅回升，国内少有企业维持满负荷生产。 结论：价差结构看，基本修复。不锈钢需求未稳，供应端缩减不够，且去库存缓慢。价格低位下有反弹基础，但内外比价回升及沪镍现货差，沪镍仍弱势运行。
	高镍生铁 (元/镍)	755	0	
	中镍生铁 (元/镍)	802.5	0	
	低镍生铁 (元/吨)	1825	0	
	沪镍现货	75050	-1250	
	金川现货	75200	-1200	
	不锈钢	12150	0	
价差		当前交易日	前一交易日	
	俄镍与金川镍	-500	-400	
	沪镍现货与 1601	-870	-1330	
	镍与不锈钢	6.17	6.27	
	镍与高镍生铁	99.20	100.86	
	现货进口盈利	999	1.35%	
	主力进口盈利	570	0.76%	
	俄镍现货进口盈利	649	0.88%	
	保税库 premium (美元/吨)	165 (-)		
	提单 premium (美元/吨)	155 (-)		
库存		当前值	变化	
	沪镍交易所库存	25564	-196	
	库存	451500	-786	
	注销仓单	206052	-2784	
要闻				



LME 交易数据

LME 金属持仓结构 (9月29日)

铜			铝			锌		
	持仓	增减		持仓	增减		持仓	增减
CASH /21OCT	57410	-3495	CASH /21OCT	152864	2153	CASH /21OCT	53331	-3112
22OCT/18NOV	57847	333	22OCT/18NOV	147434	-1198	22OCT/18NOV	63246	146
19NOV/16DEC	72460	-51	19NOV/16DEC	140852	-836	19NOV/16DEC	77398	-151
17DEC/3 MTH	20420	2889	17DEC/3 MTH	23319	3587	17DEC/3 MTH	14485	3432
REST OF DEC	3794	348	REST OF DEC	5266	1069	REST OF DEC	3097	-762
01JAN/123M	84344	778	01JAN/123M	361794	1541	01JAN/63MTH	78213	1061
TOTAL	296275	802	TOTAL	831529	6316	TOTAL	289770	614
铅			镍			锡		
	持仓	增减		持仓	增减		持仓	增减
CASH /21OCT	27021	-1701	CASH /21OCT	58339	-2750	CASH /21OCT	5005	-366
22OCT/18NOV	29696	-151	22OCT/18NOV	54583	375	22OCT/18NOV	5617	62
19NOV/16DEC	33207	312	19NOV/16DEC	57608	-205	19NOV/16DEC	5619	11
17DEC/3 MTH	6617	1727	17DEC/3 MTH	18882	2586	17DEC/3 MTH	790	185
REST OF DEC	1577	-543	REST OF DEC	1327	-1375	REST OF DEC	186	-44
01JAN/63MTH	24708	218	01JAN/63MTH	55230	1054	01JAN/15MTH	2940	106
TOTAL	122826	-138	TOTAL	245969	-315	TOTAL	20157	-46

LME 金属大头寸持仓

2015年9月28日注: M1、M2、M3分别指到最近3个月的第三个星期三

铜持仓数据		M1	M2	M3	铝持仓数据		M1	M2	M3
多头	5-10%	3	1	6	多头	5-10%	1	1	3
	10-20%	0	2	0		10-20%	1	1	1
	20-30%	0	0	0		20-30%	0	0	0
	30-40%	0	0	0		30-40%	1	0	0
	>40%	0	0	0		>40%	0	0	0
空头	5-10%	2	4	1	空头	5-10%	4	3	2
	10-20%	0	0	2		10-20%	1	0	0
	20-30%	0	0	0		20-30%	0	1	0
	30-40%	0	0	0		30-40%	0	0	0
	>40%	0	0	0		>40%	0	0	0
铅持仓数据		M1	M2	M3	锌持仓数据		M1	M2	M3
多头	5-10%	0	2	4	多头	5-10%	0	1	3
	10-20%	1	1	1		10-20%	2	0	1
	20-30%	1	0	1		20-30%	1	1	0
	30-40%	0	0	0		30-40%	0	0	0
	>40%	0	0	0		>40%	0	0	0
空头	5-10%	1	3	0	空头	5-10%	3	4	2
	10-20%	1	0	2		10-20%	0	0	0

	20-30%	1	1	0		20-30%	0	0	0
	30-40%	0	0	0		30-40%	0	0	0
	>40%	0	0	0		>40%	0	0	0
锡持仓数据		M1	M2	M3	镍持仓数据		M1	M2	M3
多头	5-10%	2	2	3	多头	5-10%	1	2	4
	10-20%	1	2	1		10-20%	2	1	0
	20-30%	1	0	1		20-30%	0	0	0
	30-40%	0	0	0		30-40%	0	0	0
	>40%	0	0	0		>40%	0	0	0
空头	5-10%	6	4	2	空头	5-10%	6	1	4
	10-20%	1	0	1		10-20%	0	0	2
	20-30%	0	1	1		20-30%	0	1	0
	30-40%	0	0	0		30-40%	0	0	0
	>40%	0	0	0		>40%	0	0	0

LME 每日仓单持有量 (Warrant Banding Report)

仓单百分比	铝	铜	锌	镍	铅	锡
30-40%	0	0	0	0	0	1
40-50%	0	0	0	0	0	0
50-80%	0	1	0	0	0	0
80-90%	0	0	0	0	0	0
90%以上	0	0	0	0	0	0
未报告仓单百分比	0	0.87	0	0	0	0

LME 次日仓单持有量 (WT Banding Report)

仓单百分比	铝	铜	锌	镍	铅	锡
30-40%	0	0	0	0	0	1
40-50%	0	0	0	0	0	0
50-80%	0	1	0	0	0	0
80-90%	0	0	0	0	0	0
90%以上	0	0	0	0	0	0

LME 现货仓单持有量 (WC Banding Report)

仓单百分比	铝	铜	锌	镍	铅	锡
30-40%	0	0	0	0	0	1
40-50%	0	0	0	0	0	0
50-80%	0	1	0	0	0	0
80-90%	0	0	0	0	0	0
90%以上	0	0	0	0	0	0

LME 金属库存与注销仓单分布(2015-9-29)

铜		当日库存	库存增减	注销仓单	增减
DUBAI	迪拜 (阿联酋)	0	0	0	0
ANTWERP	安特卫普 (比利时)	21000	0	325	50
HAMBURG	汉堡 (德国)	0	0	0	0
BARCELONA	巴塞罗那 (西班牙)	0	0	0	0
BILBAO	毕尔巴鄂 (西班牙)	25	0	0	0
HULL	赫尔 (英国)	800	0	0	0
LIVERPOOL	利物浦 (英国)	0	0	0	0
LEGHORN	来亨 (意大利)	25	0	0	0
TRIESTE	迪利亚斯特 (意大利)	6300	0	0	0
INCHEON PORT	仁川 (韩国)	5450	0	1750	0
GWANGYANG	光阳 (韩国)	9700	-675	9250	-675
BUSAN	釜山 (韩国)	20900	0	6475	0
JOHOR	柔佛 (马来西亚)	56950	-950	3450	-950
KLANG	巴生港 (马来西亚)	26825	0	3300	0
Kaosiung	高雄 (台湾)	9175	-300	3075	-300
ROTTERDAM	鹿特丹 (荷兰)	48075	450	11975	-425
VLISSINGEN	弗利辛恩 (荷兰)	6675	0	525	0
HELSINGBORG	赫尔辛堡 (瑞典)	0	0	0	0
SINGAPORE	新加坡	26275	1000	7150	0
BALTIMORE	巴尔的摩 (美国)	0	0	0	0
CHICAGO	芝加哥 (美国)	0	0	0	0
MOBILE	莫比尔 (美国)	25	0	0	0
NEW ORLEANS	新奥尔良 (美国)	85700	-150	5300	-150
ST LOUIS	圣路易斯 (美国)	75	0	75	0
ALL LOCATIONS	总计	323975	-625	52650	-2450

铝		当日库存	库存增减	注销仓单	增减
ANTWERP	安特卫普 (比利时)	19675	0	0	0
BREMEN	不莱梅 (德国)	0	0	0	0
HAMBURG	汉堡 (德国)	43500	0	0	0
BARCELONA	巴塞罗那 (西班牙)	0	0	0	0
BILBAO	毕尔巴鄂 (西班牙)	24450	0	7950	0
HULL	赫尔 (英国)	1100	0	1100	1100
LIVERPOOL	利物浦 (英国)	0	0	0	0
TYNE & WEAR	泰恩-威尔 (英国)	0	0	0	0
GENOA	热那亚 (意大利)	2075	0	2075	0
LEGHORN	来亨 (意大利)	775	0	0	0
TRIESTE	迪利亚斯特 (意大利)	79800	0	0	0
NAGOYA	名古屋 (日本)	0	0	0	0
YOKOHAMA	横滨 (日本)	0	0	0	0
BUSAN	釜山 (韩国)	22050	0	2975	0
GWANGYANG	光阳 (韩国)	31525	0	0	0

INCHEON PORT	仁川 (韩国)	7225	0	0	0
JOHOR	柔佛 (马来西亚)	30875	0	0	0
KLANG	巴生港 (马来西亚)	84000	0	0	0
ROTTERDAM	鹿特丹 (荷兰)	500600	-1575	110350	-1575
VLISSINGEN	弗利辛恩 (荷兰)	1509775	-4325	535950	-4325
HELSINGBORG	赫尔辛堡 (瑞典)	12325	0	0	0
SINGAPORE	新加坡	201700	0	15950	0
BALTIMORE	巴尔的摩 (美国)	104975	-150	24525	-150
CHICAGO	芝加哥 (美国)	0	0	0	0
DETROIT	底特律 (美国)	502075	-2225	359400	-2225
LONG BEACH	长岛 (美国)	0	0	0	0
LOS ANGELES	洛杉矶 (美国)	3500	0	1625	0
MOBILE	莫比尔 (美国)	11325	-100	11325	-100
NEW ORLEANS	新奥尔良 (美国)	500	0	0	0
ST LOUIS	圣路易斯 (美国)	0	0	0	0
TOLEDO	托莱多 (美国)	50	0	0	0
ALL LOCATIONS	合计	3193875	-8375	1073225	-7275

锌		当日库存	库存增减	注销仓单	增减
DUBAI	迪拜 (阿联酋)	0	0	0	0
ANTWERP	安特卫普 (比利时)	47025	0	475	0
HAMBURG	汉堡 (德国)	0	0	0	0
BREMEN	不莱梅 (德国)	0	0	0	0
BARCELONA	巴塞罗纳 (西班牙)	0	0	0	0
BILBAO	毕尔巴鄂 (西班牙)	600	0	0	0
HULL	赫尔 (英国)	3925	0	0	0
LIVERPOOL	利物浦 (英国)	75	0	0	0
TYNE & WEAR	泰恩-威尔 (英国)	0	0	0	0
GENOA	热那亚 (意大利)	0	0	0	0
LEGHORN	来亨 (意大利)	0	0	0	0
TRIESTE	迪利亚斯特 (意大利)	0	0	0	0
JOHOR	柔佛 (马来西亚)	43050	-1500	10800	-1500
KLANG	巴生港 (马来西亚)	15250	0	1075	0
ROTTERDAM	鹿特丹 (荷兰)	10500	0	875	0
VLISSINGEN	弗利辛恩 (荷兰)	0	0	0	0
HELSINGBORG	赫尔辛堡 (瑞典)	0	0	0	0
SINGAPORE	新加坡	3000	0	3000	0
BALTIMORE	巴尔的摩 (美国)	0	0	0	0
CHICAGO	芝加哥 (美国)	0	0	0	0
DETROIT	底特律 (美国)	25	0	0	0
LONG BEACH	长岛 (美国)	0	0	0	0
LOS ANGELES	洛杉矶 (美国)	0	0	0	0
MOBILE	莫比尔 (美国)	0	0	0	0
NEW ORLEANS	新奥尔良 (美国)	467425	-1775	49725	-1775
ST LOUIS	圣路易斯 (美国)	0	0	0	0
TOLEDO	托莱多 (美国)	0	0	0	0
ALL LOCATIONS	合计	590875	-3275	65950	-3275

铅		当日库存	库存增减	注销仓单	增减
DUBAI	迪拜（阿联酋）	0	0	0	0
ANTWERP	安特卫普（比利时）	225	0	0	0
BREMEN	不莱梅（德国）	0	0	0	0
HAMBURG	汉堡（德国）	750	0	300	0
BARCELONA	巴塞罗纳（西班牙）	5650	0	3325	0
BILBAO	毕尔巴鄂（西班牙）	13475	-200	8350	-200
HULL	赫尔（英国）	0	0	0	0
LIVERPOOL	利物浦（英国）	0	0	0	0
TYNE & WEAR	泰恩-威尔（英国）	0	0	0	0
GENOA	热那亚（意大利）	50	0	50	0
LEGHORN	来亨（意大利）	450	0	425	0
TRIESTE	迪利亚斯特（意大利）	0	0	0	0
BUSAN	釜山（韩国）	28625	0	1950	0
GWANGYANG	光阳（韩国）	0	0	0	0
INCHEON PORT	仁川（韩国）	0	0	0	0
JOHOR	柔佛（马来西亚）	8500	0	3950	0
KLANG	巴生港（马来西亚）	13950	0	50	0
Kaosiung	高雄（台湾）	25	0	25	0
ROTTERDAM	鹿特丹（荷兰）	23900	-125	3875	-125
VLISSINGEN	弗利辛恩（荷兰）	68150	-125	21025	-125
MOERDIJK	穆尔代克（荷兰）	75	0	75	0
HELSINGBORG	赫尔辛堡（瑞典）	0	0	0	0
SINGAPORE	新加坡	0	0	0	0
BALTIMORE	巴尔的摩（美国）	0	0	0	0
CHICAGO	芝加哥（美国）	0	0	0	0
DETROIT	底特律（美国）	0	0	0	0
LONG BEACH	长岛（美国）	0	0	0	0
LOS ANGELES	洛杉矶（美国）	300	0	300	0
MOBILE	莫比尔（美国）	0	0	0	0
NEW ORLEANS	新奥尔良（美国）	0	0	0	0
ST LOUIS	圣路易斯（美国）	0	0	0	0
TOLEDO	托莱多（美国）	0	0	0	0
ALL LOCATIONS	合计	164125	-450	43700	-450

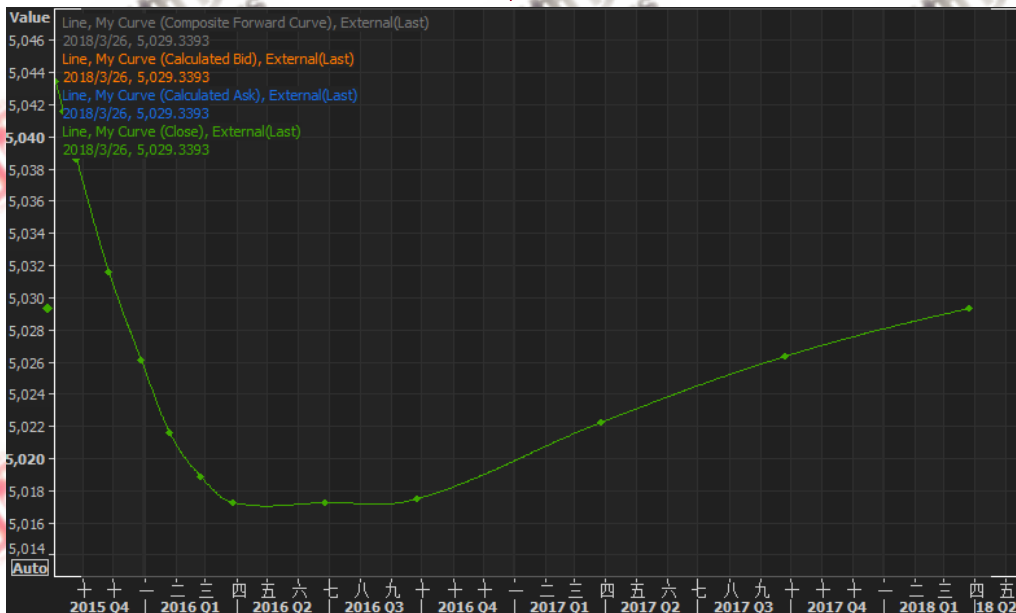
镍		当日库存	库存增减	注销仓单	增减
DUBAI	迪拜（阿联酋）	13596	0	1518	0
ANTWERP	安特卫普（比利时）	528	0	0	0
BREMEN	不莱梅（德国）	0	0	0	0
HAMBURG	汉堡（德国）	348	0	0	0
BARCELONA	巴塞罗纳（西班牙）	0	0	0	0
BILBAO	毕尔巴鄂（西班牙）	0	0	0	0
HULL	赫尔（英国）	4254	0	0	0
LIVERPOOL	利物浦（英国）	1962	0	300	0
TYNE & WEAR	泰恩-威尔（英国）	0	0	0	0
GENOA	热那亚（意大利）	0	0	0	0

LEGHORN	来亨 (意大利)	0	0	0	0
TRIESTE	迪利亚斯特 (意大利)	0	0	0	0
BUSAN	釜山 (韩国)	4272	0	2508	0
GWANGYANG	光阳 (韩国)	5886	0	1848	0
INCHEON PORT	仁川 (韩国)	0	0	0	0
JOHOR	柔佛 (马来西亚)	205626	-1272	107664	-2538
KLANG	巴生港 (马来西亚)	0	0	0	0
ROTTERDAM	鹿特丹 (荷兰)	156570	1224	69870	510
VLISSINGEN	弗利辛恩 (荷兰)	1422	0	906	0
HELSINGBORG	赫尔辛堡 (瑞典)	780	0	750	0
SINGAPORE	新加坡	51432	-738	19476	-756
BALTIMORE	巴尔的摩 (美国)	1950	0	42	0
CHICAGO	芝加哥 (美国)	0	0	0	0
DETROIT	底特律 (美国)	0	0	0	0
LONG BEACH	长岛 (美国)	0	0	0	0
LOS ANGELES	洛杉矶 (美国)	0	0	0	0
MOBILE	莫比尔 (美国)	246	0	0	0
NEW ORLEANS	新奥尔良 (美国)	0	0	0	0
ST LOUIS	圣路易斯 (美国)	0	0	0	0
TOLEDO	托莱多 (美国)	0	0	0	0
ALL LOCATIONS	合计	451500	-786	206052	-2784

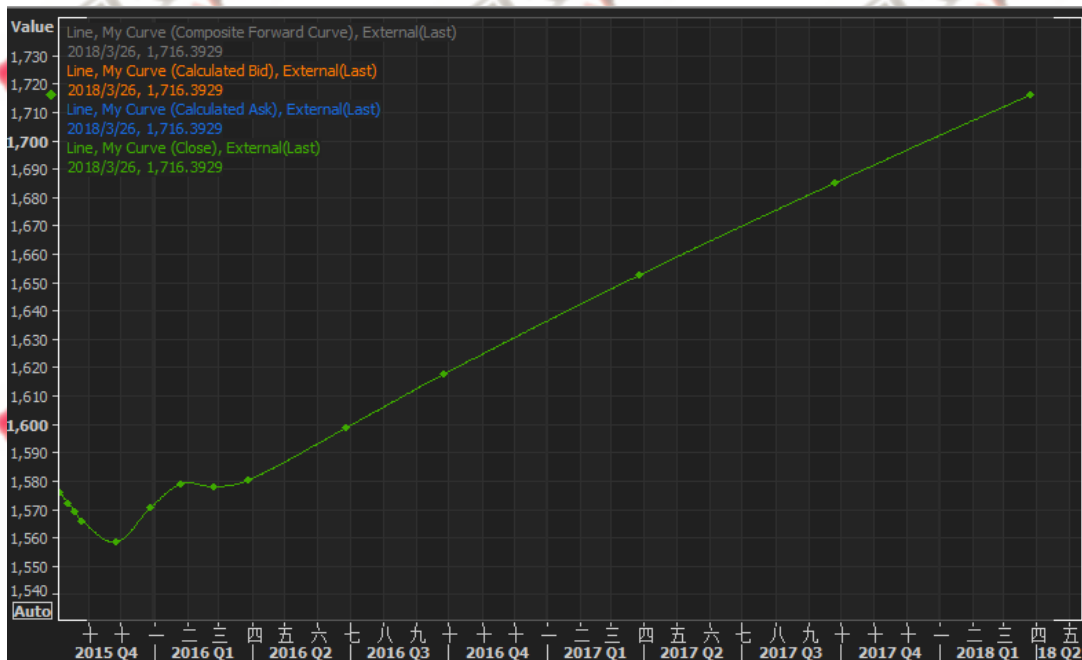
锡		当日库存	库存增减	注销仓单	增减
ANTWERP	安特卫普 (比利时)	0	0	0	0
HAMBURG	汉堡 (德国)	0	0	0	0
BARCELONA	巴塞罗纳 (西班牙)	0	0	0	0
BILBAO	毕尔巴鄂 (西班牙)	0	0	0	0
HULL	赫尔 (英国)	0	0	0	0
LIVERPOOL	利物浦 (英国)	0	0	0	0
TYNE & WEAR	泰恩-威尔 (英国)	0	0	0	0
GENOA	热那亚 (意大利)	0	0	0	0
TRIESTE	迪利亚斯特 (意大利)	0	0	0	0
BUSAN	釜山 (韩国)	0	0	0	0
GWANGYANG	光阳 (韩国)	35	0	5	0
JOHOR	柔佛 (马来西亚)	1210	15	150	-175
PKLANG	巴生港 (马来西亚)	2275	0	445	0
ROTTERDAM	鹿特丹 (荷兰)	465	0	25	0
VLISSINGEN	弗利辛恩 (荷兰)	0	0	0	0
SINGAPORE	新加坡	905	-25	295	-25
BALTIMORE	巴尔的摩 (美国)	0	0	0	0
LONG BEACH	长岛 (美国)	0	0	0	0
LOS ANGELES	洛杉矶 (美国)	0	0	0	0
MOBILE	莫比尔 (美国)	0	0	0	0
NEW ORLEANS	新奥尔良 (美国)	0	0	0	0
ALL LOCATIONS	合计	4890	-10	920	-200

LME 远期价格曲线(2015-9-25) (每周更新)

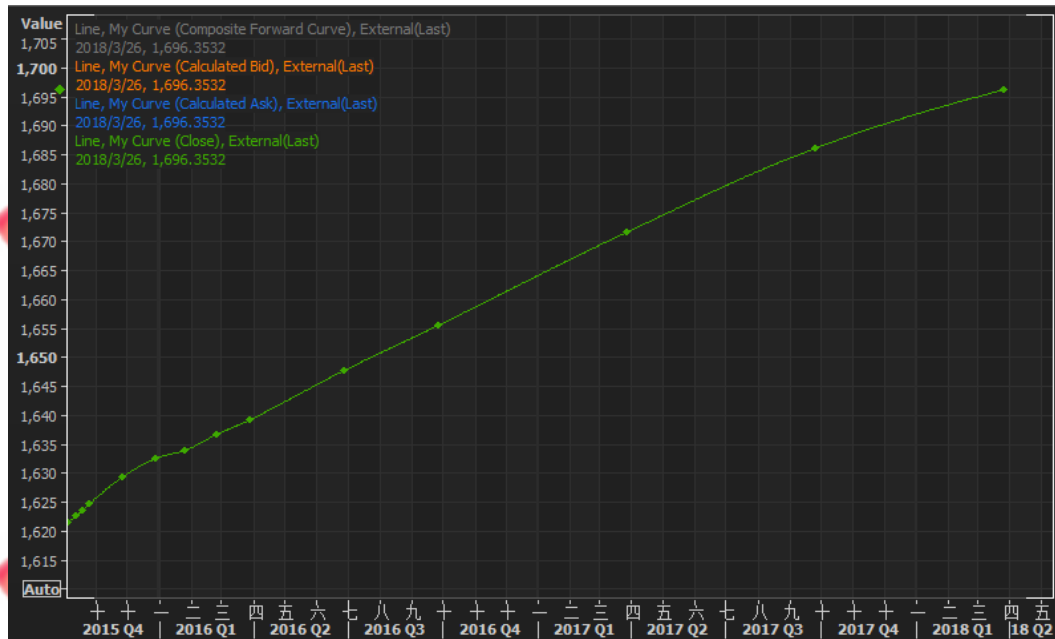
铜



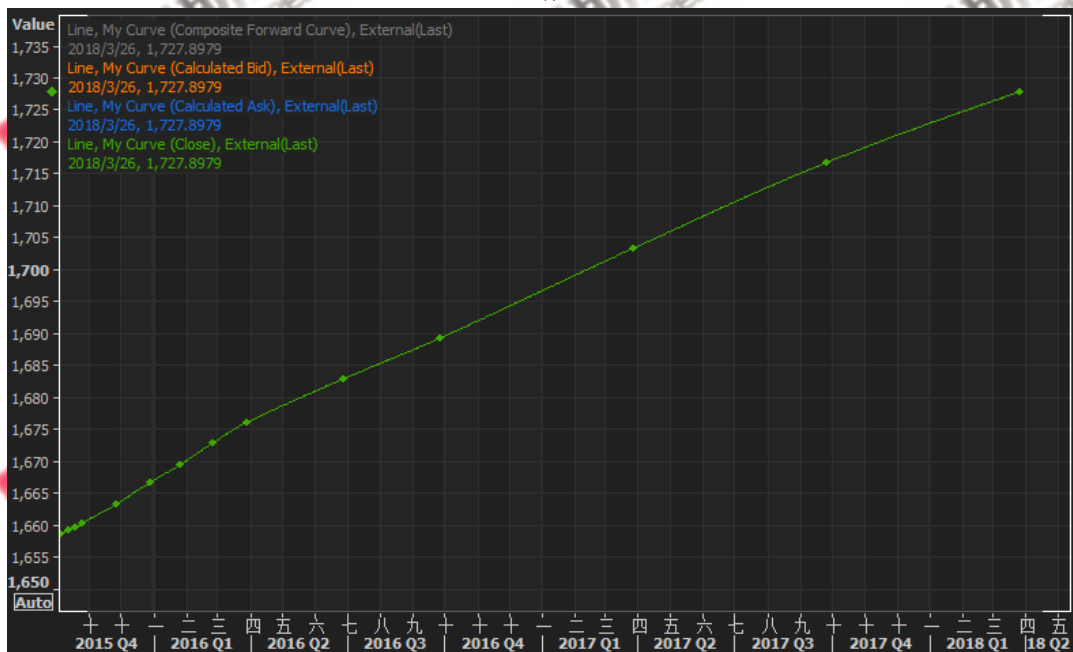
铝



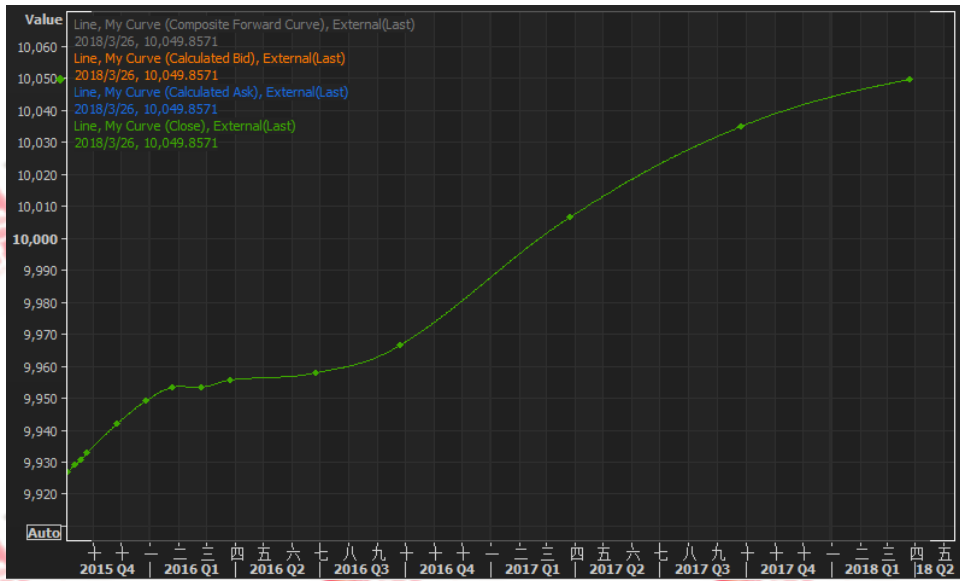
锌



铅



镍



免责声明

本报告的信息均来源于公开资料，我公司对这些信息的准确性和完整性不做任何保证，也不保证所包含的信息和建议不会发生任何变更。我们已力求报告内容的客观、公正，但文中的观点、结论和建议仅供参考，报告中的信息或意见并不构成所述证券或期货的买卖出价或征价，投资者据此作出的任何投资决策与本公司和作者无关。本报告版权仅为我公司所有，未经书面许可，任何机构和个人不得以任何形式翻版、复制发布。如引用、刊发，须注明出处为永安期货公司，且不得对本报告进行有悖原意的引用、删节和修改。