

2014年2月19日

石油化工产业链早报

化工品多空分化

蒋婵杰 胡振龙

Z0000942 Z0001438

020-81861353 81861476

[jcyj@futures.gf.com.cn](mailto:jcj@futures.gf.com.cn)
[现货市场]
化工产业链上游品种价格

时间	BRENT	WTI	石脑油	乙烯	丙烯	丁二烯	MX	PX
2014/02/17	109.18	#N/A	930.38	#N/A	#N/A	#N/A	#N/A	#N/A
2014/02/14	109.08	100.30	924.38	1460.00	1475.00	1470.00	1142.50	1306.00
2014/02/13	108.73	100.35	920.25	1460.00	1475.00	#N/A	1142.50	1314.00
2014/02/12	108.79	100.37	928.75	1460.00	1480.00	1470.00	1142.50	1326.00
2014/02/11	108.68	99.94	928.63	1460.00	1475.00	1490.00	1144.50	1334.00
2014/02/10	108.63	100.06	935.38	1460.00	1470.00	1490.00	1146.50	1326.00
2014/02/07	109.57	99.88	927.88	1470.00	1465.00	1490.00	1132.50	1316.00
2014/02/06	107.19	97.84	920.63	1470.00	1460.00	#N/A	1121.00	1304.00
2014/02/05	106.25	97.38	921.13	1470.00	1460.00	1480.00	1120.00	1309.00
2014/02/04	105.78	97.19	926.50	1470.00	1445.00	1480.00	1120.00	1309.00
2014/02/03	106.04	96.43	924.25	1470.00	1445.00	1480.00	1124.00	1305.00

数据来源: wind 注: 原油单位: 美元/桶, 其它品种单位: 美元/吨

石脑油: CFR 日本, 乙烯: CFR 东北亚, 丙烯: CFR 中国, 丁二烯: CFR 中国, MX: FOB 韩国, PX: CFR 中国台湾

化工产业链现货价格(元/吨)

时间	全乳胶	LLDPE	PP	PTA
	云南国营上海	扬子石化 7042 杭州	镇海炼化 T30S 杭州	华东市场价
2014/02/18	16000	10900	10900	6540
2014/02/17	15800	11050	10900	6610
2014/02/14	15400	11150	10900	6630
2014/02/13	15500	11350	11050	6650
2014/02/12	15500	11350	11100	6690
2014/02/11	15600	11450	11200	6720
2014/02/10	15500	11450	11300	6730
2014/02/08	#N/A	11450	11300	6730
2014/02/07	#N/A	11450	11300	6750
2014/01/29	#N/A	#N/A	#N/A	6810
2014/01/28	#N/A	#N/A	#N/A	6780
2014/01/27	#N/A	11450	11300	6810

数据来源: wind

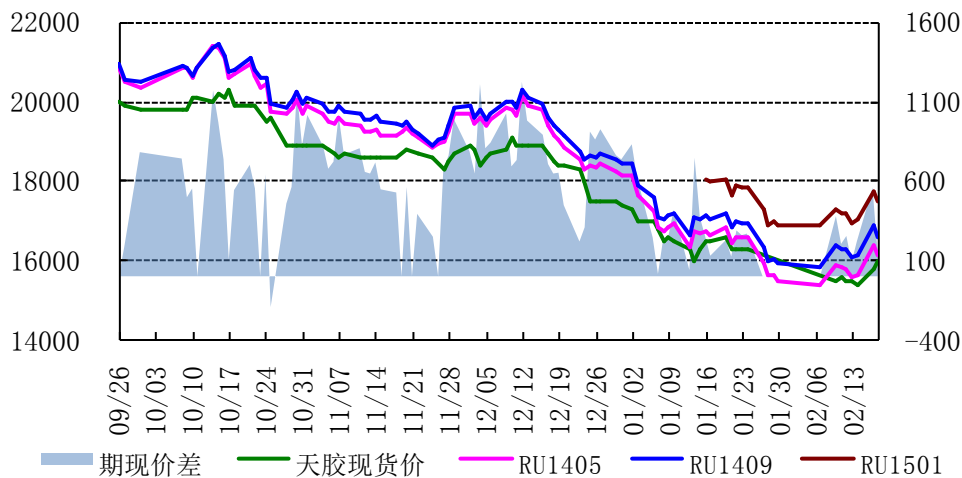
本报告中的信息均来源于已公开的资料, 我公司对这些信息的准确性及完整性不作任何保证, 不保证该信息未经任何更新, 也不保证本公司做出的任何建议不会发生任何变更。在任何情况下, 报告中的信息或所表达的意见并不构成所述品种买卖的出价或询价。投资者据此投资, 风险自担。未经我司书面授权, 任何人不得对本报告进行任何形式的发布、复制或对本报告进行有悖原意的删节和修改。期市有风险 入市需谨慎!

[期货市场]

天然橡胶期现价格表

日期	现货	RU1405	RU1409	RU1501	期现价差
2014/02/18	16000	16140	16600	17475	140
2014/02/17	15800	16360	16870	17730	560
2014/02/14	15400	15620	16125	17025	220
2014/02/13	15500	15590	16060	16955	90
2014/02/12	15500	15755	16290	17175	255

天胶期现价格走势



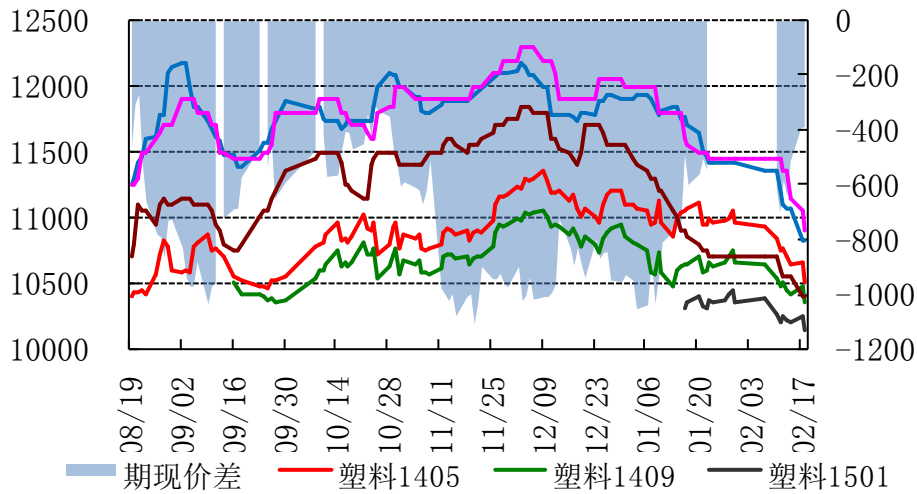
数据来源: wind 期现价差=活跃合约-现货价格

LLDPE期现价格表

日期	华北现货	华东现货	华南现货	L1405	L1409	L1501	期现价差
2014/02/18	10820	10900	10400	10510	10350	10140	-390
2014/02/17	10820	11050	10400	10655	10475	10250	-395
2014/02/14	11070	11150	10550	10635	10415	10200	-515
2014/02/13	11070	11350	10550	10705	10450	10215	-645
2014/02/12	11090	11350	10550	10765	10505	10250	-585

本报告中的信息均来源于已公开的资料, 我公司对这些信息的准确性及完整性不作任何保证, 不保证该信息未经任何更新, 也不保证本公司做出的任何建议不会发生任何变更。在任何情况下, 报告中的信息或所表达的意见并不构成所述品种买卖的出价或询价。投资者据此投资, 风险自担。未经我司书面授权, 任何人不得对本报告进行任何形式的发布、复制或对本报告进行有悖原意的删节和修改。期市有风险 入市需谨慎!

LLDPE期现价格走势

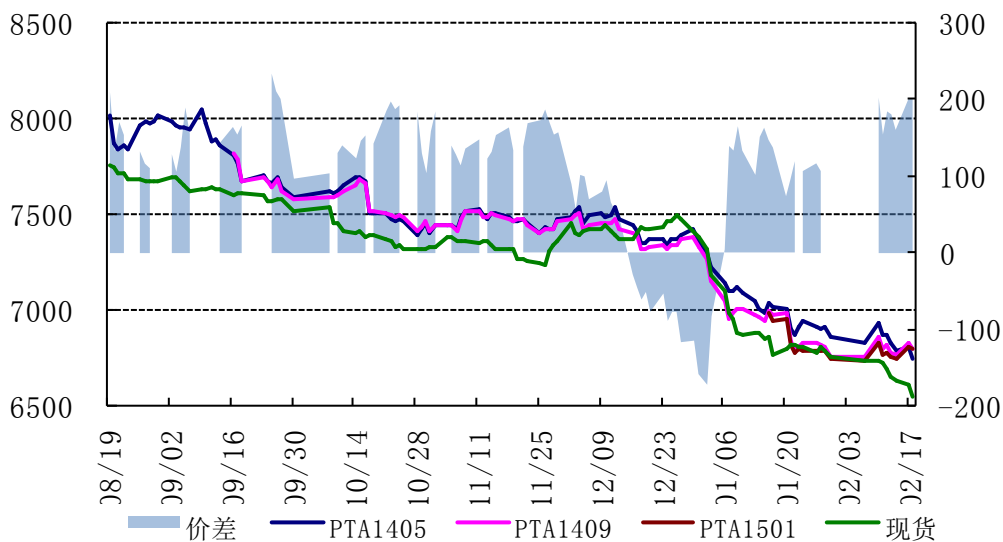


数据来源: wind 期现价差=活跃合约-华东现货

PTA期现价格表

日期	现货	TA1405	TA1409	TA1501	期现价差
2014/02/18	6540	6740	6794	6792	200
2014/02/17	6610	6810	6830	6802	200
2014/02/14	6630	6790	6768	6742	160
2014/02/13	6650	6830	6780	6756	180
2014/02/12	6690	6874	6816	6774	184

PTA期现价格走势



数据来源: wind 期现价差=活跃合约-华东现货

本报告中的信息均来源于已公开的资料, 我公司对这些信息的准确性及完整性不作任何保证, 不保证该信息未经任何更新, 也不保证本公司做出的任何建议不会发生任何变更。在任何情况下, 报告中的信息或所表达的意见并不构成所述品种买卖的出价或询价。投资者据此投资, 风险自担。未经我司书面授权, 任何人不得对本报告进行任何形式的发布、复制或对本报告进行有悖原意的删节和修改。**期市有风险 入市需谨慎!**

[信息要闻]

三星道达尔位于大山的100万吨PX装置预计6月投产,SK和日本吉坤日石日矿能源合资的100万吨/年PX新装置预计7月投产,SK Innovation旗下130万吨/年PX装置计划于6至7月投产,但目前该装置建设正面临环保问题。中石油彭州炼油厂装置投产日期不详,预计2月启动68万吨/年PX装置。

隔夜消息:

WTI涨2.13至102.43,布油涨1.28至110.46美元/桶,美元跌0.15%至80.02,道指跌0.15%。

石脑油涨1美元至930-933美元/吨CFR日本。

异构级MX跌18美元至1127-1128美元/吨FOB韩国。

PX: 亚洲跌5美元至1283-1284美元/吨FOB韩国和1307-1308美元/吨CFR中国; 欧洲跌5美元至1204-1206美元/吨FOB鹿特丹; 美国平稳在1225-1235美元/吨FOB美国海湾。

纯苯: 亚洲跌10美元至1282-1283美元/吨FOB韩国; 欧洲跌11美元至1369-1370美元/吨FOB鹿特丹。

甲苯: 亚洲跌6美元至1106-1107美元/吨FOB韩国; 欧洲平稳在1093-1097美元/吨FOB鹿特丹。

苯乙烯: 亚洲跌2美元至1579-1580美元/吨FOB韩国; 欧洲涨5美元至1599-1600美元/吨FOB鹿特丹。

乙烯: 东北亚涨12美元至1471-1473美元/吨CFR; 东南亚涨10美元至1399-1401美元/吨CFR。

丙烯平稳在1414-1416美元/吨FOB韩国。

[评论建议]

PTA: 关注6800一线表现以及5、10日均线压力,或仍有反复,下一关键支撑或在6500一线。考虑后市PTA需求或有回暖,当然PTA不宜过分看空,预计短期震荡偏弱为主。

LLDPE: 昨日现货下调400元/吨导致大连聚乙烯大幅下滑,后市看聚乙烯市场跌势未止。操作上05合约持有空单在10500下方全部止盈离场。

沪胶: 沪胶昨日高位回落,但整体升势并未改变。资金转移至09合约明显。目前行情以反弹对待,操作上09合约16700附近入场多单继续持有,下破16500止损。

本报告中的信息均来源于已公开的资料,我公司对这些信息的准确性及完整性不作任何保证,不保证该信息未经任何更新,也不保证本公司做出的任何建议不会发生任何变更。在任何情况下,报告中的信息或所表达的意见并不构成所述品种买卖的出价或询价。投资者据此投资,风险自担。未经我司书面授权,任何人不得对本报告进行任何形式的发布、复制或对本报告进行有悖原意的删节和修改。**期市有风险 入市需谨慎!**