

石油化工早报:2014/1/22

各品种操作建议:

原油: 原油短期内反弹高度有限, 可以尝试短空, 可以尝试多 WTI 空 Brent。

沥青: 沥青波动较大, 多单可以择机操作。

橡胶: 沪胶昨日再现增仓下行, 下游企业进入放假阶段。操作上前期空单逐步减持, 若期价能到 16000 附近全部止盈离场。

LLDPE: 大连聚乙烯昨日大幅回落, 现货价格波动不大, 成交阻力较大。后市看大连聚乙烯弱势难改, 操作上空单可继续持有, 止盈 10850 附近, 止损 11150。

PTA: 基本面偏弱, 节前 PTA 维持弱势, 关注 6800 一线支撑, 短线或日内交易为主

主要市场表现

	2014-01-20	涨跌
上证指数	2,008.31	17.06
道琼斯指数	16,414.44	16414.44
美元指数	81.08	-0.03
人民币汇价	6.1066	-0.0017

分析师

蒋婵杰: 电话 02081861353
EMail: jcyj@futures.gf.com.cn

张卉瑶: 电话 02081861792
EMail: xcj@futures.gf.com.cn

胡振龙: 电话 02081861476
EMail: hzl@futures.gf.com.cn

宏观动态

中国市场

【国家新型城镇化规划即将出炉】《国家新型城镇化规划》已修改完毕并上报，预计将很快发布。新型城镇化建设将坚持以人口城镇化为核心，以城市群为主体形态，以综合承载能力为支撑，全面提升城镇化质量和水平。在农民工市民化方面，将着力推进解决已转移到城镇就业的农业转移人口落户问题和有能力在城镇就业、居住的常住人口市民化问题。

国际市场

美国财政部：奥巴马政府已经采取必要措施来阻止对伊朗出口原油的制裁；推迟对外国机构的制裁，这些机构参与了伊朗石油出口，其中一些机构使用黄金和其它贵金属与伊朗进行石油交易。。

指标名称	布伦特原油	WTI 原油	石脑油(CFR 日本)	乙烯(CFR 东亚)	PX(CFR 中国台湾)
单位	美元/桶	美元/桶	美元/吨	美元/吨	美元/吨
2014-01-20	106.35		928.88		
2014-01-17	106.48	94.37	923.88	1,550	1,341.00
2014-01-16	107.09	93.96	928.38	1,550	1,350.00
2014-01-15	107.13	94.17	935.38	1,550	1,347.00
2014-01-14	106.39	92.59	943.88	1,570	1,349.00
2014-01-13	106.75	91.80	957.50	1,565	1,368.00

现货市场价格

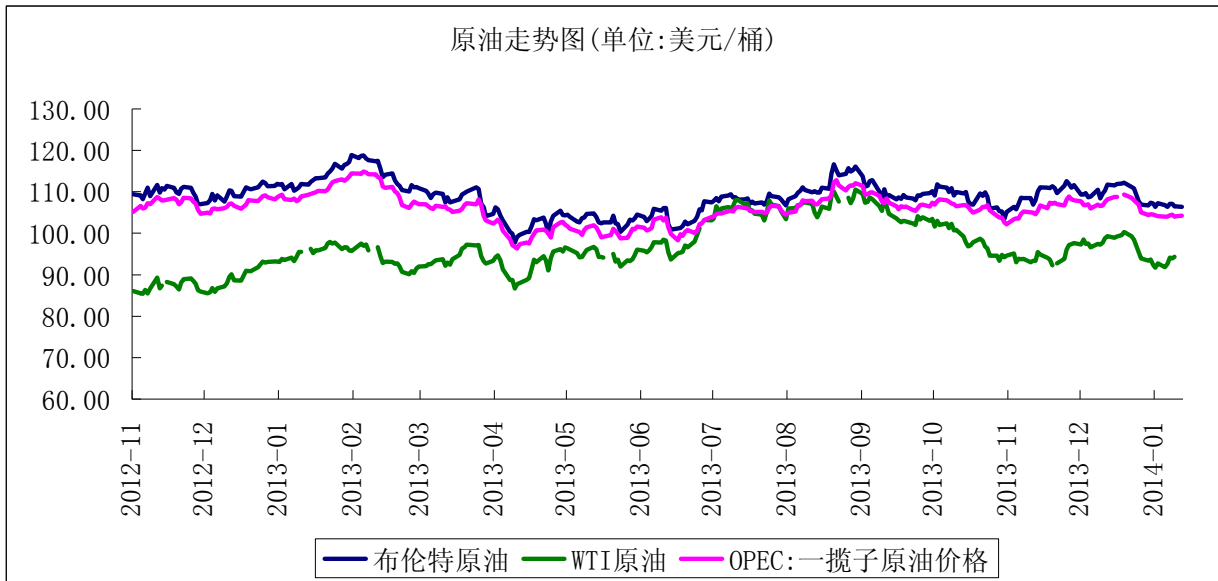
指标名称	原油	PTA	LLDPE	天然橡胶
单位	美元/桶	元/吨	元/吨	元/吨
2014-01-21		6,760	12,000	
2014-01-20	104.24	6,860	12,000	
2014-01-17	104.05	6,850	12,100	
2014-01-16	104.47	6,880	12,100	17,600
2014-01-15	104.35	6,880	12,200	
2014-01-14	103.99	6,870	12,200	

注：PTA价格为华东地区市场价

LLDPE价格为余姚塑料城扬子石化(DFDA-7042)市场价

橡胶价格为中橡电子SCRWF品种市场平均价

图 1: 原油价格



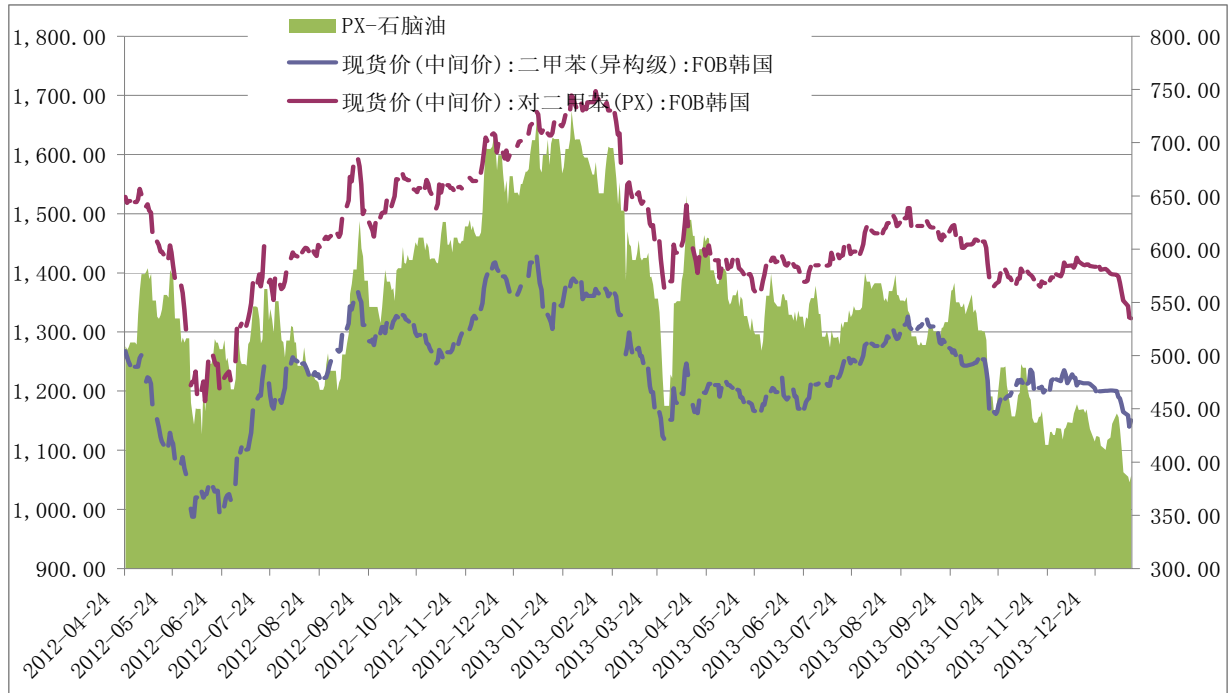
数据来源: WIND、广发期货发展研究中心

图 2: 黄金原油比价图



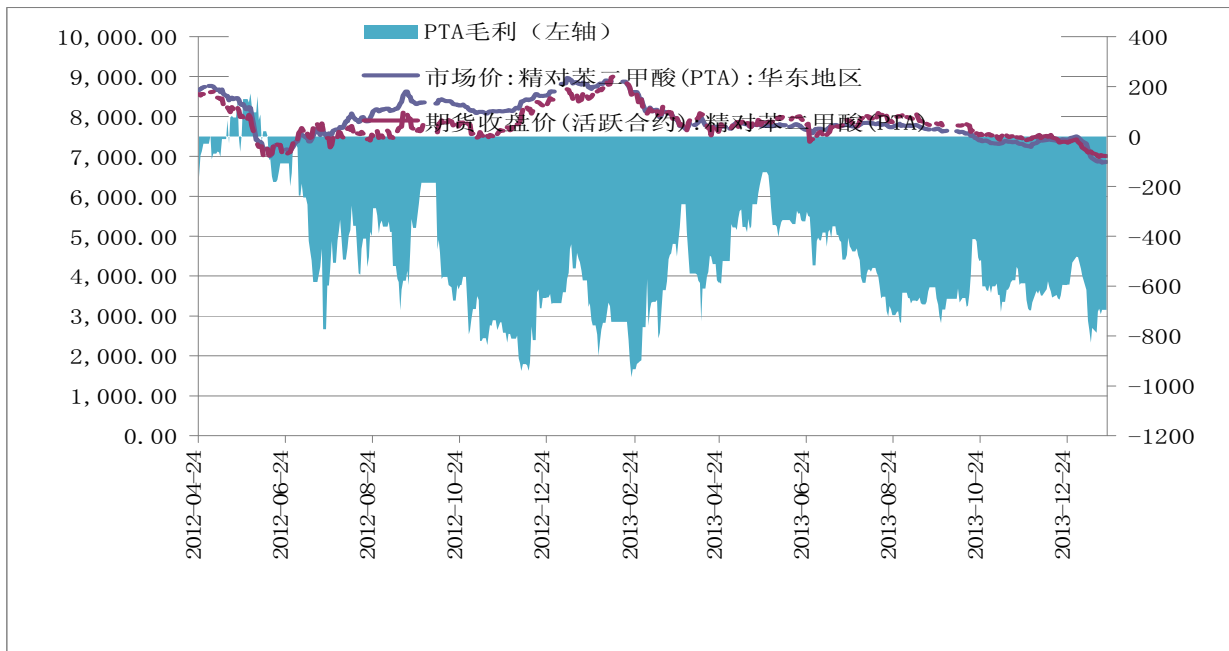
数据来源: WIND、广发期货发展研究中心

图 3: PX、石脑油及价差走势图



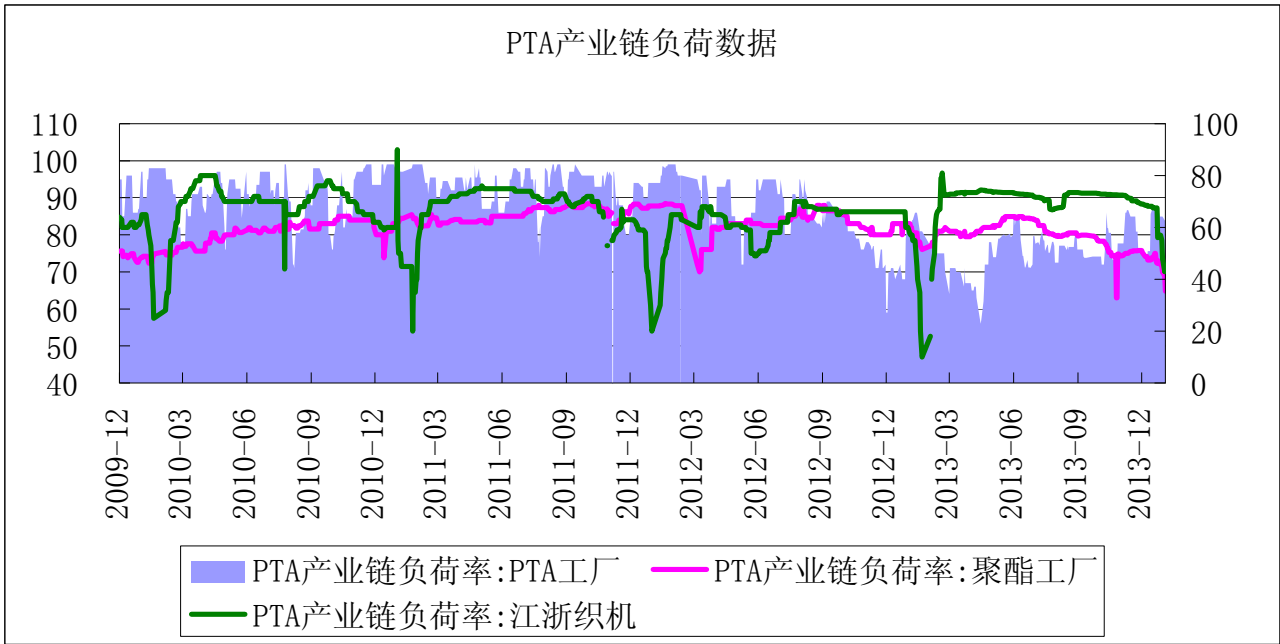
数据来源: WIND、广发期货发展研究中心

图 4: PTA 毛利走势图



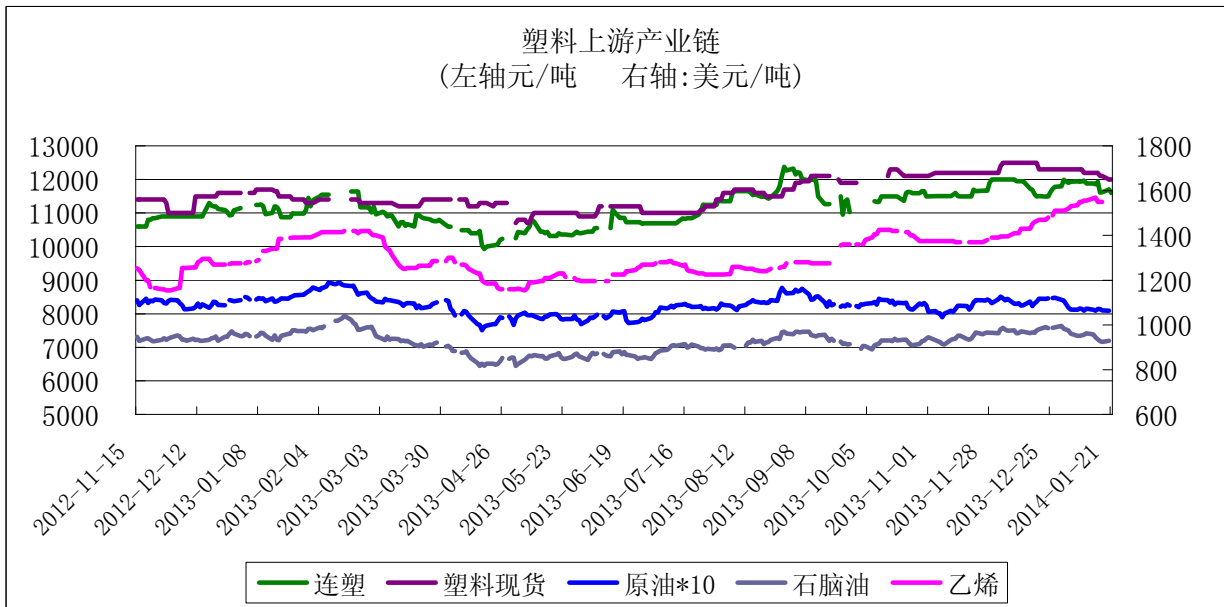
数据来源: WIND、广发期货发展研究中心

图 5: PTA 负荷图



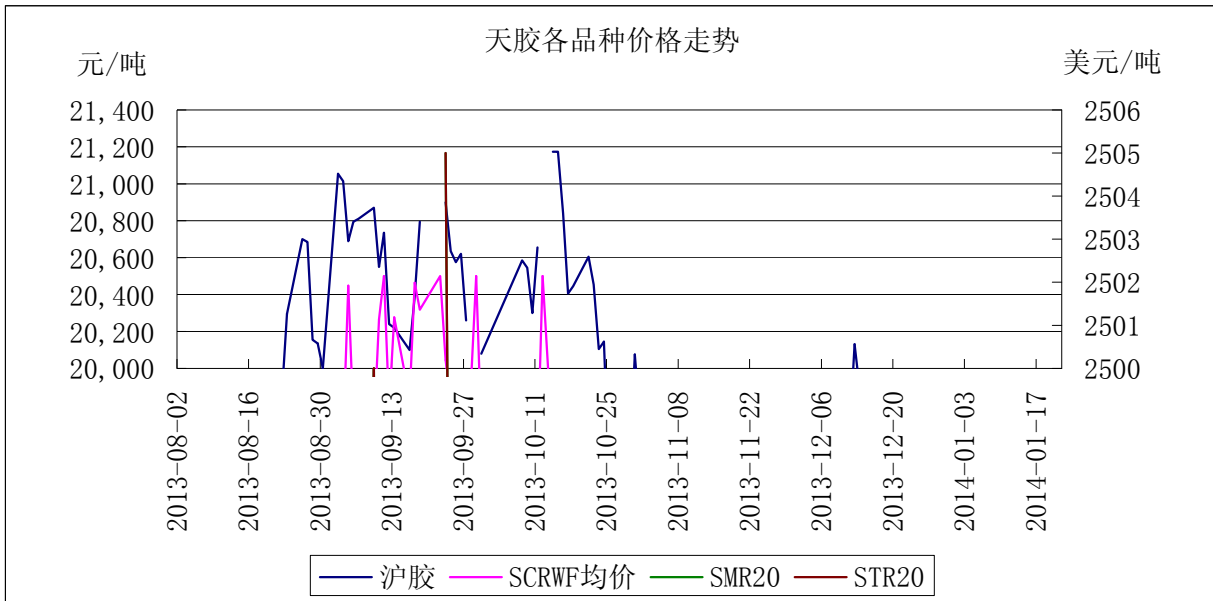
数据来源：WIND、广发期货发展研究中心

图 6: LLDPE 产业链走势图



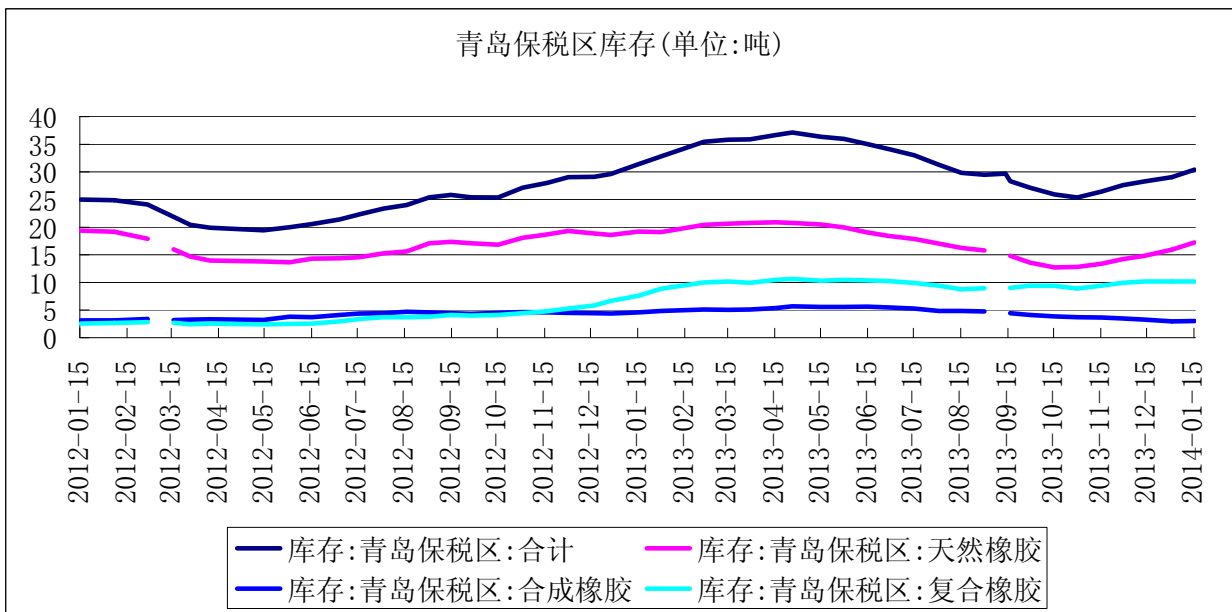
数据来源：WIND、广发期货发展研究中心

图 7: 天然橡胶价格走势



数据来源: WIND、广发期货发展研究中心

图 8: 青岛保税区天胶库存



数据来源: WIND、广发期货发展研究中心

免责声明

本报告中的信息均来源于被广发期货有限公司认为可靠的已公开资料，但广发期货对这些信息的准确性及完整性不作任何保证。

本报告反映研究人员的不同观点、见解及分析方法，并不代表广发期货证券或其附属机构的立场。报告所载资料、意见及推测仅反映研究人员于发出本报告当日的判断，可随时更改且不予通告。

在任何情况下，报告内容仅供参考，报告中的信息或所表达的意见并不构成所述品种买卖的出价或询价，投资者据此投资，风险自担。

本报告旨在发送给广发期货特定客户及其他专业人士，版权归广发期货所有，未经广发期货书面授权，任何人不得对本报告进行任何形式的发布、复制。如引用、刊发，需注明出处为“广发期货”，且不得对本报告进行有悖原意的删节和修改。

广发期货有限公司提醒广大投资者：期市有风险 入市需谨慎！

相关信息

广发期货发展研究中心

<http://www.gfqh.cn>

电话：020-81861476

地址：广州市天河区体育西路57号红盾大厦14楼

邮政编码：510620