

石油化工早报:2013/4/18

——反弹夭折

各品种简短观点

原油: 原油继续暴跌, 反弹夭折, IPE 仍有至少 3-4 美元的下跌空间。WTI 上升趋势线已破。

PTA: 德国评级遭下调, 国际原油暴跌, 预计 PTA 将再测 7500 一线支撑, 日内交易为主, 空单谨慎持有。

LLDPE: 隔夜外盘继续暴跌, 现货市场成交困难。连塑反弹无力, 市场继续弱势探底。操作上前期空单止盈离场后空仓观望, 期价重回 10000 再考虑空单接回。

橡胶: 隔夜外盘继续暴跌, 泰国结束宋干节假期, 产区由北向南将陆续开割。现货全乳胶价格也在 20000 元/吨下方。后市来看, 沪胶反弹无力, 市场延续空头行情, 操作上中长线空单以 10 日均线为离场条件继续持有, 短线多头思路放弃。

主要市场表现

	2013-04-17	涨跌
上证指数	2,193.80	-1.05
道琼斯指数	0.00	14756.78
CRB 指数	0	-534.17
美元指数	82.65	0.82
人民币汇价	6.2342	-0.0066

分析师

蒋婵杰: 电话 02081861353
EMail: jcyj@futures.gf.com.cn

张卉瑶: 电话 02081861792
EMail: xcj@futures.gf.com.cn

胡振龙: 电话 02081861476
EMail: hzl@futures.gf.com.cn

宏观动态

中国市场

第一季度中国国内生产总值(GDP)较上年同期增长7.7%，增速低于2012年第四季度的7.9%和许多经济学家此前的预期。

3月份中国金融机构新增人民币贷款1.06万亿元（合1,710亿美元）。远高于2月份的6,200亿元和市场预期。

国际市场

国际货币基金组织调降今明两年全球经济增长预期，还是对原油的需求前景造成极大压力，加上美元汇率在市场避险资金流向推动下上涨，对包括原油在内多种以美元定价的大宗商品期货合约价格有不利影响，主力原油合约价格在场内交易中大跌。

美国能源部能源信息署周三公布了最新的能源产品库存报告，数据显示截止4月12日结束的一周中，美国商品原油库存减少120万桶，与市场调查显示的，原油库存增加125万桶的分析师平均预期背道而驰。

国内外主要市场上游价格

指标名称	布伦特原油	WTI 原油	石脑油(CFR 日本)	乙烯(CFR 东 北亚)	PX(CFR 中国 台湾)
单位	美元/桶	美元/桶	美元/吨	美元/吨	美元/吨
2013-04-17	97.69	86.68	0.00	0	0.00
2013-04-16	99.91	88.72	816.75	1,230	1,456.50
2013-04-15	100.39	88.71	828.88	1,245	1,468.50
2013-04-12	103.11	91.29	851.00	1,250	1,505.50
2013-04-11	104.27	93.51	864.38	1,265	1,542.00
2013-04-10	105.79	94.64	881.25	1,270	1,512.00

现货市场价格

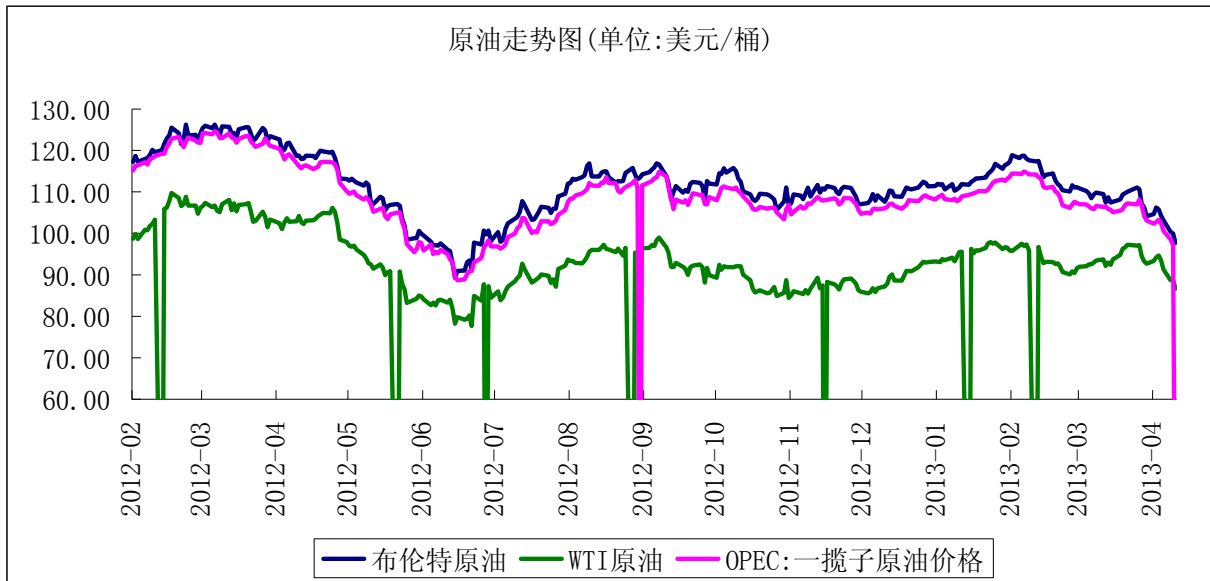
指标名称	原油	PTA	LLDPE	天然橡胶
单位	美元/桶	元/吨	元/吨	元/吨
2013-04-17	0.00	7,700	11,300	19,478
2013-04-16	97.15	7,800	11,300	19,930
2013-04-15	98.56	7,900	11,200	20,015
2013-04-12	100.63	7,900	11,200	20,635
2013-04-11	102.44	7,900	11,200	20,721
2013-04-10	103.26	7,800	11,400	20,563

注：PTA价格为华东地区市场价

LLDPE价格为余姚塑料城扬子石化(DFDA-7042)市场价

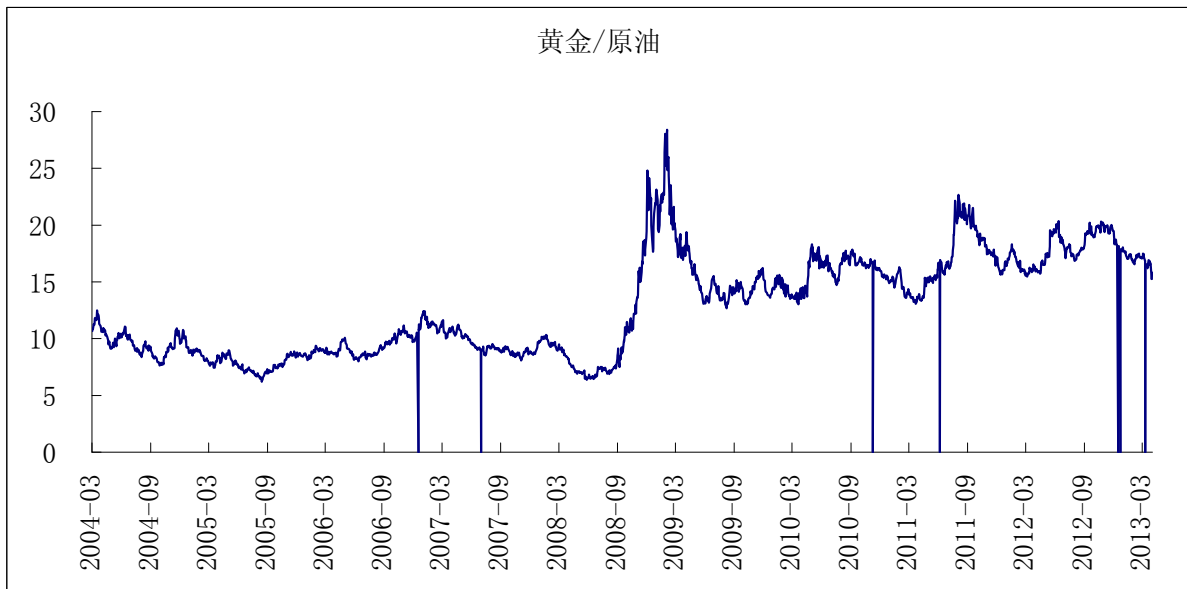
橡胶价格为中橡电子SCRWF品种市场平均价

图 1: 原油价格



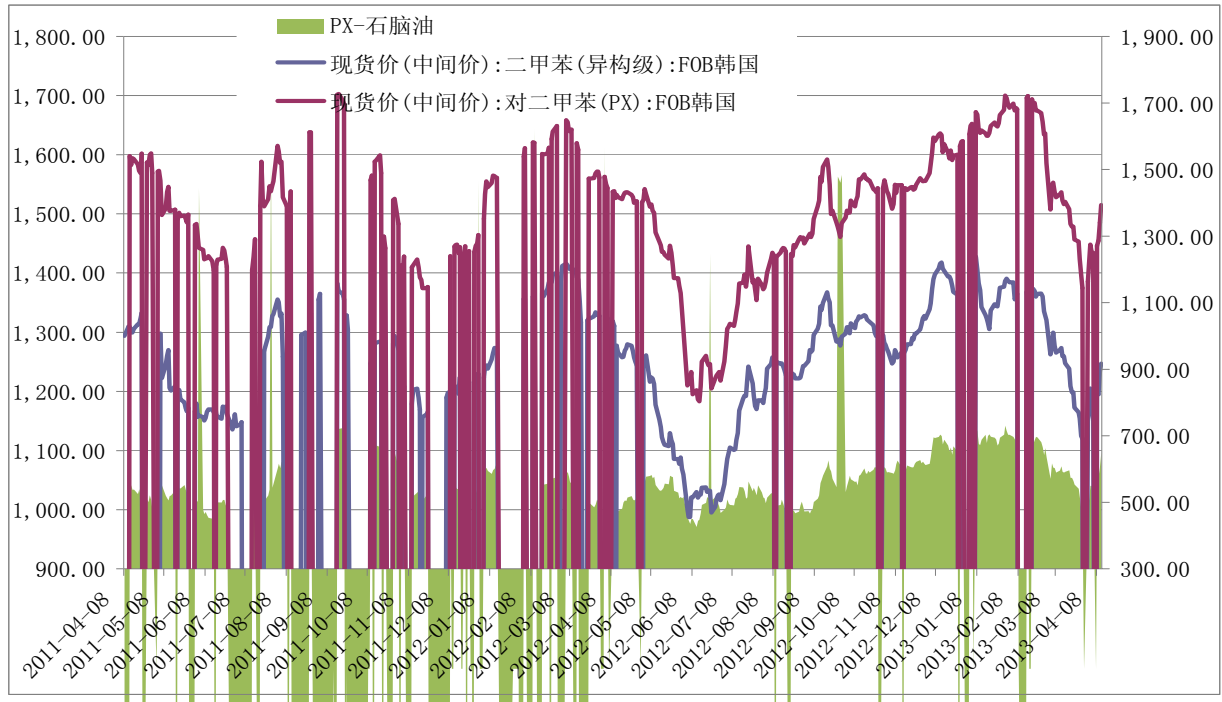
数据来源: WIND、广发期货发展研究中心

图 2: 黄金原油比价图



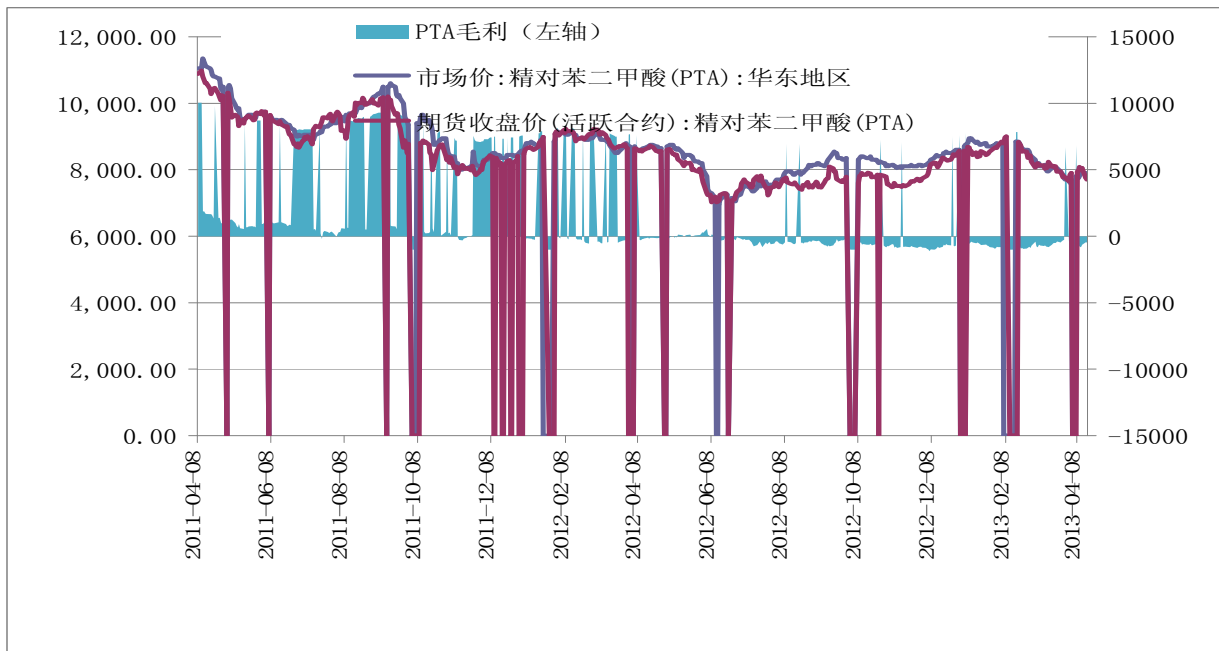
数据来源: WIND、广发期货发展研究中心

图 3: PX、石脑油及价差走势图



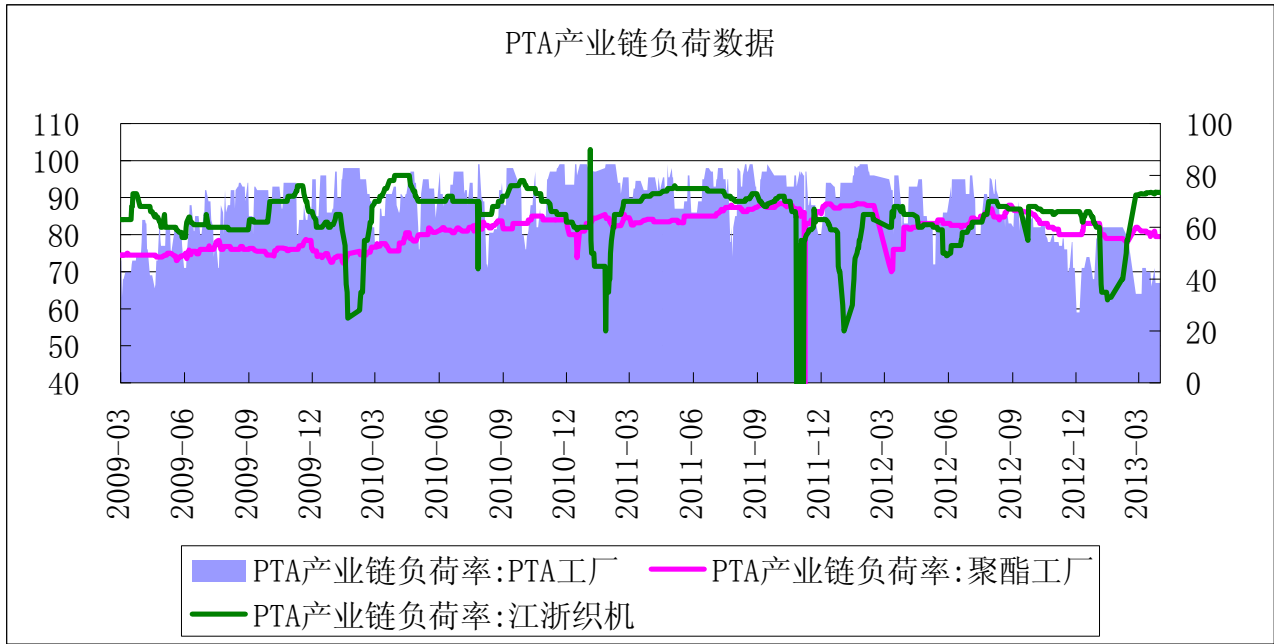
数据来源: WIND、广发期货发展研究中心

图 4: PTA 毛利走势图



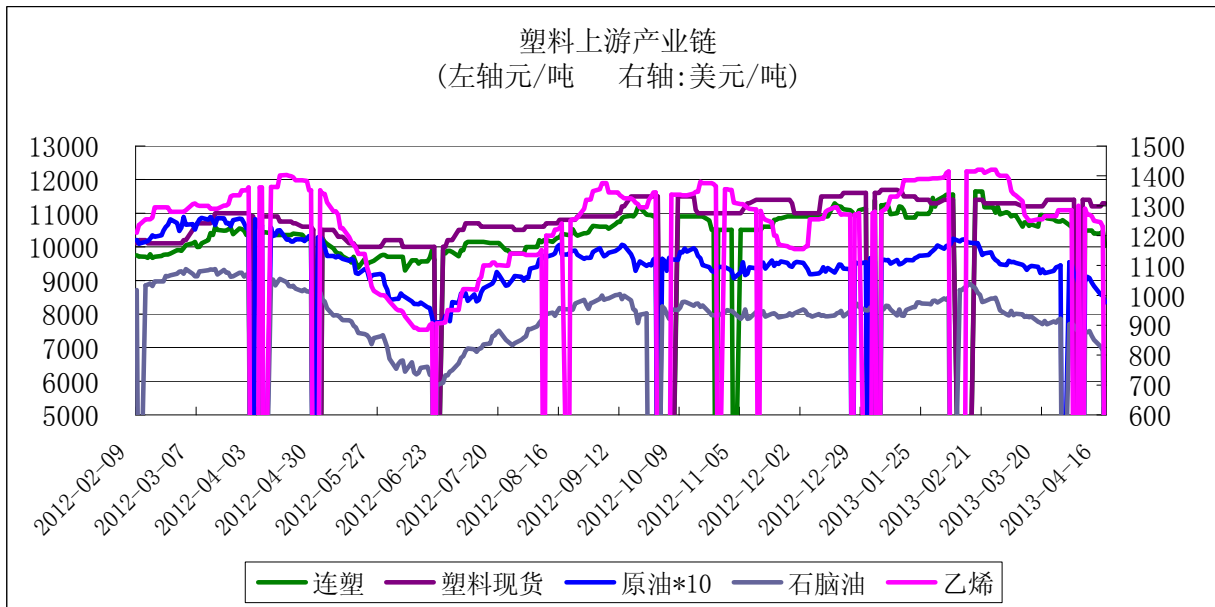
数据来源: WIND、广发期货发展研究中心

图 5: PTA 负荷图



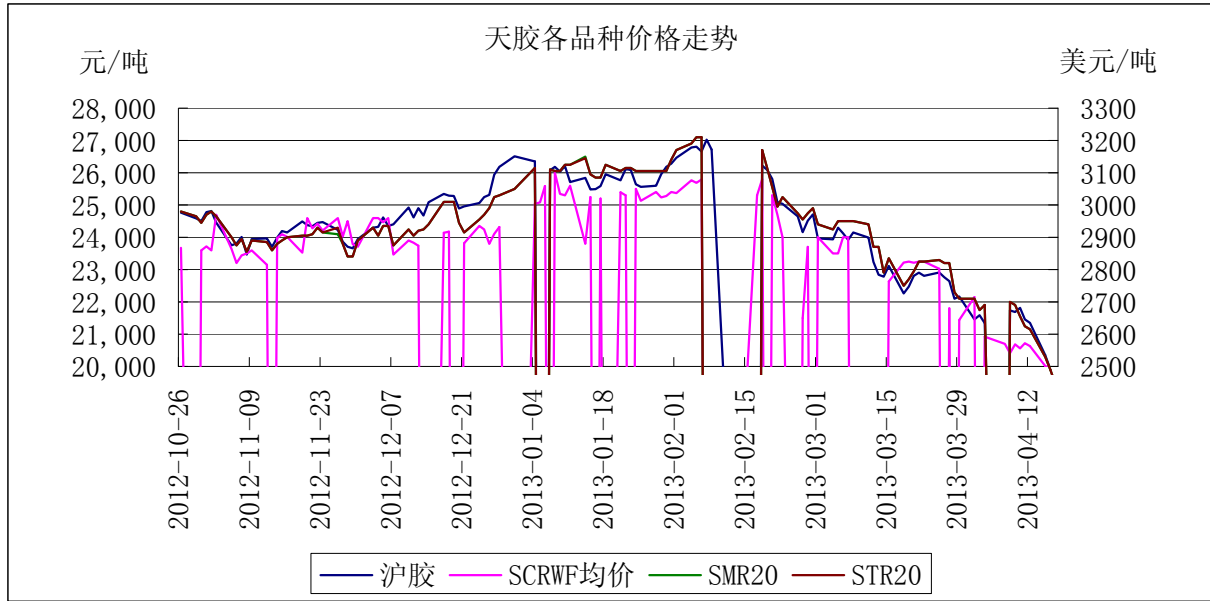
数据来源: WIND、广发期货发展研究中心

图 6: LLDPE 产业链走势图



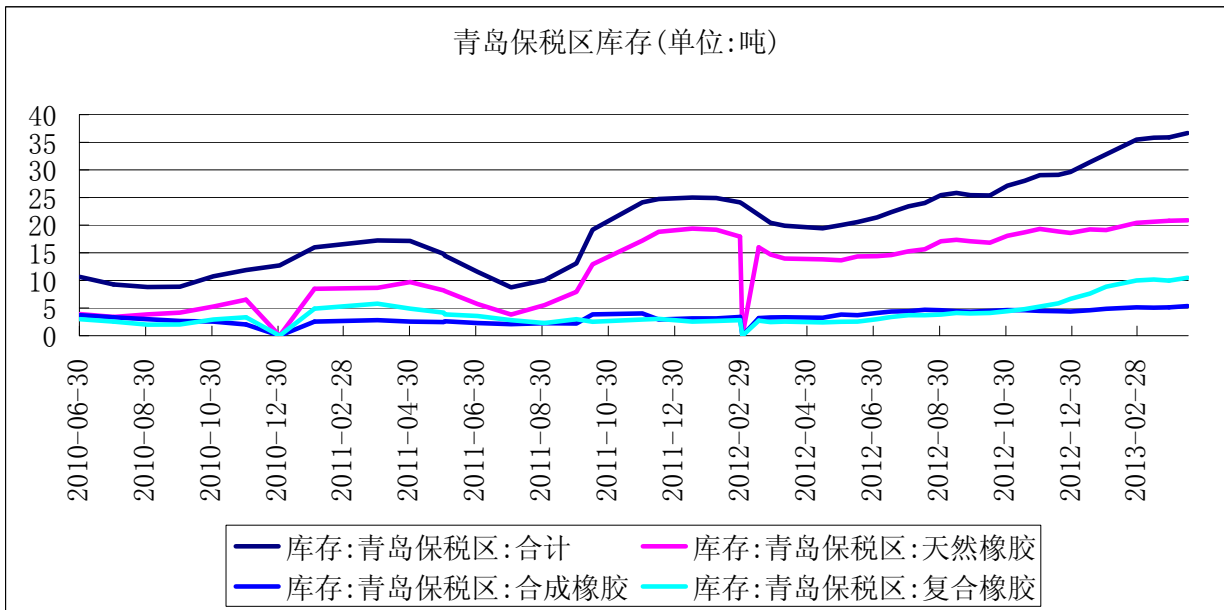
数据来源: WIND、广发期货发展研究中心

图 7: 天然橡胶价格走势



数据来源: WIND、广发期货发展研究中心

图 8: 青岛保税区天胶库存



数据来源: WIND、广发期货发展研究中心

免责声明

本报告中的信息均来源于被广发期货有限公司认为可靠的已公开资料，但广发期货对这些信息的准确性及完整性不作任何保证。

本报告反映研究人员的不同观点、见解及分析方法，并不代表广发期货证券或其附属机构的立场。报告所载资料、意见及推测仅反映研究人员于发出本报告当日的判断，可随时更改且不予通告。

在任何情况下，报告内容仅供参考，报告中的信息或所表达的意见并不构成所述品种买卖的出价或询价，投资者据此投资，风险自担。

本报告旨在发送给广发期货特定客户及其他专业人士，版权归广发期货所有，未经广发期货书面授权，任何人不得对本报告进行任何形式的发布、复制。如引用、刊发，需注明出处为“广发期货”，且不得对本报告进行有悖原意的删节和修改。

广发期货有限公司提醒广大投资者：期市有风险 入市需谨慎！

相关信息

广发期货发展研究中心

<http://www.gfqh.cn>

电话：020-81861476

地址：广州市天河区体育西路57号红盾大厦14楼

邮政编码：510620