

煤化工建材早报:2013/4/18

广发期货 外围利空 空单交易

煤化工建材简短观点

焦炭偏空操作，关注 1500 支撑。玻璃空单持有或部分止盈，关注 1300 支撑。甲醇空单部分持有，关注 2700 支撑。PVC 顺势交投，关注 6400 一线支撑。焦煤做空为主。

早报各品种观点

焦炭：外盘金属及原油大跌，或带动连焦走低。操作上，偏空思路操作，关注 1500 一线支撑，稳健者可多沪钢进行对冲。

玻璃：沙河和华南价格小幅上调，华中和山东市场表现欠佳略有下滑。昨天玻璃期货触及跌停，建议空单持有或部分止盈，外围利空，多单谨慎交投。

PVC：国际原油暴跌，利空能源下游商品，PVC 关注 6400 一线支撑，短线顺势交易。

甲醇：甲醇开工率暂维持在 55% 附近，库存压力显现，基本面仍旧偏弱。甲醇期货近期走势偏弱，建议空单持有，关注 2800 压力和 2750，2700 支撑。

焦煤：铁矿石库存较低成为煤焦产业链唯一的亮点，钢铁库存再创新高，煤炭库存也较高，加上产能未来扩大较多，焦煤基本面依旧恶化，思路以上以做空为主。

分析师

蒋婵杰：电话 02081861353
EMail: jcyj@futures.gf.com.cn

夏才俊：电话 81860841
EMail: xcj@futures.gf.com.cn

梁 琰：电话 81862113
EMail: ly5@futures.gf.com.cn

宏观动态

国际市场

(1) 标准普尔500指数跌22.56点, 至1552.01点, 跌幅1.43%。
纳斯达克综合指数跌59.96点, 至3204.67点, 跌幅1.84%。

(2) 纽约商交所五月交割的轻质低硫原油期货合约结算价跌2.04美元, 至每桶86.68美元, 跌幅2.3%, 为今年迄今为止的最低结算水平。ICE布伦特原油期货合约价格最新跌2.11美元, 至每桶97.80美元, 跌幅2.1%。

最近几周, 国际货币基金组织、石油输出国组织(简称: 欧佩克)以及EIA均下调了2013年石油需求增速预期。纽商所合约已从2月份触及的近期高点下跌超过10%, 布伦特合约自2月份以来累计下跌逾15%。

行业动态

玻璃: 2013年4月17日中国玻璃综合指数1055.00点, 环比上涨0.48点; 中国玻璃价格指数1028.91点, 环比上涨0.51点; 中国玻璃信心指数1159.35点, 环比上涨0.36点。局部地区市场有所好转, 其他生产企业也想趁机拉升价格, 制造市场转好的舆论。总体看, 大部分生产企业仍在按兵不动。市场需求的增加和产能供应的增加对市场价格的影响此消彼长。

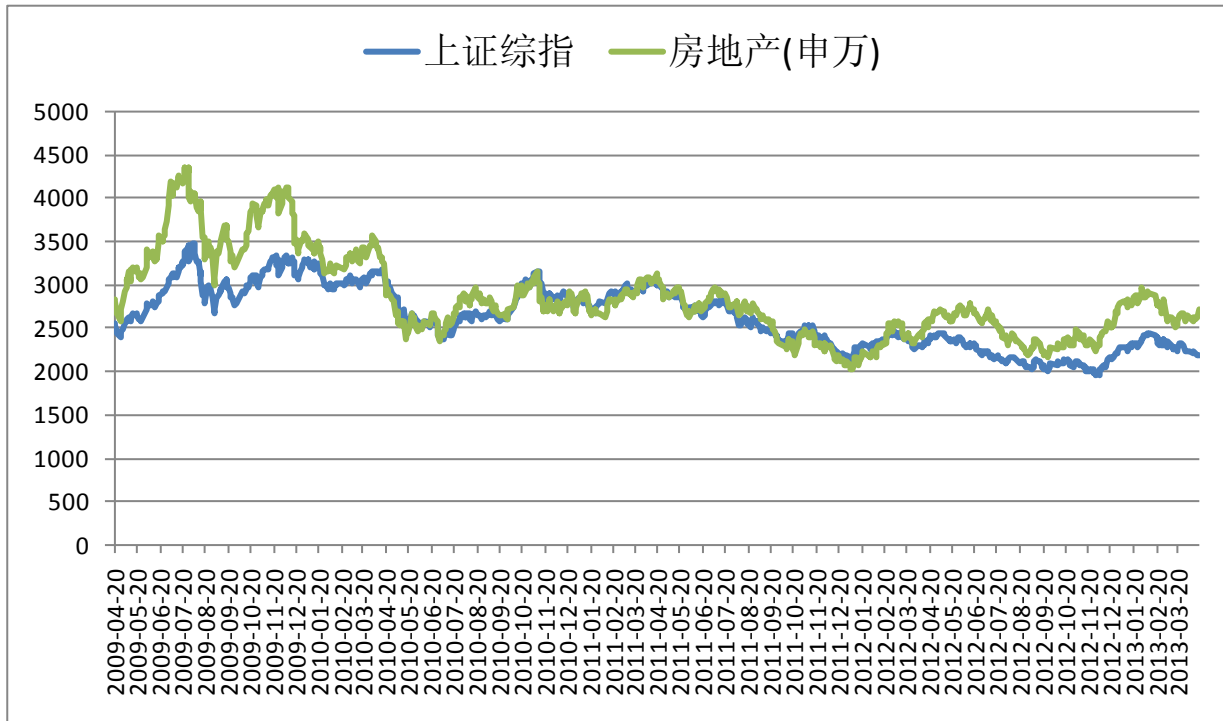
国内外主要能源市场价格

国内外主要能源价格			
	布伦特原油	WTI 原油	京唐港动力煤(Q5500)
2013-04-17	97.69	86.68	620.00
2013-04-16	99.91	88.72	615.00
2013-04-15	100.39	88.71	615.00
2013-04-12	103.11	91.29	615.00
2013-04-11	104.27	93.51	615.00

数据来源: WIND

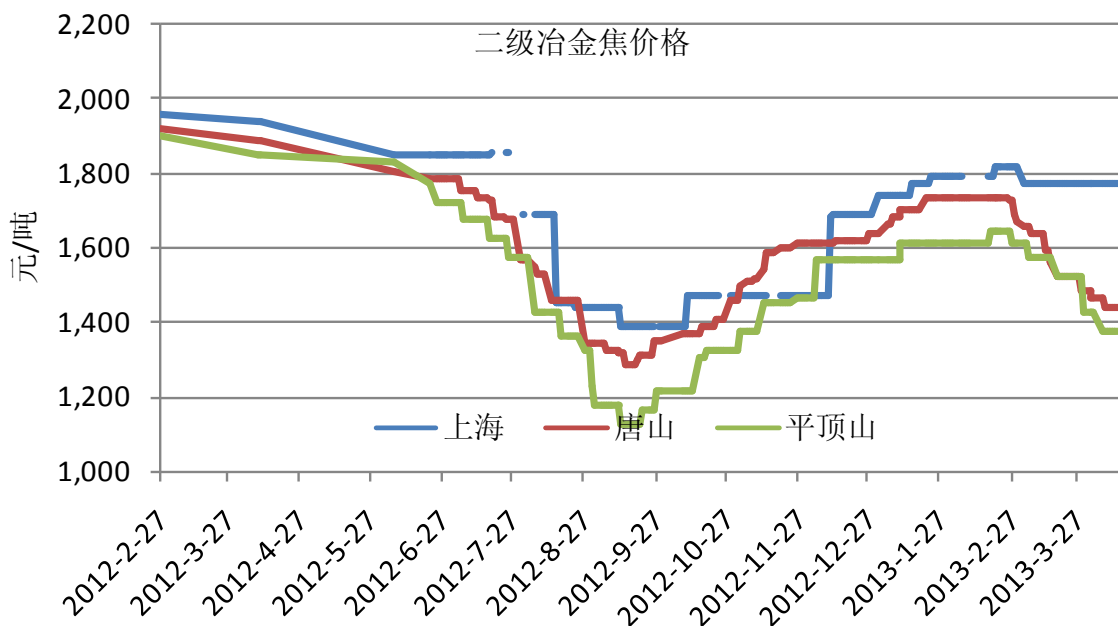
相关市场和产品价格

图 1 上证指数和申万房地产指数



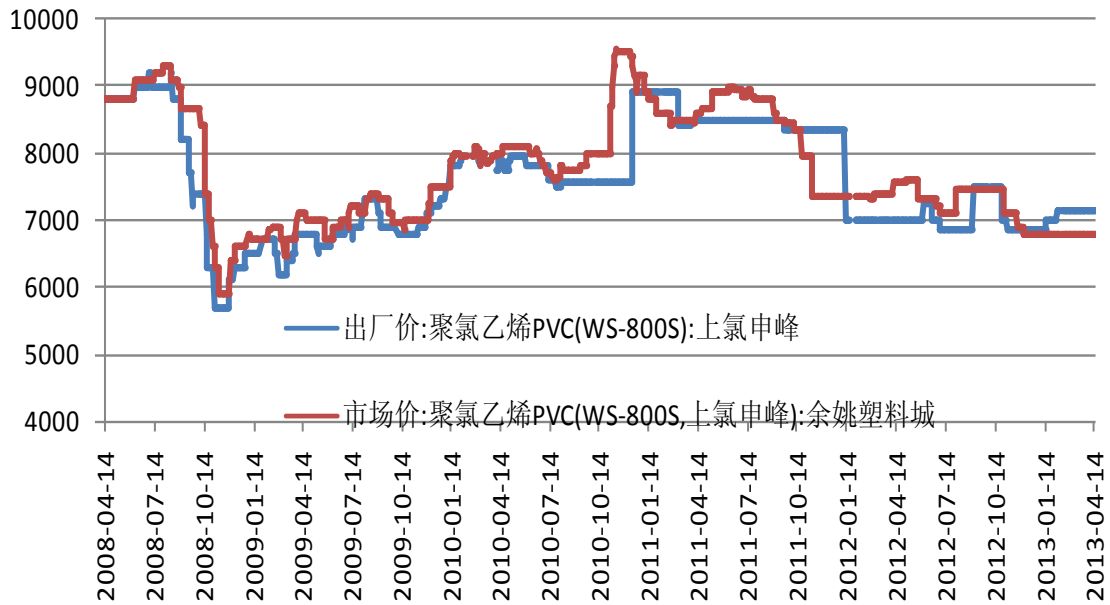
数据来源：WIND、广发期货发展研究中心

图 2 国内焦炭现货价格



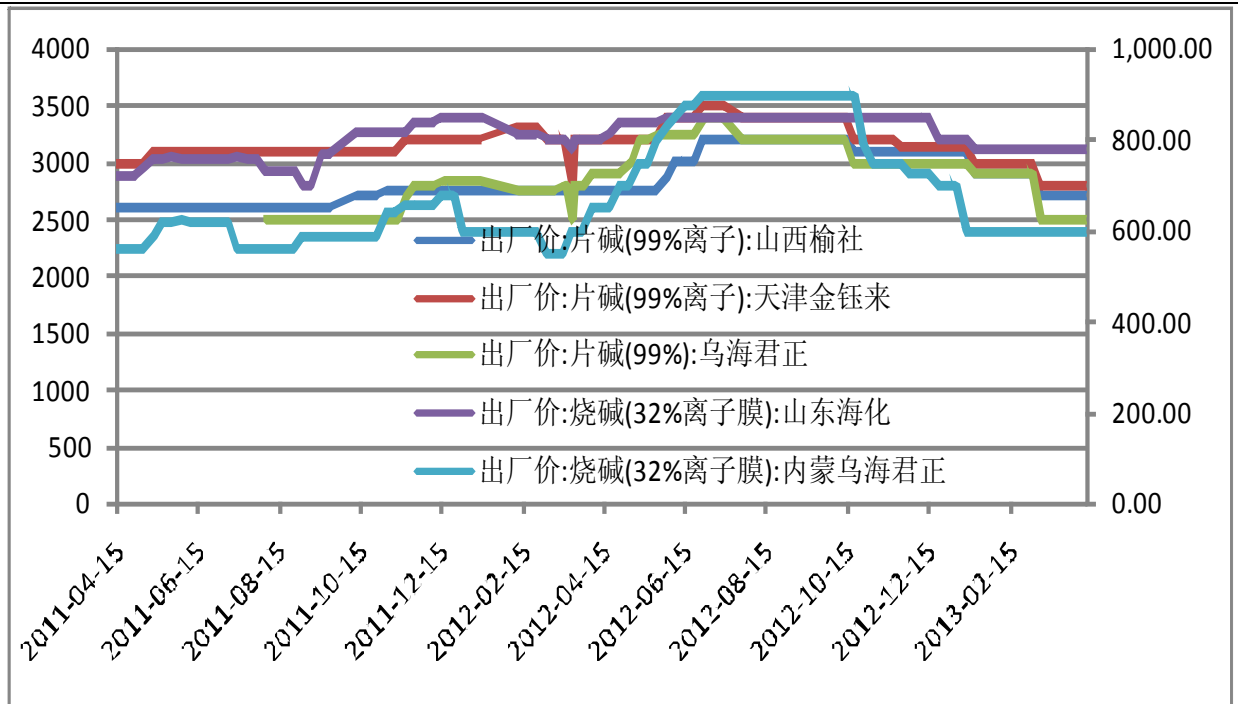
数据来源：WIND、广发期货发展研究中心

图 3 乙烯法 PVC 现货价格



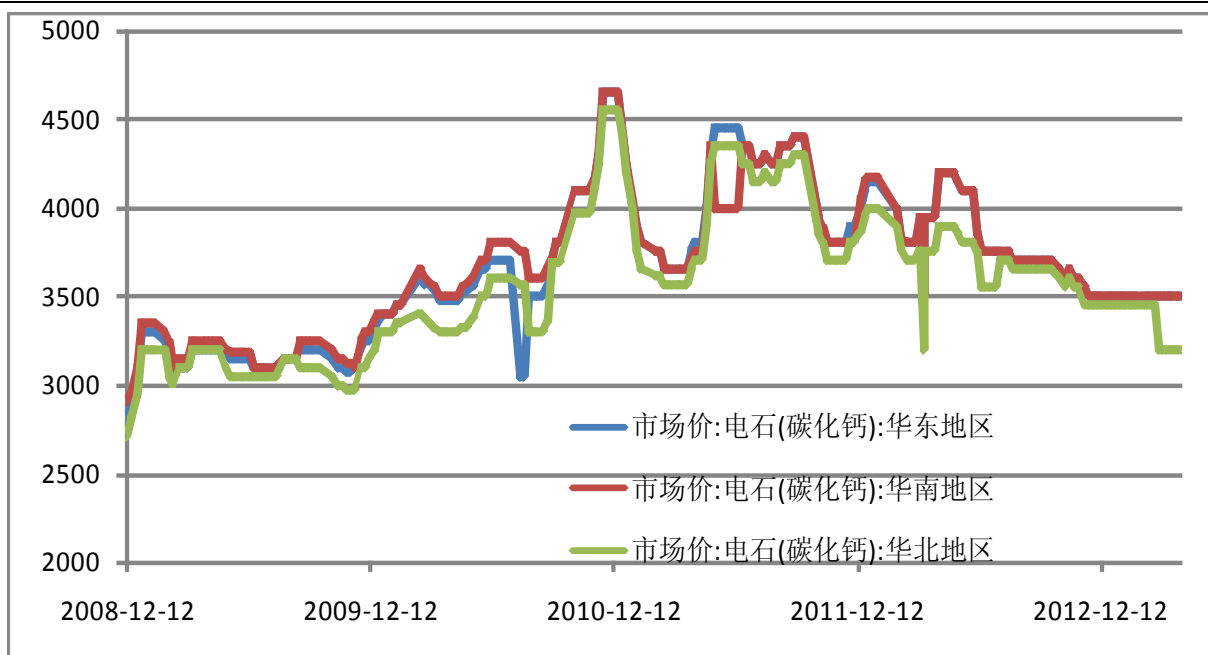
数据来源: WIND、广发期货发展研究中心

图 4 国内烧碱现货价格



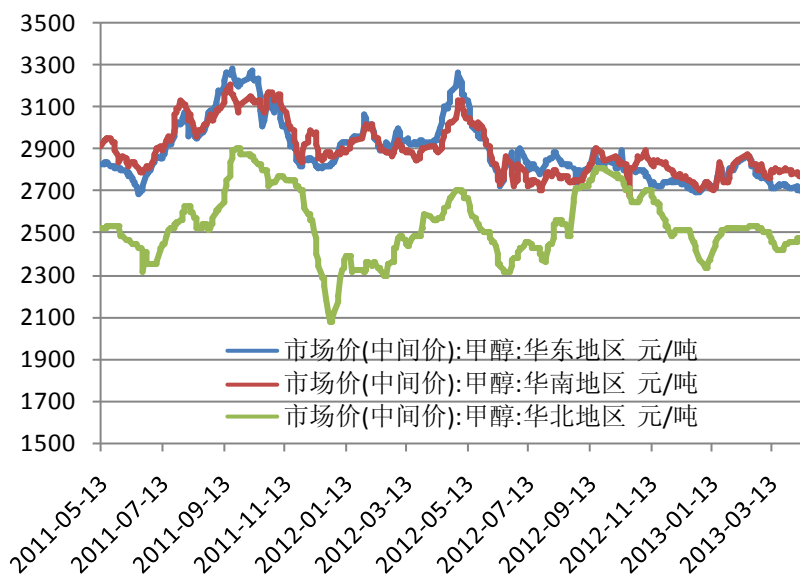
数据来源: WIND、广发期货发展研究中心

图 5 国内电石现货价格



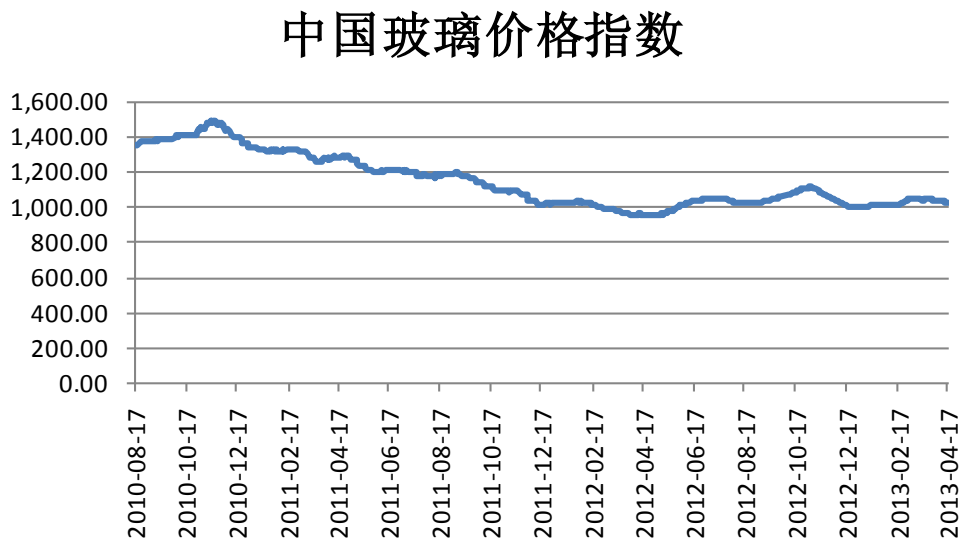
数据来源: WIND、广发期货发展研究中心

图 6 国内甲醇现货价格



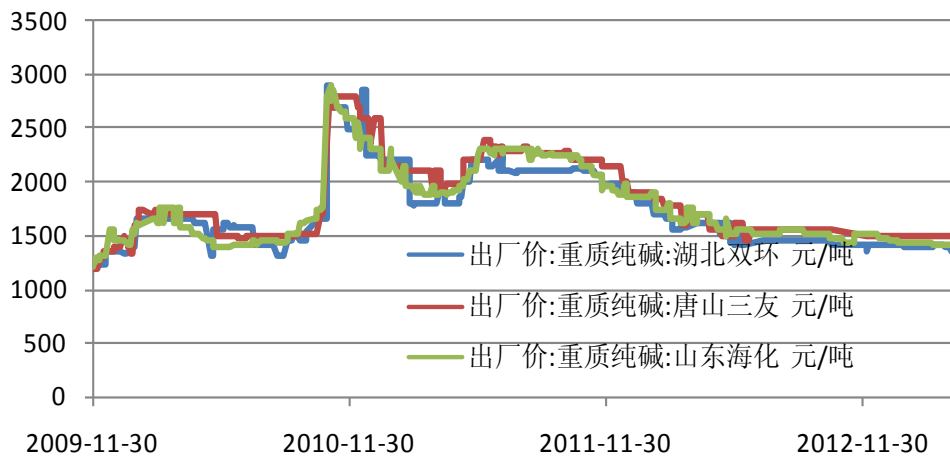
数据来源: WIND、广发期货发展研究中心

图 7 中国玻璃价格指数



数据来源: WIND、广发期货发展研究中心

图 8 国内主要厂家纯碱出厂价格



数据来源: WIND、广发期货发展研究中心

免责声明

本报告中的信息均来源于已公开的资料，我公司对这些信息的准确性及完整性不作任何保证，不保证该信息未经任何更新，也不保证本公司做出的任何建议不会发生任何变更。在任何情况下，报告中的信息或所表达的意见并不构成所述品种买卖的出价或询价。

本报告版权归广发期货发展研究中心所有。未获得广发期货发展研究中心书面授权，任何人不得对本报告进行任何形式的发布、复制。如引用、刊发，需注明出处为“广发期货发展研究中心”，且不得对本报告进行有悖原意的删节和修改。

相关信息

发展研究中心电话：020-81861353

地址：广州市越秀区长堤大马路 254 号红盾大厦 2 楼

邮政编码：510120